

Chères et chers collègues,

La dernière Newsletter de l'année 2025 est l'occasion de vous informer sur différents programmes de mobilité et d'ouverture à l'international, qu'ils soient prévus pour les élèves ou pour les professeurs. Nous attirons votre attention sur l'offre de formation disciplinaire très riche qui permet un véritable développement professionnel tout au long de votre carrière : cette opportunité d'échanger avec ses pairs ou d'avoir accès aux interventions d'experts est un droit, c'est aussi une chance. Consultez le programme académique de formation pour l'anglais et [abonnez-vous](#) ! Un tutoriel illustré pas à pas est inclus dans cette Newsletter.

Nous vous souhaitons déjà, avec un peu d'anticipation, de très belles fêtes de fin d'année.

Au programme du mois de décembre :

Enseignement et examens : Semaine des langues 2026 • Mobilité des élèves • Kit pédagogique simulation d'une négociation climatique

Actualité des personnels : TRÈS SIGNALÉ : Formation • Visites d'accompagnement • Le Passeur : s'appuyer sur la recherche • Mobilité des professeurs •

ENSEIGNEMENTS ET EXAMENS

Semaine des langues 2026 : les langues pour comprendre le monde



La Semaine des Langues aura lieu du **23 au 28 mars 2026** sur la thématique « Les langues pour comprendre le monde ».

À l'occasion de cette 11^e édition de la Semaine des Langues, le **GND Inter-langues** de l'académie de Nice renouvelle le concours interlangues "**Histoires communes**", en partenariat avec la DRANE PACA, la DRAREIC PACA et la CARDIE Nice. Cette édition invite les élèves de l'école au lycée (LVE, FLE, langues régionales, langues premières) à explorer le thème :

Les langues pour comprendre le monde :

Nos voix, nos langues, nos mondes à partager
Dialoguer, créer, agir pour mieux se comprendre

Ce thème valorise le **dialogue**, la **médiation**, la **coopération** et la compréhension de l'autre dans un monde en transformation. Il s'agit d'un concours créatif, accessible et fédérateur.

Les élèves peuvent proposer : **podcasts, vidéos courtes, affiches ou BD bilingues, mini-expositions, capsules plurilingues, petits jeux**, etc.

Toutes les productions — même modestes — sont les bienvenues.

Le concours met en avant la créativité linguistique, le plurilinguisme, l'engagement des élèves, l'éthique numérique, la coopération entre classes et établissements.

Pour participer : scannez le QR-Code de l'affiche, consultez le [flyer](#) ou cliquez [ici](#) :

Ce projet est ancré dans les programmes car le thème permet de travailler :

- la médiation et la coopération,
- les entrées culturelles des LV,
- les compétences plurilingues,
- la citoyenneté numérique et interculturelle.

Les équipes peuvent enrichir leurs projets grâce à des collaborations **interdisciplinaires** (Lettres, Histoire-Géo, EMC, Documentation, SNT...).

Le GND interlangues reste disponible pour accompagner les équipes.

Les productions font l'objet d'une valorisation académique et nationale et seront évaluées selon : la qualité du dialogue ou de la médiation, l'engagement des élèves, la richesse linguistique et interculturelle, l'éthique et la sobriété numériques, la qualité formelle.

Mobilité des élèves : Mistral Boréal

La campagne de candidature 2026 du programme d'échanges individuels franco-finlandais "Mistral Boréal" est ouverte.

Dans le cadre de notre partenariat avec l'Institut français de Finlande, la région académique propose aux élèves anglicistes des échanges individuels de 3 semaines. Sont concernés tous les élèves de la seconde à la première générale et technologique, au moment de l'inscription, ayant un niveau minimum B1 en langue anglaise et âgés de 14 à 18 ans au moment de l'échange.



Les inscriptions sont limitées à 2 élèves par établissement afin d'éviter les trop nombreuses déconvenues du fait du manque de candidats finlandais.

Les élèves finlandais seront accueillis* :

- Par les familles et les établissements de la région académique du **26 septembre au 17 octobre 2026**.

Les élèves français seront accueillis* :

- Par les familles et les établissements candidats finlandais du **24 octobre au 14 novembre 2026**.

** Sous réserve des possibilités des compagnies aériennes.*

Vous trouverez en pièces jointes de cette Newsletter plus de détails sur ce programme d'échanges et la procédure de candidature.

Kit pédagogique : simulation d'une négociation climatique



Si vous souhaitez porter un projet transdisciplinaire autour de l'éducation au développement durable EDD, ce [kit pédagogique](#) pour organiser une simulation de négociation climatique pourra vous intéresser. Conçu par des enseignants en collaboration avec des experts du climat et des relations internationales, il est organisé en 6 séances.

ACTUALITE DES PERSONNELS

Formation continue : un enjeu de développement personnel et professionnel

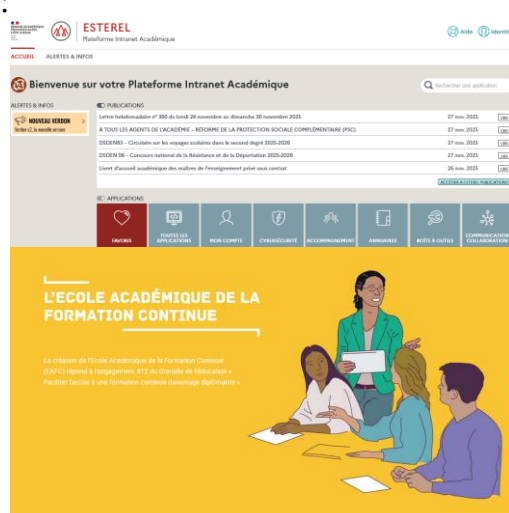
La formation tout au long de la vie permet de nourrir et de faire évoluer sa pratique enseignante tout au long de la carrière, en améliorant la réussite de tous les élèves : en plus de développer le sentiment d'efficacité professionnelle à partir d'apports didactiques et d'outils concrets, elle contribue à rendre l'Ecole plus juste. Nos formateurs et formatrices vous accompagnent autour des enjeux forts de notre discipline : nouveaux programmes, articulation entre langue et culture, développement de l'autonomie des élèves dans les différentes activités langagières...

La deuxième vague d'abonnement aux modules prévus dans le cadre du Programme Académique de Formation est ouverte sur le site de l'Ecole Académique de la Formation Continue.

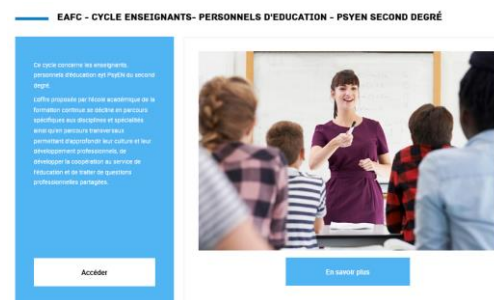
Abonnez-vous en suivant les étapes ci-dessous :

1. Connectez-vous à [Esterel](#)

2. Ouvrez dans un autre onglet la page de [l'Ecole académique de la formation continue \(EAFC\)](#)



3. Faites défiler cette page vers le bas jusqu'à la partie « **EAFC - Cycle Enseignants- Personnels d'Education - PsyEN second degré** » : cliquez sur « Accéder »



4. Faites défiler vers le bas jusqu'au menu des formations disciplinaires : cliquez sur « Anglais »



5. Cliquez sur « Abonnement » pour les modules qui vous intéressent le plus. Vous êtes automatiquement abonné(e) grâce à votre connexion sur votre compte Esterel. Vous recevrez une communication lorsque la phase d'inscription sera ouverte pour la ou les formation(s) sélectionnée(s) : il vous suffira alors de confirmer votre inscription.

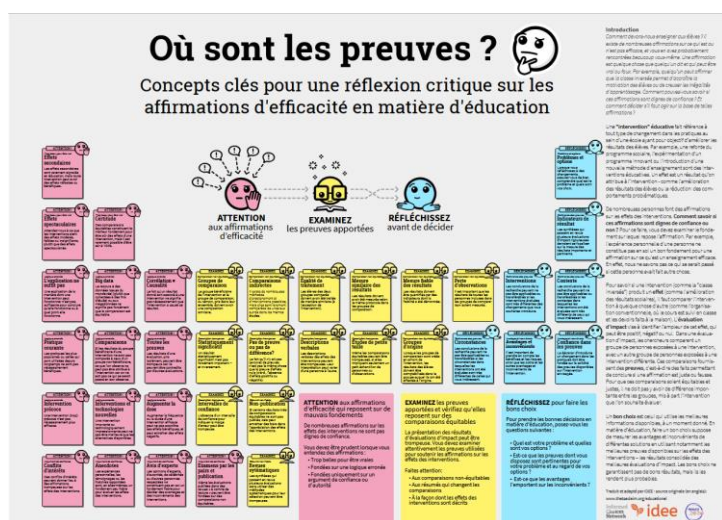
L'intégralité du programme académique de formation est accessible à partir du 28 juin 2025 :
 - Les parcours et modules de formation en **didactique** de la discipline ainsi qu'en interlangues sont sur **cette page**.
 - Les parcours et modules de formation concernant **toutes les disciplines** sont accessibles en **cliquant** simplement et directement dans le bloc intitulé "Domaine transversal".

INTEGRER LES ORIENTATIONS DES NOUVEAUX PROGRAMMES		
<p>62404 - CULTURE ET COMPETENCES LANGAGIERES (COLLEGE)</p> <p>Nombre d'abonnés : 57</p> <p>- 1h visio : apports sur les nouveaux programmes- 2x 1h visio : apports culturels d'experts sur des sujets issus des programmes (à la carte)- 3h présentiel : phase 1 du travail collectif (équipes de 3-4)- 1h visio : outils pour mieux aider les élèves en compréhension- 2x 1h visio : outils pour faciliter l'entraînement linguistique- 3h présentiel : phase 2 du travail collectif- 1h visio : coaching- 3h d'expérimentation autonome avec une classe, seul ou en équipe- 3h présentiel : bilan et approfondissement à la carte</p> <p>PRÉSENTIEL FEVRIER MARS AVRIL 2025</p> <p>Modalité : Hybride</p> <p>Durée : 16 heures</p> <p>Places : 50</p> <p>Abonnement</p> <p>Déabonnement</p> <p>Gérer mon abonnement</p>	<p>62405 - CULTURE ET COMPETENCES LANGAGIERES (LYCEE)</p> <p>Nombre d'abonnés : 48</p> <p>- 1h visio : apports sur les nouveaux programmes- 2x 1h visio : apports culturels d'experts sur des sujets issus des programmes (à la carte)- 3h présentiel : phase 1 du travail collectif (équipes de 3-4)- 1h visio : outils pour mieux aider les élèves en compréhension- 2x 1h visio : outils pour faciliter l'entraînement linguistique- 3h présentiel : phase 2 du travail collectif- 1h visio : coaching- 3h d'expérimentation autonome avec une classe, seul ou en équipe- 3h présentiel : bilan et approfondissement à la carte</p> <p>PRÉSENTIEL FEVRIER MARS AVRIL 2025</p> <p>Modalité : Hybride</p> <p>Durée : 16 heures</p> <p>Places : 50</p> <p>Abonnement</p> <p>Déabonnement</p> <p>Gérer mon abonnement</p>	<p>62406 - DEVELOPPER L'EXPRESSION ORALE (CLG/LYC)</p> <p>Nombre d'abonnés : 52</p> <p>- 1h visio : apports sur les nouveaux programmes- 2x 1h visio : apports culturels d'experts sur des sujets issus des programmes (à la carte)- 1h visio : phase et exemples pour développer l'expression orale- 3h présentiel : phase 1 du travail collectif (équipes de 3-4)- 2x 1h visio : outils pour faciliter l'entraînement linguistique- 3h présentiel : phase 2 du travail collectif- 1h visio : coaching- 3h d'expérimentation autonome avec une classe, seul ou en équipe- 3h présentiel : bilan et approfondissement à la carte</p> <p>PRÉSENTIEL FEVRIER MARS AVRIL 2025</p> <p>Modalité : Hybride</p> <p>Durée : 16 heures</p> <p>Places : 40</p> <p>Abonnement</p> <p>Déabonnement</p> <p>Gérer mon abonnement</p>

Accompagnement individuel et collectif des enseignants

Comme indiqué dans la Newsletter#1 du mois de septembre 2025, l'équipe des IA-IPR d'anglais vous accompagne **tout au long de votre carrière dans le cadre du PPCR, en dehors des rendez-vous de carrière**. Ainsi des visites d'accompagnement et des réunions d'équipe peuvent être programmées à tout moment : elles sont alors l'occasion d'échanger avec l'inspecteur ou l'inspectrice afin d'effectuer un bilan, une analyse réflexive de ses pratiques et une consolidation de la professionnalité. Elles permettent en outre d'aborder des questions d'évolution de carrière.

Publication « Le Passeur » - Enrichir sa pratique enseignante : et si l'on s'appuyait sur la recherche ?



Améliorer les résultats de ses élèves, leur bien-être, le climat scolaire... Comment savoir quelles stratégies pédagogiques efficaces adopter ? Pour vous accompagner dans cette démarche, le Conseil scientifique de l'éducation nationale et le programme IDEE ont conçu une [Boîte à outils](#). Une ressource précieuse, que vous souhaitiez vous informer sur les résultats de la recherche ou aller plus loin en évaluant les effets sur vos élèves.

Mobilité des professeurs : programmes FEI

France Éducation International (FEI) propose plusieurs dispositifs à destination des professeurs, notamment de langues vivantes : nous vous proposons ici une brève présentation de chacun de ces beaux programmes, avec des renvois aux pages dédiées sur le site internet de FEI. Vos collègues qui enseignent en DNL peuvent être aussi intéressés : n'hésitez pas à leur signaler l'existence de ces stages et échanges à l'étranger.

CODOFIL : enseigner le français en Louisiane



Les inscriptions sont ouvertes sur la plateforme jusqu'au **12 décembre 2025**. Les candidats devront valider leur dossier avant le **9 janvier**.

Public : professeurs du second degré (lettres, langues, histoire et géographie, mathématiques, SVT, sciences physiques, technologies, arts plastiques, musique, EPS) et professeurs de français langue étrangère (FLE) de l'enseignement public.

Toutes les informations sont disponibles sur [cette page](#).

Stages de perfectionnement linguistique et culturel

Inscriptions en ligne jusqu'au **14 janvier 2026** à partir de la [page FEI concernant les stages linguistiques](#). Les dossiers de candidatures devront être transmis à la DRAREIC avant le **30 janvier 2026**.

Public : professeurs de langues vivantes de l'enseignement secondaire (collèges, LEGT et LP) et professeurs en charge de l'enseignement d'une discipline non linguistique en section européenne de l'enseignement public



Séjours professionnels



Inscriptions en ligne jusqu'au **15 mai 2026** sur [cette page](#).

Les dossiers de candidatures devront être transmis à la DRAREIC avant le 27 mai 2026.

Pays concernés : Allemagne, Autriche, Espagne, Irlande, Italie, Portugal, Royaume-Uni.

Public : enseignants du second degré de l'enseignement public.

Accueil d'un professeur européen

La mobilité, c'est aussi celle que nous accueillons : vous pouvez déposer une candidature pour l'accueil d'un professeur européen dans votre établissement. Retrouvez toutes les informations sur [cette page](#).

Inscriptions en ligne jusqu'au **15 mai 2026**. Transmission du dossier par l'établissement à France Éducation international avec copie à la DRAREIC pour le **12 juin 2026**.



Nous restons à votre écoute.

L'équipe des IA-IPR d'anglais,
Ari BOUANICHE,
Laurence GY,
Laurent HÉLIUS,
Stefania ILIESCU,
Cécile SEMPÉRÉ-BRUN.

Retrouvez toutes les Newsletters de l'année 2025-2026 [ici](#).