

Fiche d'identité de l'établissement et du 1% artistique

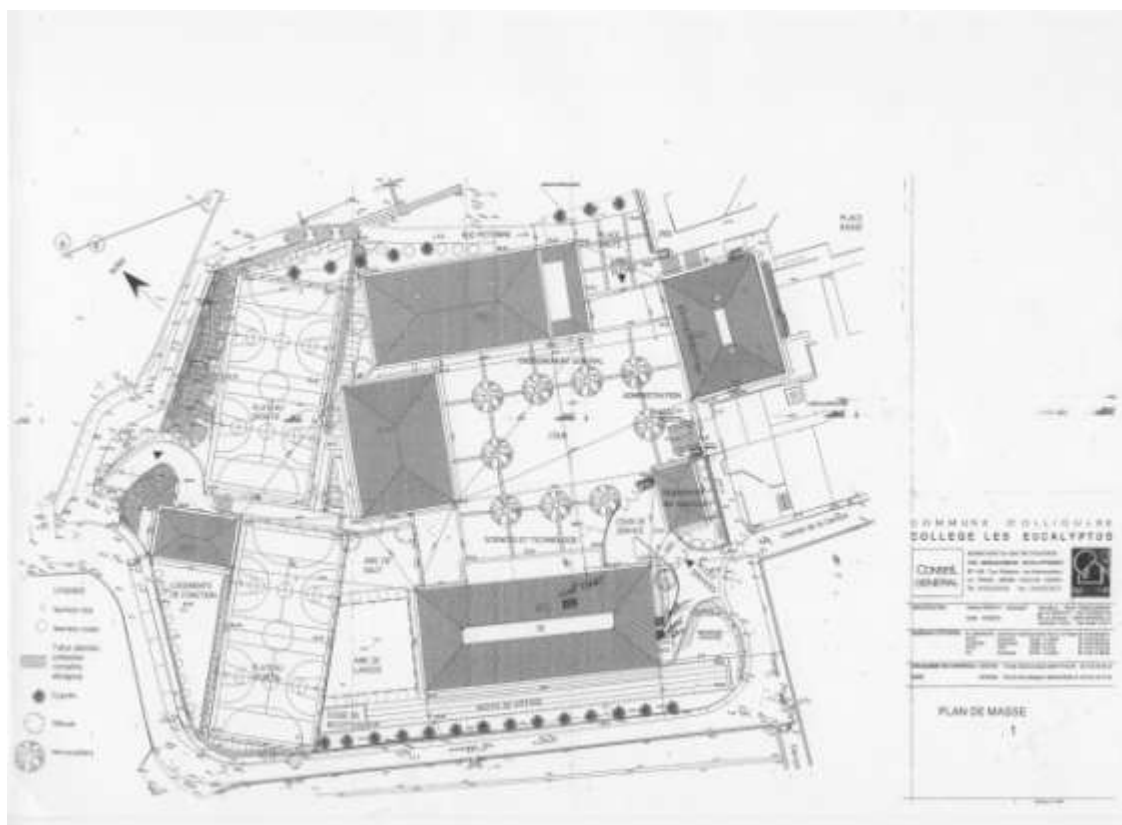
Collège Les eucalyptus

Reconstruction : 2002

Architectes : Martine Henriot, Forcalqueiret, 04.94.86.64.47. Didier Rogéon, Marseille, 04.96.11.13.70.

Style architectural :	Relation intérieur / extérieur	Matériaux	Approche plastique, artistique, 1% :
Eclectique : néo provençal, néoclassique, teinté d'industriel 19 ^e s.	Bâtiments avec grandes baies vitrées cernant une cour carrée unique, implantés au cœur du village, en continuité. Accès par escaliers ou chemin piétonnier, végétation méditerranéenne.	Tuiles romanes, crépi ocre, colonnes de béton, carrelages, menuiseries en aluminium.	Pas de 1%.

NOTICE



Plan de masse.

Description : Une entrée principale sous un portique, avec à gauche le bâtiment administratif, à droite, deux bâtiments d'enseignement général perpendiculaires reliés par un hall. L'un comporte un grand hall, l'autre une longue galerie vitrée le long du cdi. Face à l'entrée principale, le bâtiment Arts, sciences et technologie, avec son portique, son hall. Deux groupes de logements de fonction. Le collège les eucalyptus n'a plus d'eucalyptus depuis sa reconstruction, mais surtout un gros pin parasol dans sa cour meublée de bancs en béton. Il est implanté en cœur du vieux village, entre habitations serrées, écoles, cimetière, à deux pas de l'église et de la mairie, dans un espace contre le flanc de la colline, en dénivelé, sans emplacement de parking professeurs. L'accès se fait par chemin piétonnier sinueux, ou escalier, ou par entrée des véhicules de service. Il est surplombé par le gymnase de même style, des terrains de sport, bordé d'une haie de cyprès dans son enceinte, ainsi que de restanques à l'appareil monumental, en continuité avec les restanques environnantes plus modestes de taille mais plus nombreuses.

. Il est **intégré** par son style néo provençal : bâtiments massifs d'un seul volume simple de type mas, à toiture à quatre pentes douces ($\approx 30^\circ$), tuiles romanes, crépi ocre jaune, volets et menuiseries de couleur vert sombre.

Le style néoclassique se manifeste par de hauts portiques, des corniches, une certaine symétrie, des arcs plein cintre dans les baies vitrées.

Le style industriel du 19^e apparaît dans l'utilisation du métal qui compartimente par son ossature façon verrière parfois de façon spectaculaire, certains éléments repris pour le gymnase de façon plus ornementale, de type arabesque de ferronnerie.



Réalisations d'élèves

Vocabulaire: néo provençal, néoclassique, industriel, romane, crépi, portique, baie, corniche, galerie, ossature, enveloppe, verrière, colonne/pilier, scénographie...