



CPES-CAAP Valbonne

Classe Préparatoire à l'Enseignement Supérieur
Classe d'Approfondissement en Arts Plastiques

Classe préparatoire artistique publique

[www https://www.cpes-caap-valbonne.com](https://www.cpes-caap-valbonne.com)

LE PRINCIPE

La CPES-CAAP du Lycée Simone Veil de Valbonne offre une formation spécifique destinée à former les jeunes étudiants aux concours d'entrée des écoles d'art supérieures en France et à l'étranger. Ces écoles concernent les domaines relevant des Beaux-Arts mais aussi de l'architecture, des design de communication, de produit et d'espace, de l'illustration, de l'animation 2 et 3D, de la vidéo et de la photographie... Ainsi, aux techniques traditionnelles de représentation et de production, dessin, gravure, peinture, mise en page, traitement du volume et du relief, s'ajoutent photographie, vidéo, montage, DAO ...

Se démarquant par la spécificité des ateliers de pratiques artistiques et le nombre d'heures qui y sont consacrées des offres de type CPGE à dominante arts plastiques, la CPES-CAAP s'énonce ouvertement comme une alternative. La CPES-CAAP (Classe Préparatoire à l'Enseignement Supérieur / Classe d'Approfondissement en Arts Plastiques) est une réponse aux nécessités liées à la préparation aux écoles d'art, axant la formation sur une double préoccupation pratique et culturelle. Il s'agit de former de manière intensive de jeunes étudiants désireux de s'orienter vers les formations artistiques exigeantes en France comme à l'étranger. La création de cette classe est née de l'observation attentive des besoins exprimés à l'entrée des écoles d'arts supérieures et de la nécessaire passerelle de formation permettant l'adaptation au niveau attendu dans ces mêmes écoles.

Le suivi pédagogique est assuré par Madame Hélène CROISONNIER, IPR-IA Arts Plastiques, Académies de Nice & Corse.

LE PUBLIC VISÉ

Les élèves ayant obtenu le baccalauréat, qu'elle qu'en soit la nature ou la spécialité. Les inscriptions se feront via le site Parcoursup. Les étudiants seront retenus sur la base de leur dossier scolaire d'une part, d'un dossier de travaux artistiques et d'un entretien d'autre part. Les modalités concernant ces points sont accessibles sur le site Parcoursup.

LES QUALITÉS REQUISES

Nos étudiants à l'entrée en CPES-CAAP doivent avoir acquis les bases d'une culture artistique et faire preuve d'une certaine maîtrise dans des productions plastiques diversifiées. Ils doivent également être capable de suivre un enseignement renforcé et intensif qui exige une grande concentration et une capacité à fournir des efforts variés et durables. Avoir suivi un enseignement optionnel ou de spécialité en Arts Plastiques est souhaitable mais ne constitue pas une obligation.

LA FORMATION

Les cours répondent à plusieurs nécessités d'ordres pratique, technique et théorique :

- maîtriser les techniques et outils d'expression et de communication visuelle traditionnels et numériques
- développer un projet en deux et en trois dimensions à l'aide de moyens traditionnels et numériques
- situer son travail dans une culture artistique élargie à la fois contemporaine et nourrie d'une connaissance des grands repères artistiques du passé
- maîtriser des outils de communication et d'analyse en anglais comme en français
- disposer de repères historiques, sociologiques et scientifiques liés à la création artistique

Un cursus à la fois diversifié et approfondi est proposé afin de développer et valider, après deux semestres, des acquis correspondant à des attentes clairement exprimées en début d'année. Ces attentes sont en phase avec les exigences des écoles supérieures artistiques. Le but étant de permettre à chaque étudiant de maîtriser les outils utiles et efficaces à la constitution de dossiers de travaux personnels destinés à présenter les concours d'écoles exigeantes, tant en France qu'à l'étranger. Au-delà de la seule réussite aux concours d'entrée notre effort est centré sur l'accompagnement individuel des étudiants et le développement de leur autonomie créatrice comme de leur réflexion critique.

LA RÉUSSITE DE NOS ÉTUDIANTS

La CPES-CAAP de Valbonne est partenaire de l'Université AMU (Aix-Marseille) et, dans le cadre d'une convention établie entre les deux établissements, permet à nos étudiants, sur commission, d'intégrer au sortir de leur année en classe préparatoire, le niveau L2 Arts Plastiques.

Les dernières promotions 2020 et 2021 ont réussi les concours des écoles suivantes

BEAUX ARTS	DNMADE GRAPHISME, GRAVURE ILLUSTRATION	ARCHITECTURE	ARTS DÉCORATIFS	ILLUSTRATION & ÉDITION BD	ANIMATION 2&3D	GAME DESIGN, CONCEPT ART
ESAD VG , Valence ESAM , Caen ESAAA , Annecy ESBAN , Nîmes MOCO-ESBA , Montpellier ESAD-SE , St Étienne ESADHaR , Rouen ISDAT , Toulouse ESAD-TPM , Toulon	ESAIG Estienne, Paris DUPERRÉ , Paris ENSAAMA Olivier de Serres, Paris GOSCINY , Drap DIDEROT , Marseille	ENSA-PVS Val de Seine, Paris ENSA- PLV La Villette, Paris ENSA-M , Montpellier ENSA-M Luminy, Marseille	HEAR , Mulhouse LA CAMBRE , Bruxelles	RENOIR , Paris ESAL ,Épinal EESI , Angoulême	WAIDE SOMME , Amiens ENSI , Avignon DESCARTES , Cournon Marie CURIE , Marseille ESRA , Nice	RUBIKA , Valenciennes

EN RÉSUMÉ

La CPES-CAAP Valbonne est une formation publique et gratuite (pas de frais d'inscription) d'un an ne délivrant pas de diplôme mais qui prépare de manière intensive aux concours des meilleures écoles supérieures d'arts.

Une solide motivation et une grande capacité de travail tant en classe qu'en autonomie sont requises. Une option artistique au lycée est souhaitable mais non obligatoire.

Le recrutement se fait sur Parcoursup et tout type de baccalauréat est accepté de même que des étudiants en situation de ré-orientation après une première année dans le supérieur.

ESPACES DU LYCÉE SIMONE VEIL



RÉPARTITION DES ESPACES



1

ATELIER
Approfondissement & Projet
Culture artistique

F001

2

ATELIER
Photo & Vidéo
Prise de vue, son, labo

F002

3

ATELIER
Autonome étudiants

F003

4

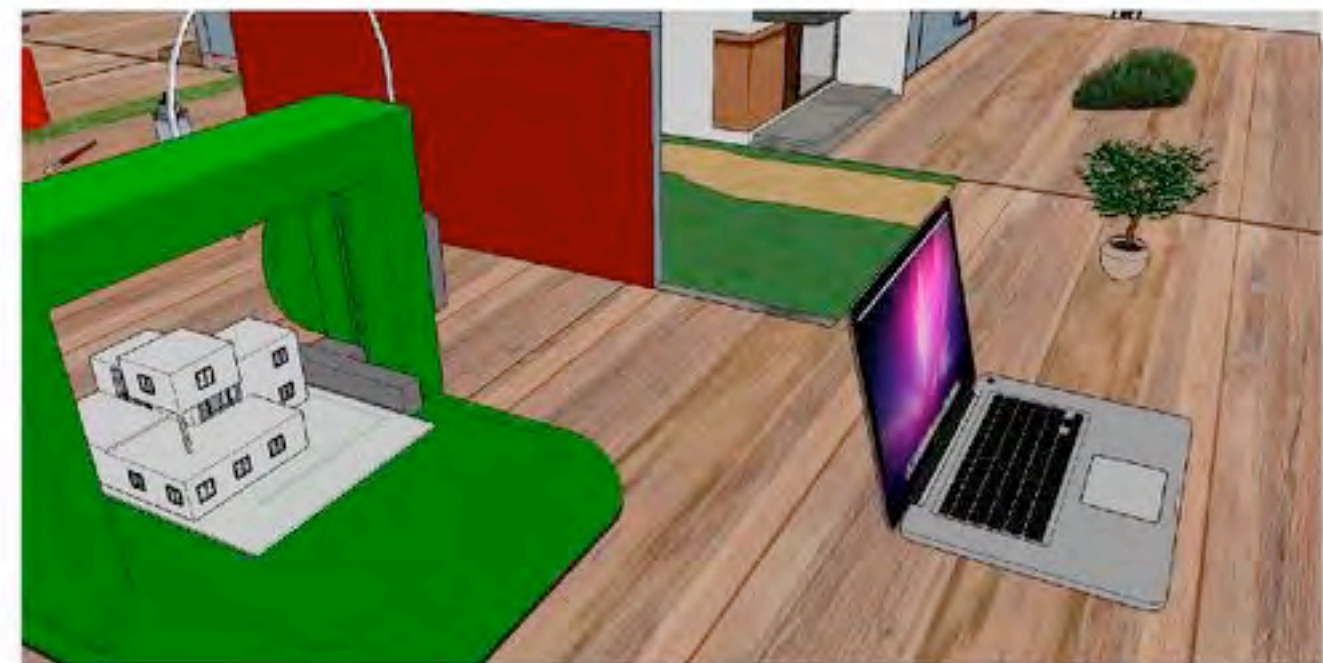
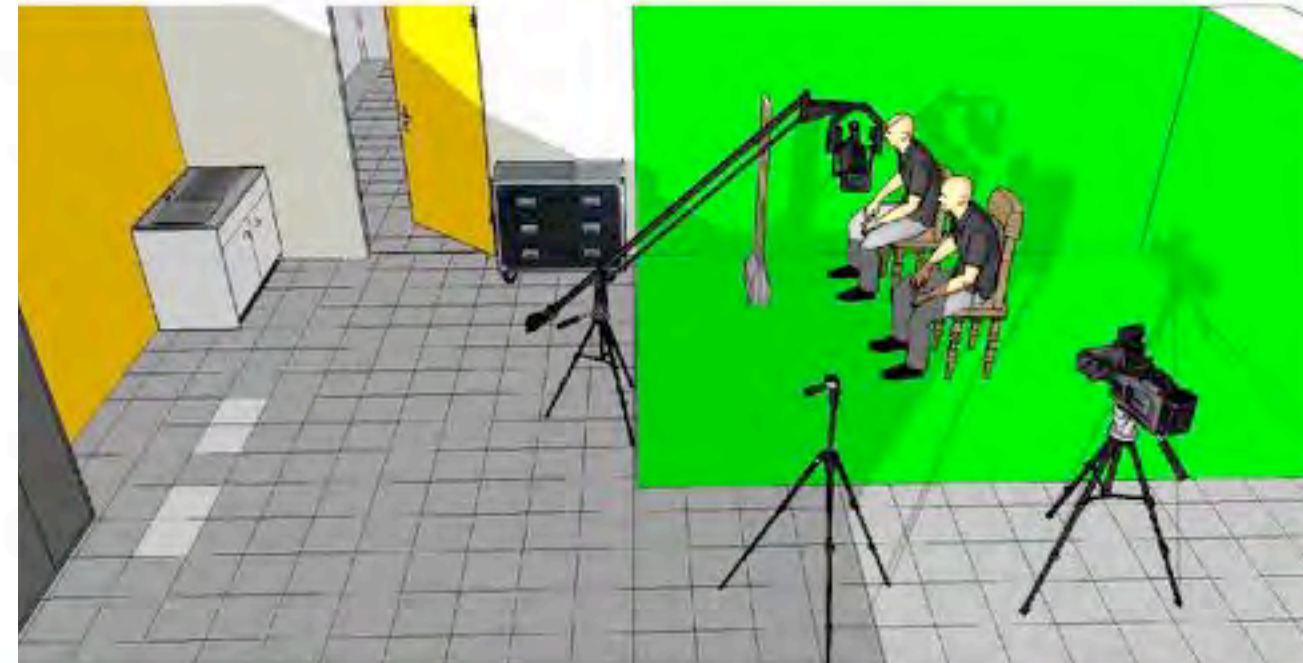
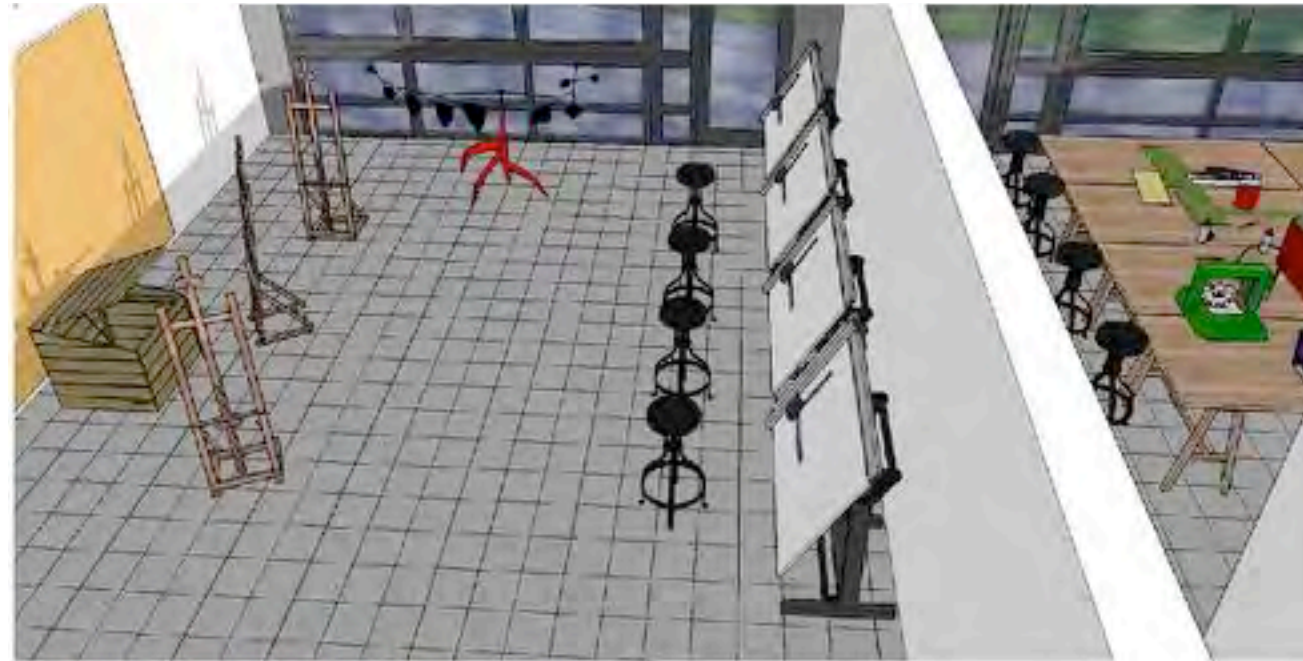
ATELIER
Pratiques Fondamentales
Design, Volume et Communication

F004



MODÉLISATION 3D À L'ORIGINE DE LA CPES-CAAP VALBONNE

La CPES-CAAP Valbonne a été inaugurée en 2016 au sein du Lycée Simone Veil, lui-même construit en 2006.



ESPACES & CADRE DE TRAVAIL

Quatre salles de travail permettent à nos étudiants de travailler dans de très bonnes conditions avec un équipement technologique et des outils de grande qualité.



ORGANIGRAMME DE LA FORMATION

12, 72, 144 (...): nombre d'heures dans l'année de formation



30 h de cours semaine



20 h de travail personnel conseillé

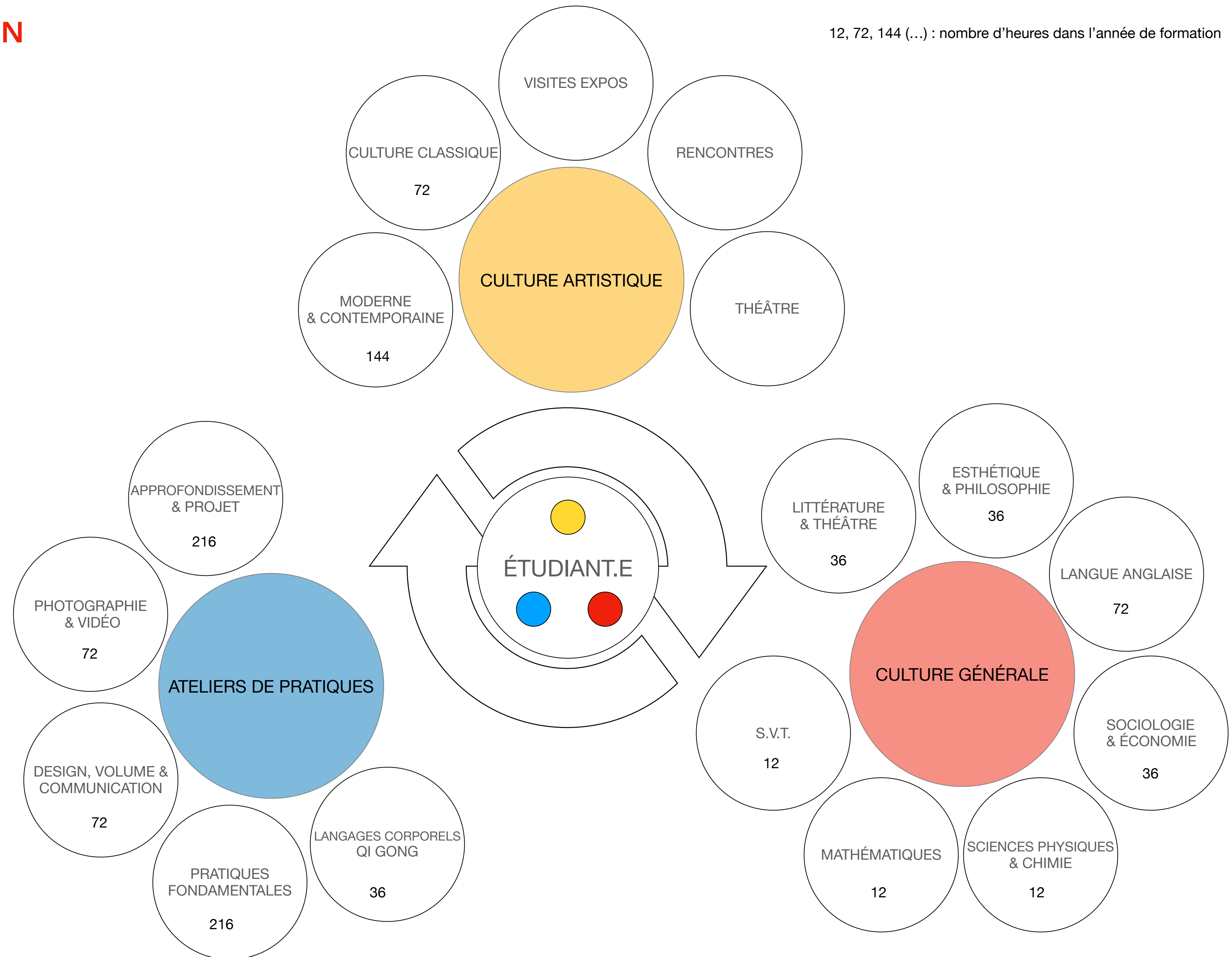
La création artistique est au cœur des enseignements, du processus à l'œuvre, de la conception à l'exposition et à la diffusion, et cela toutes disciplines confondues.

Les objectifs comme les contenus sont adaptés à la spécificité de cette formation dont le but est centré sur la réussite de nos étudiants aux concours des écoles supérieures d'arts. La création plastique diversifiée mais aussi l'analyse et le recul critique, la maîtrise des moyens de communication et la qualité argumentation sont au centre de chaque apport disciplinaire. Nous privilégions la plus grande transversalité possible.

Deux exemples :

Les observations à caractère scientifique menée en SVT ou en Sciences Physiques sont ré-envisagées sous l'angle de la création plastique en atelier.

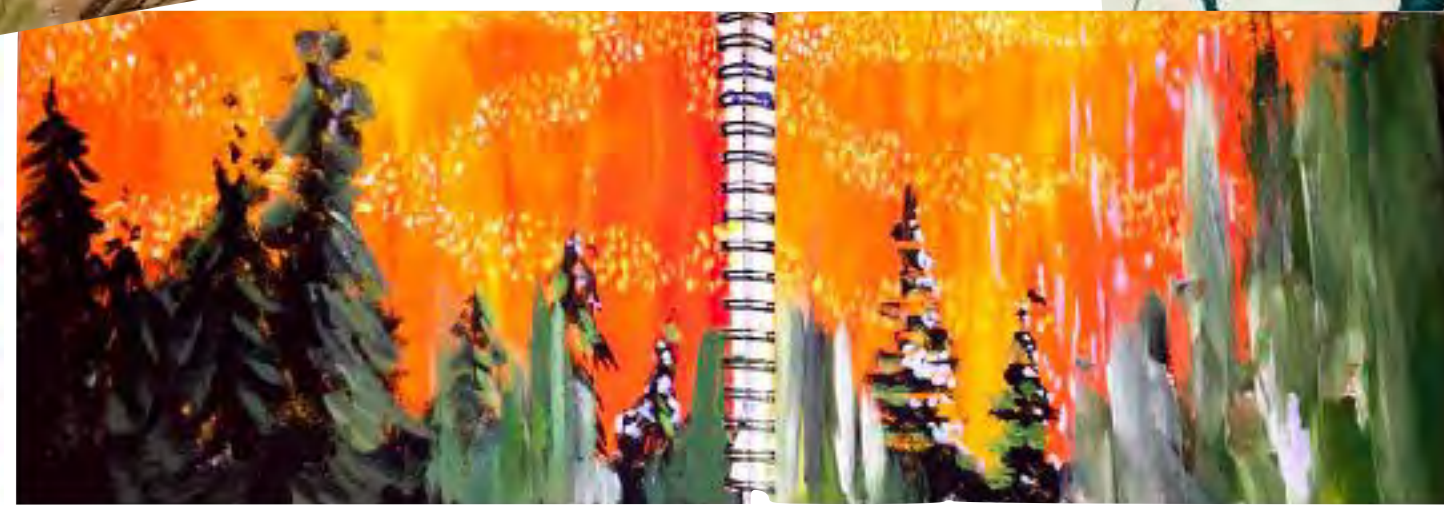
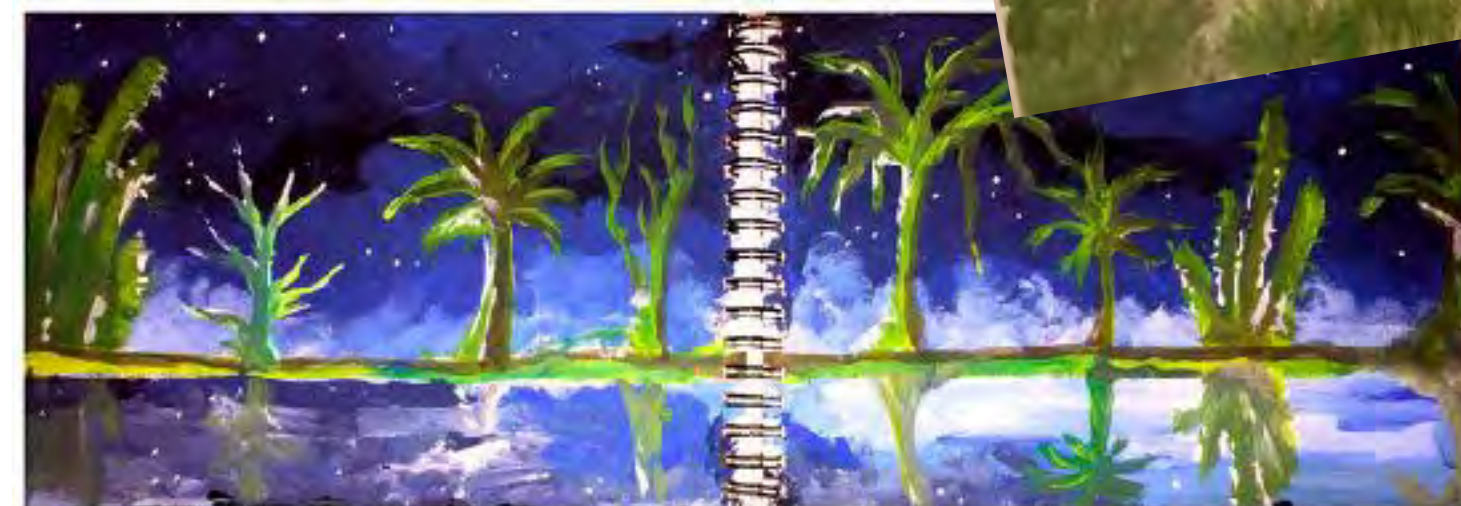
Les cours de Littérature et de Philosophie prennent appui sur des demandes de productions artistiques spécifiques.



APERÇUS DE SITUATIONS D'ATELIERS



ATELIER DE PRATIQUES FONDAMENTALES



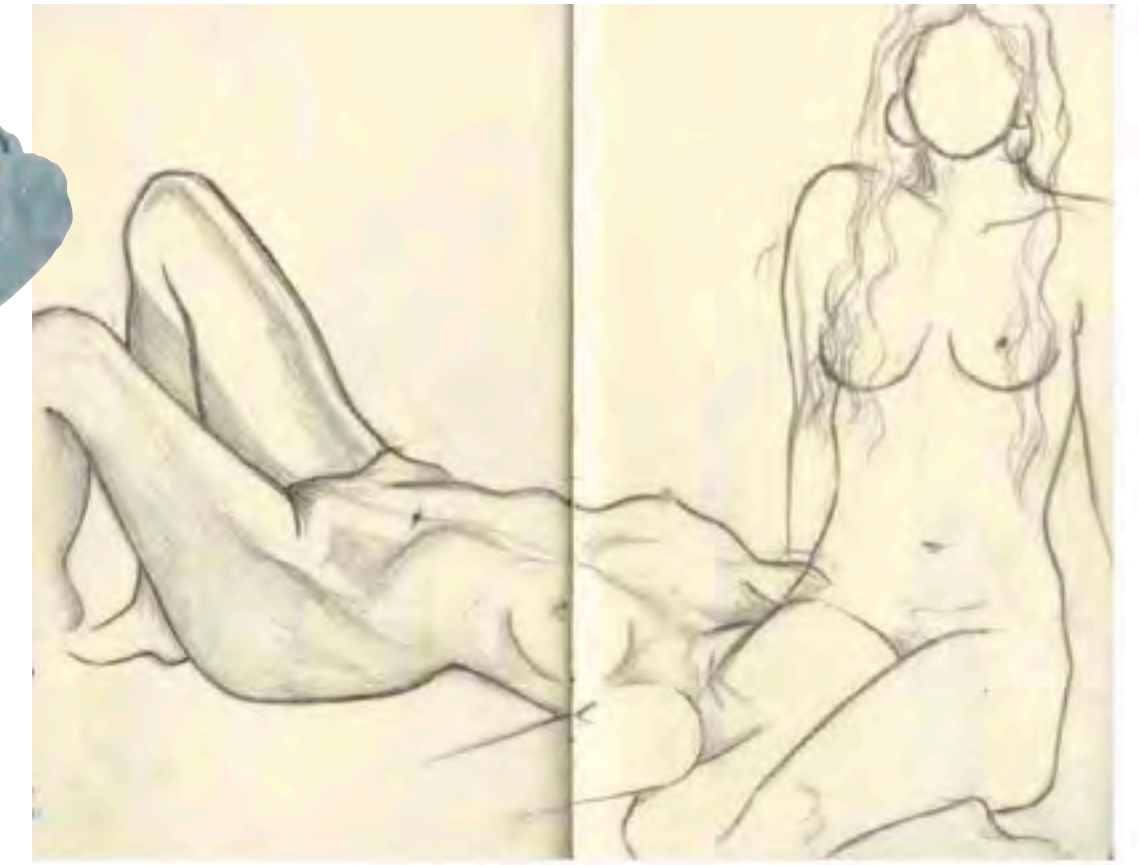
ATELIER DE PRATIQUES FONDAMENTALES



ATELIER DE PRATIQUES FONDAMENTALES



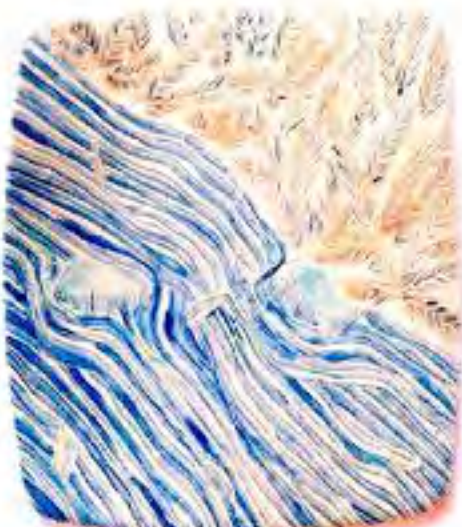
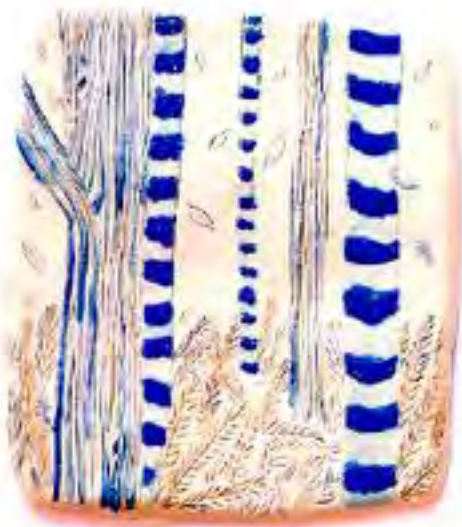
ATELIER DE PRATIQUES FONDAMENTALES



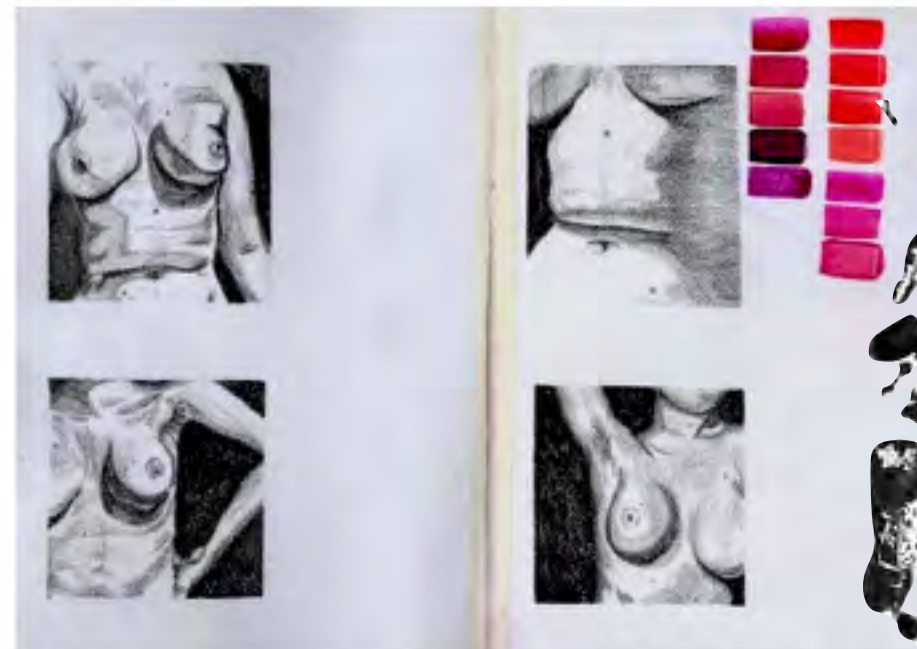
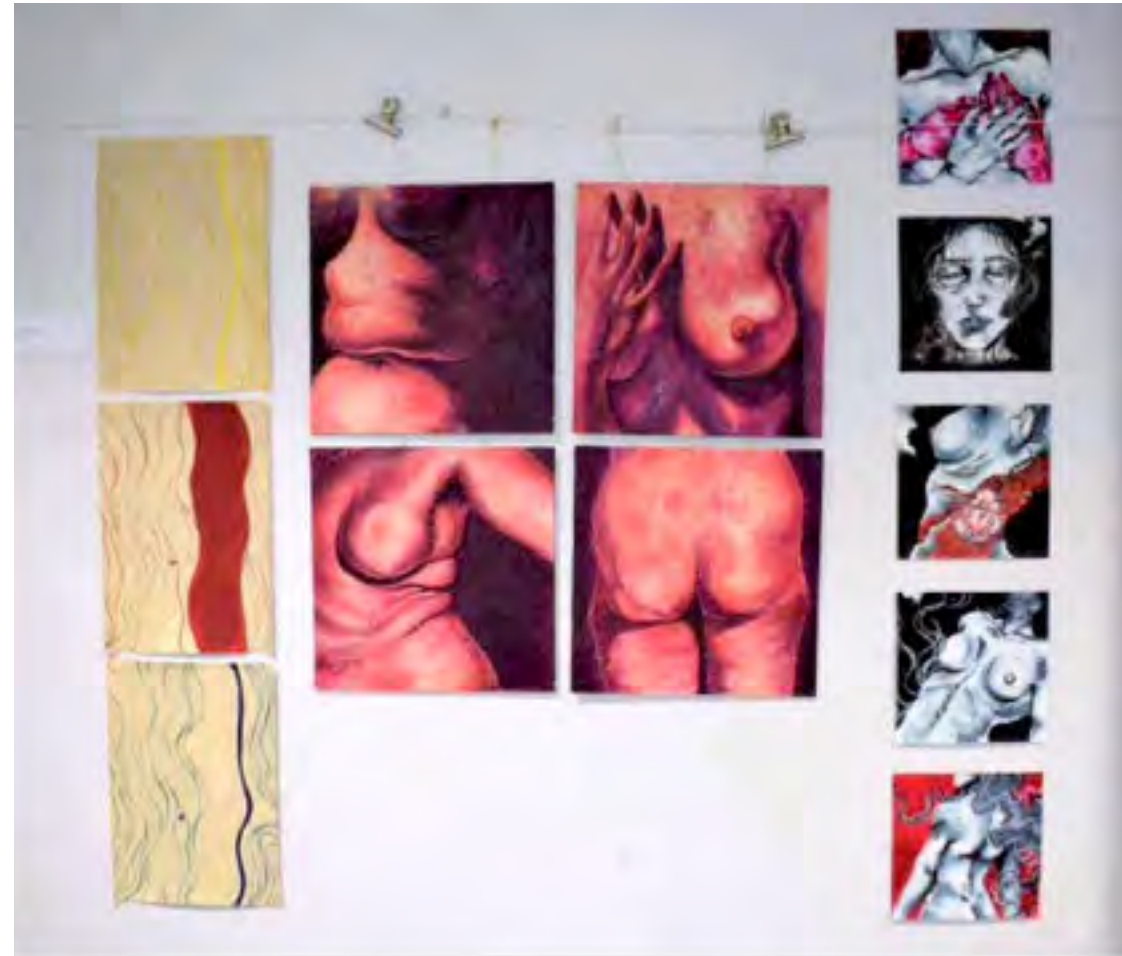
ATELIER D'APPROFONDISSEMENT & PROJET PERSONNEL



ATELIER D'APPROFONDISSEMENT & PROJET PERSONNEL



ATELIER D'APPROFONDISSEMENT & PROJET PERSONNEL



Comprendre la
nature d'un visage
par les ombres
sélection de formes,
presque primitives



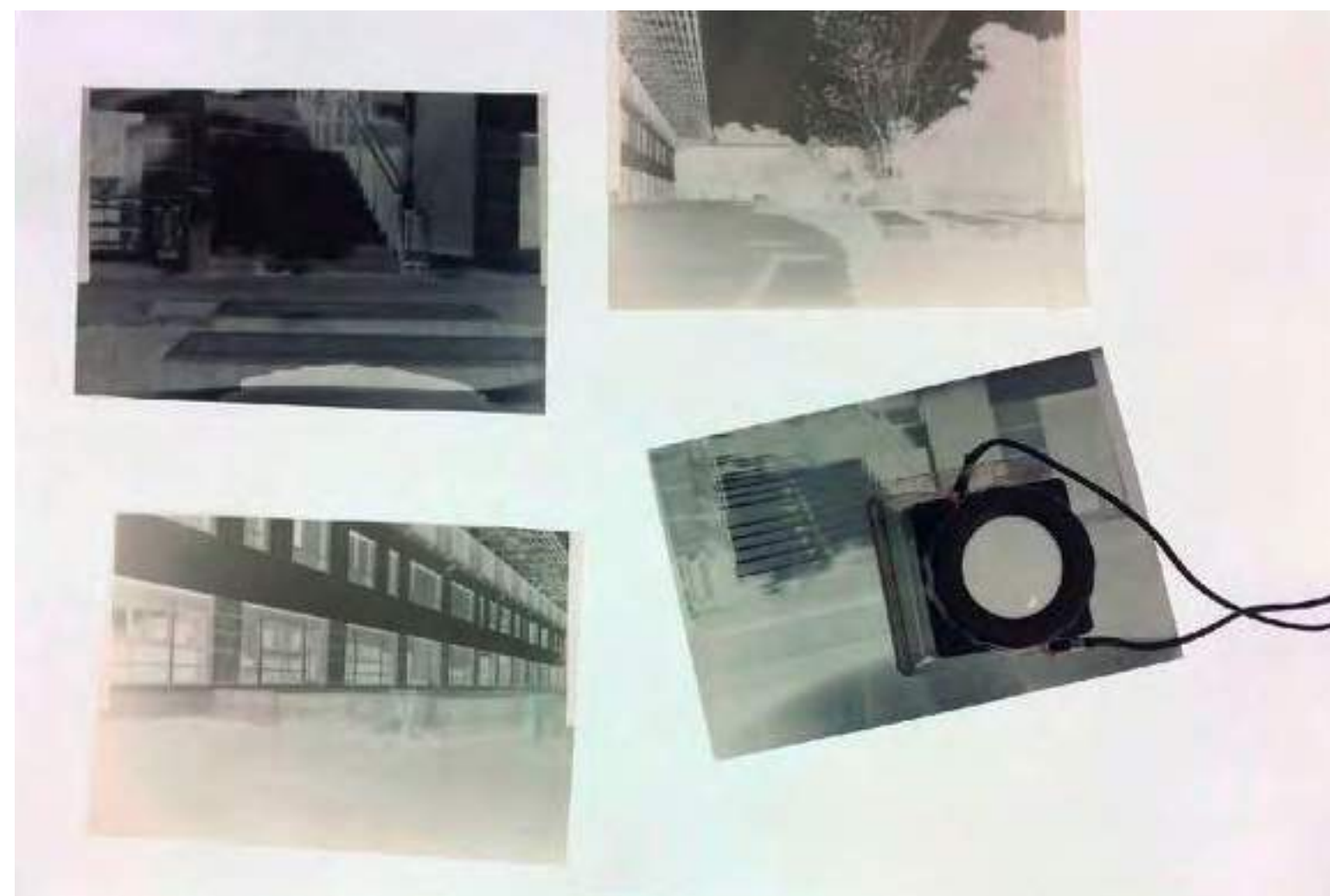
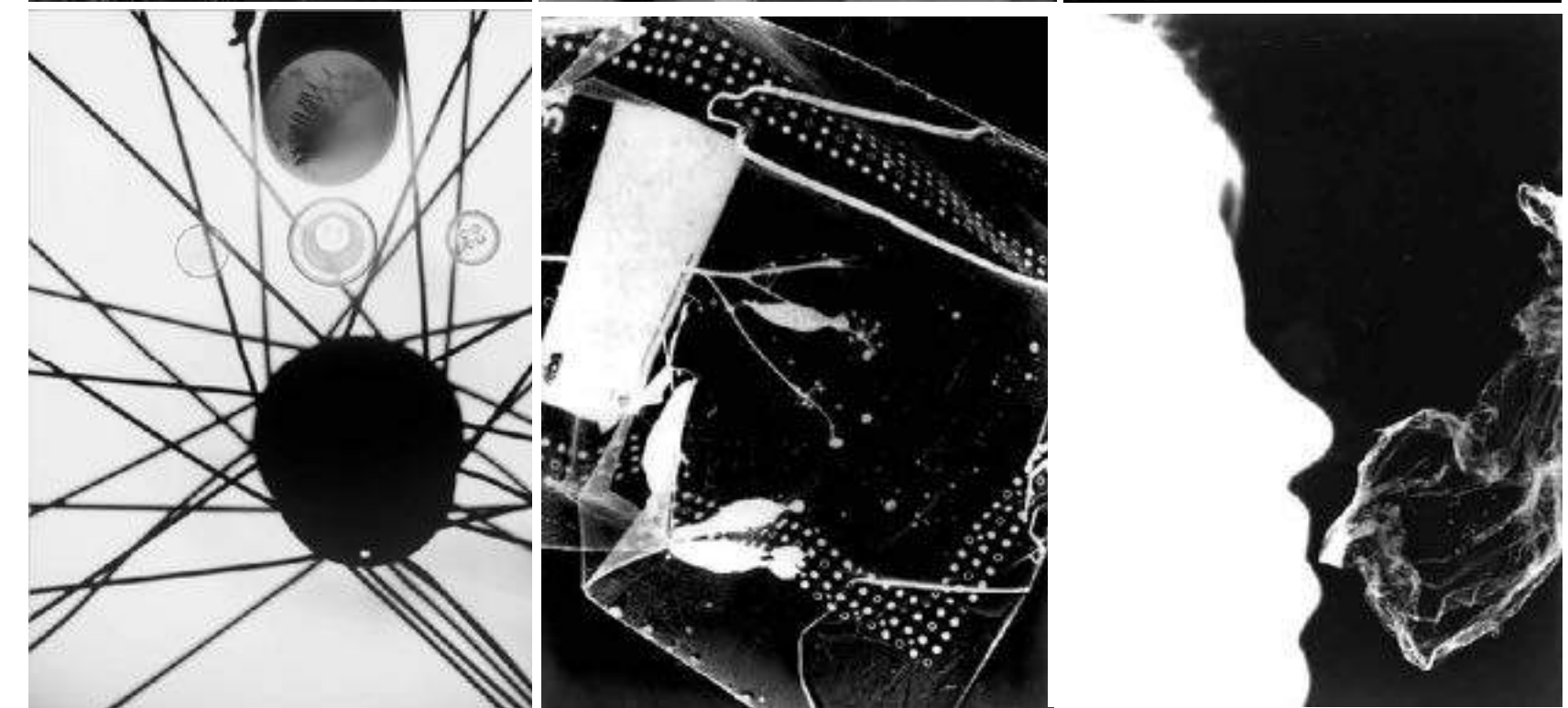
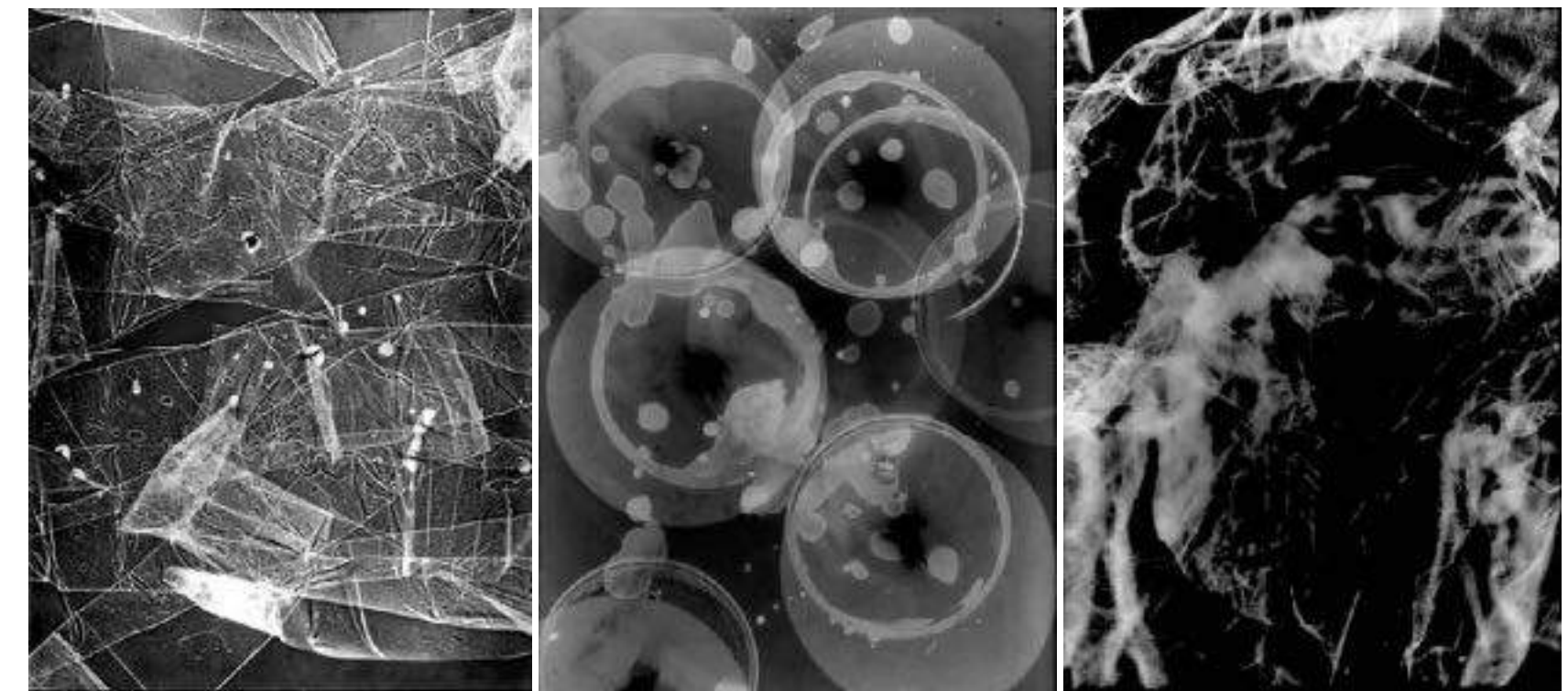
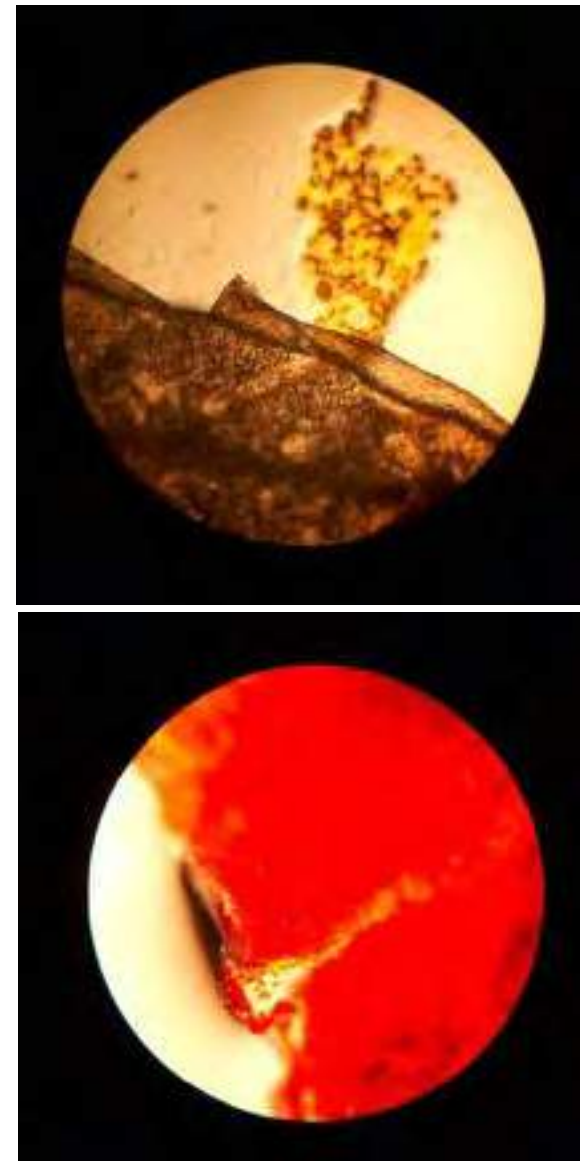
Épononce qui laisse
place parfois au basané



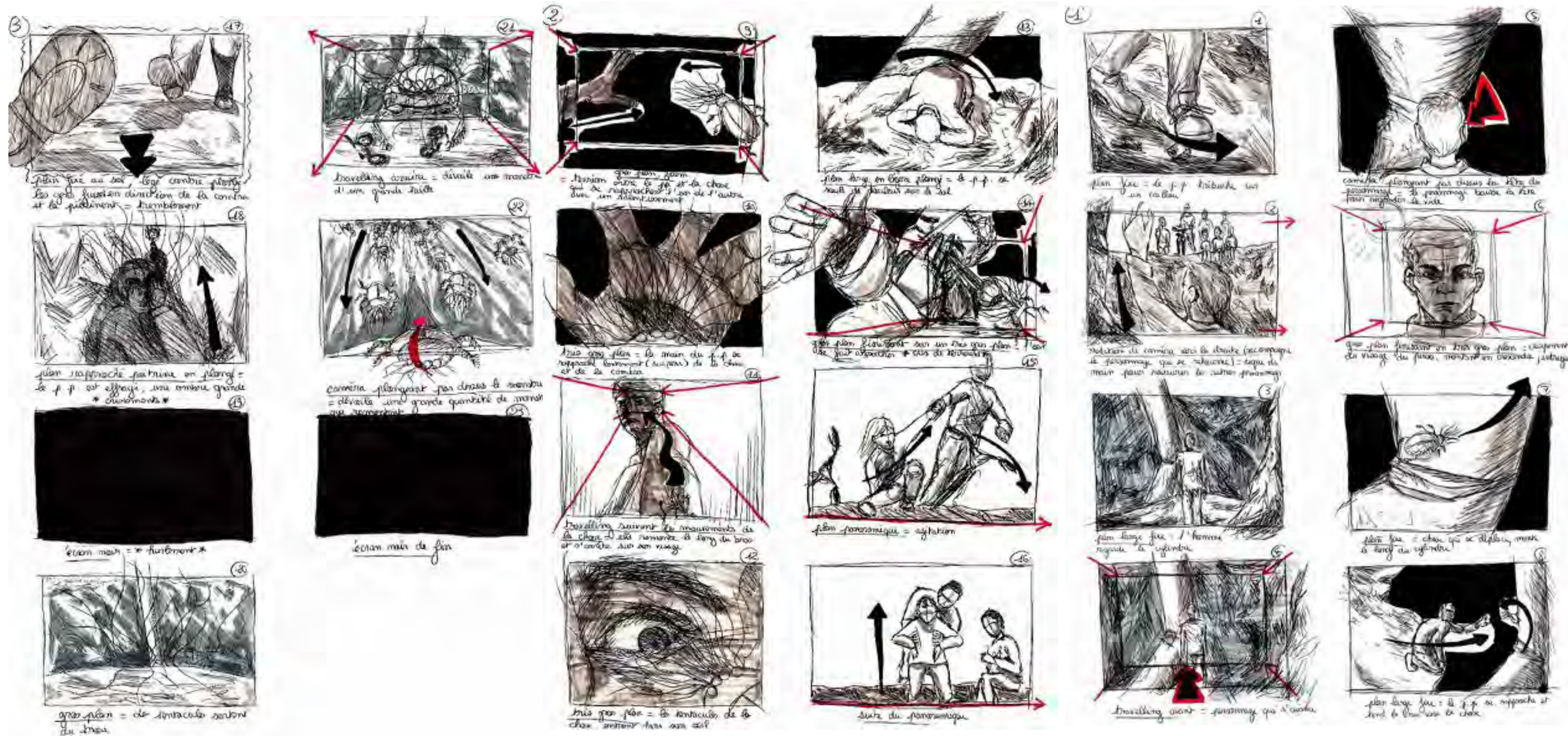
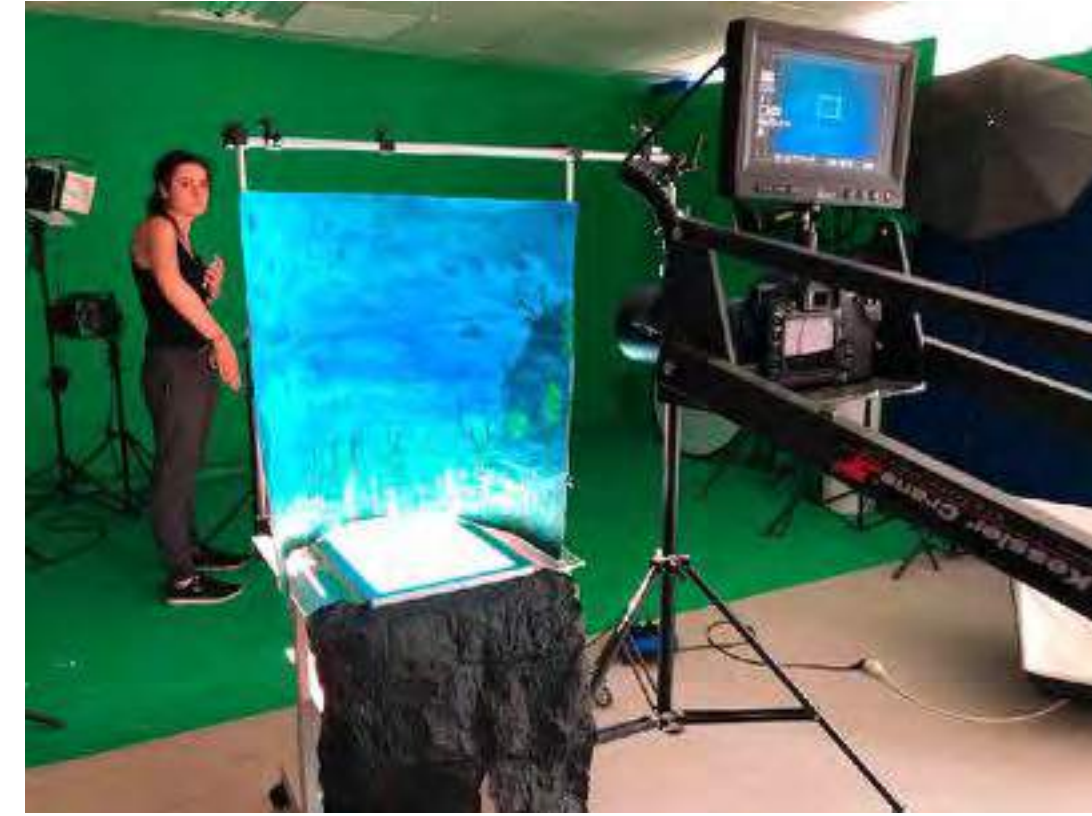
faire une des visages,
d'entrer dans ces imperfections
une vie



ATELIER PHOTOGRAPHIE ARGENTIQUE & NUMÉRIQUE



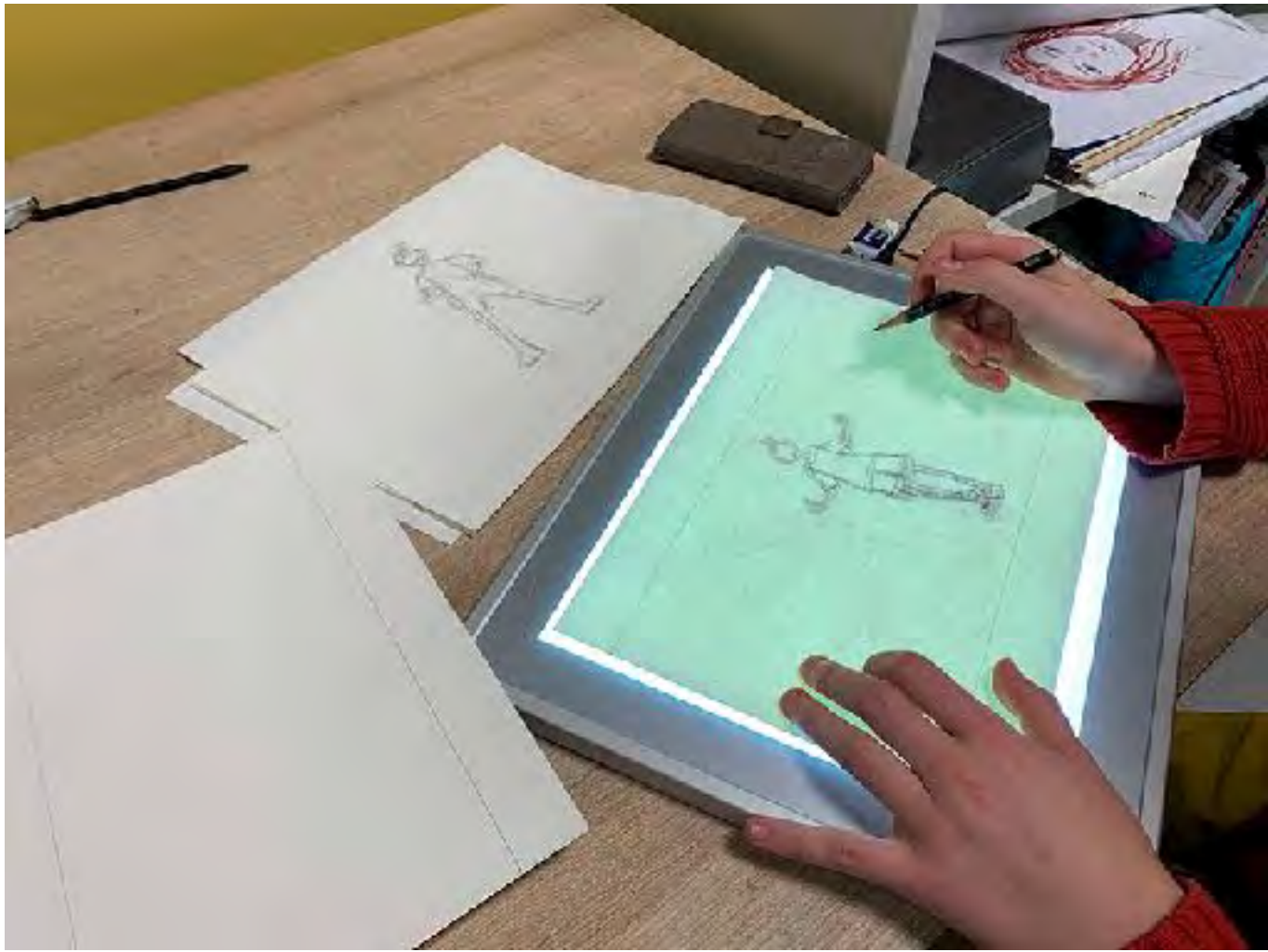
ATELIER IMAGES ANIMÉES & VIDÉO



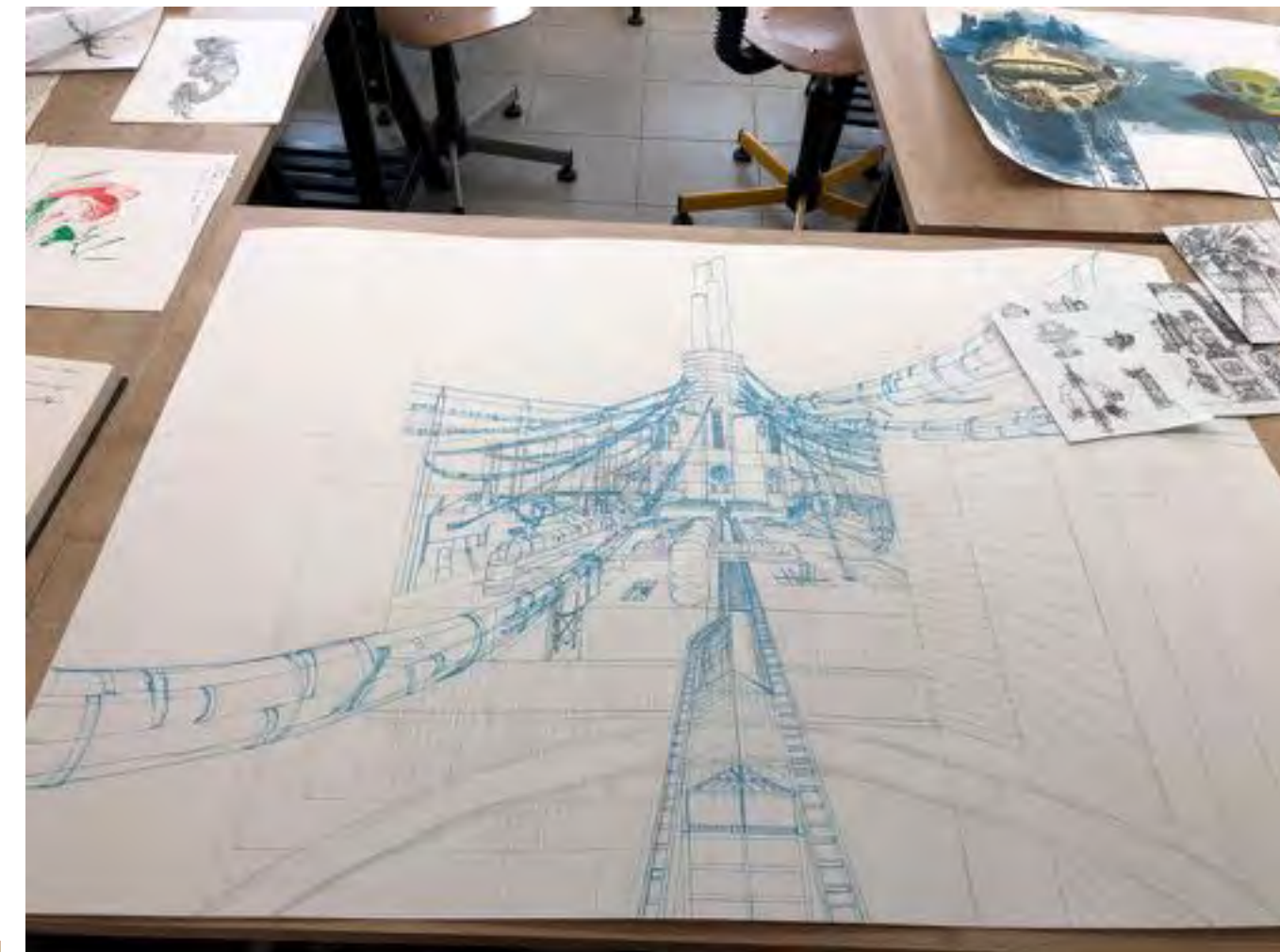
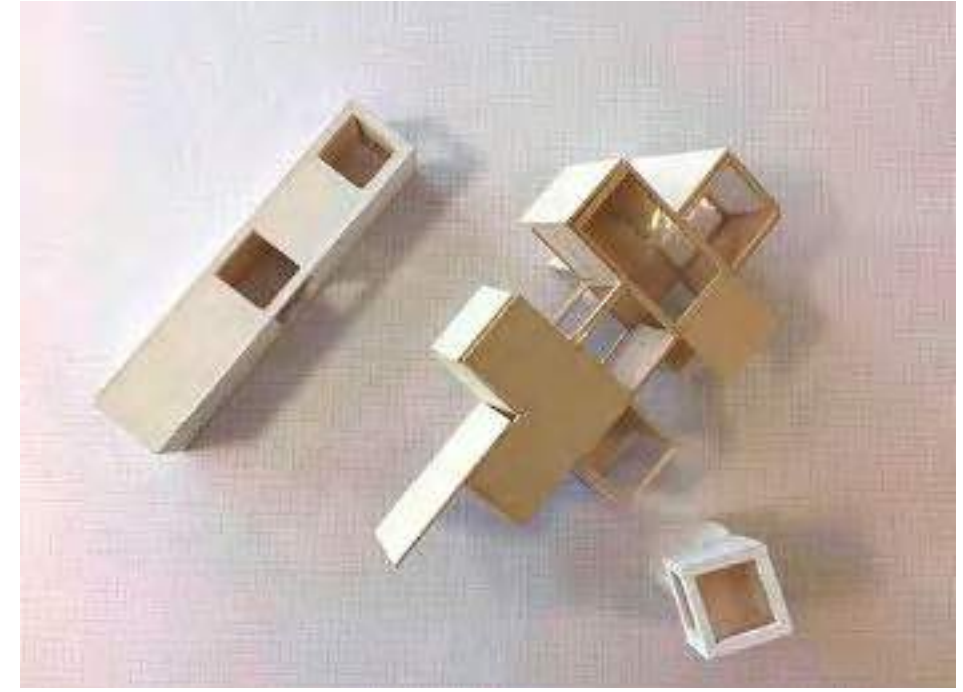
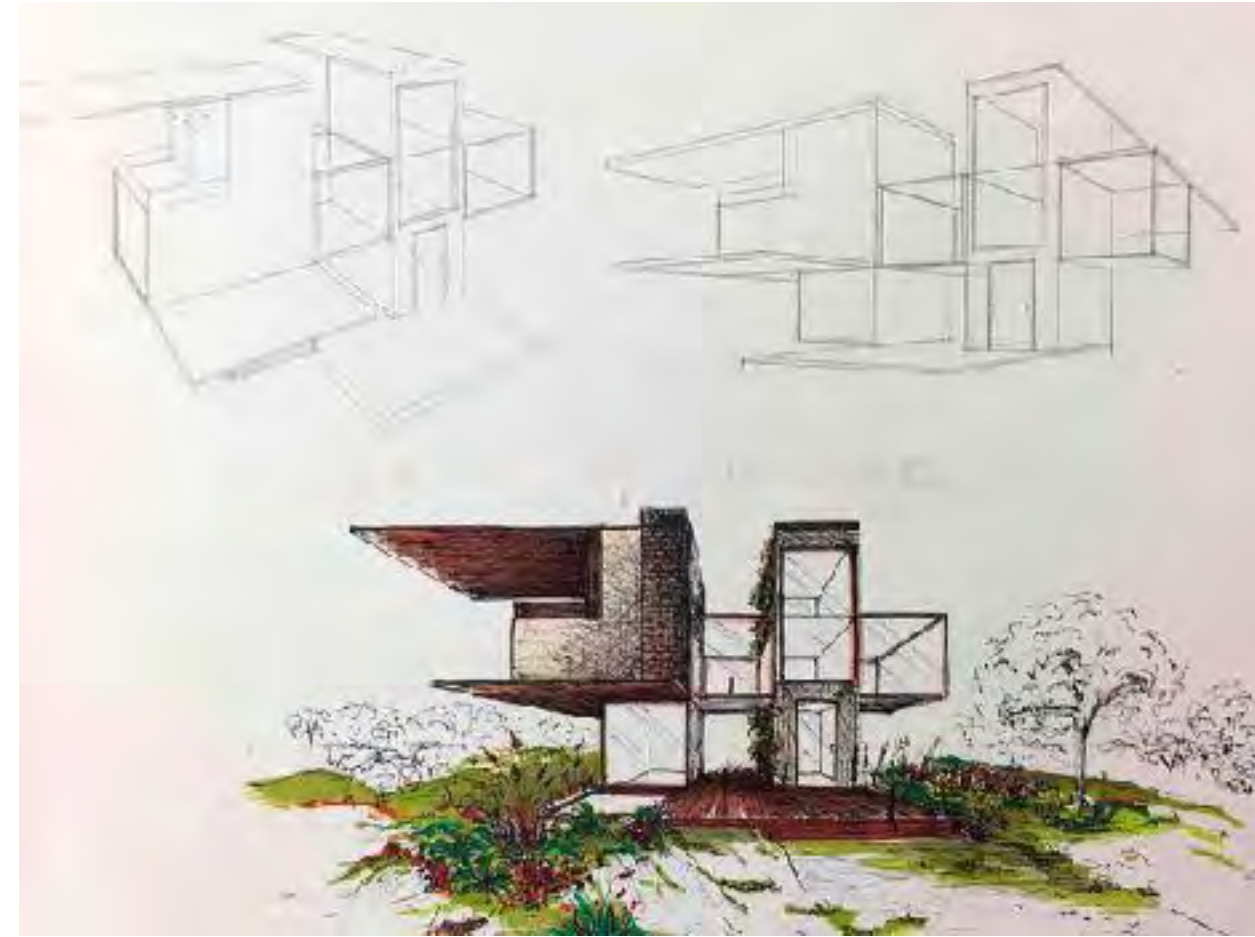
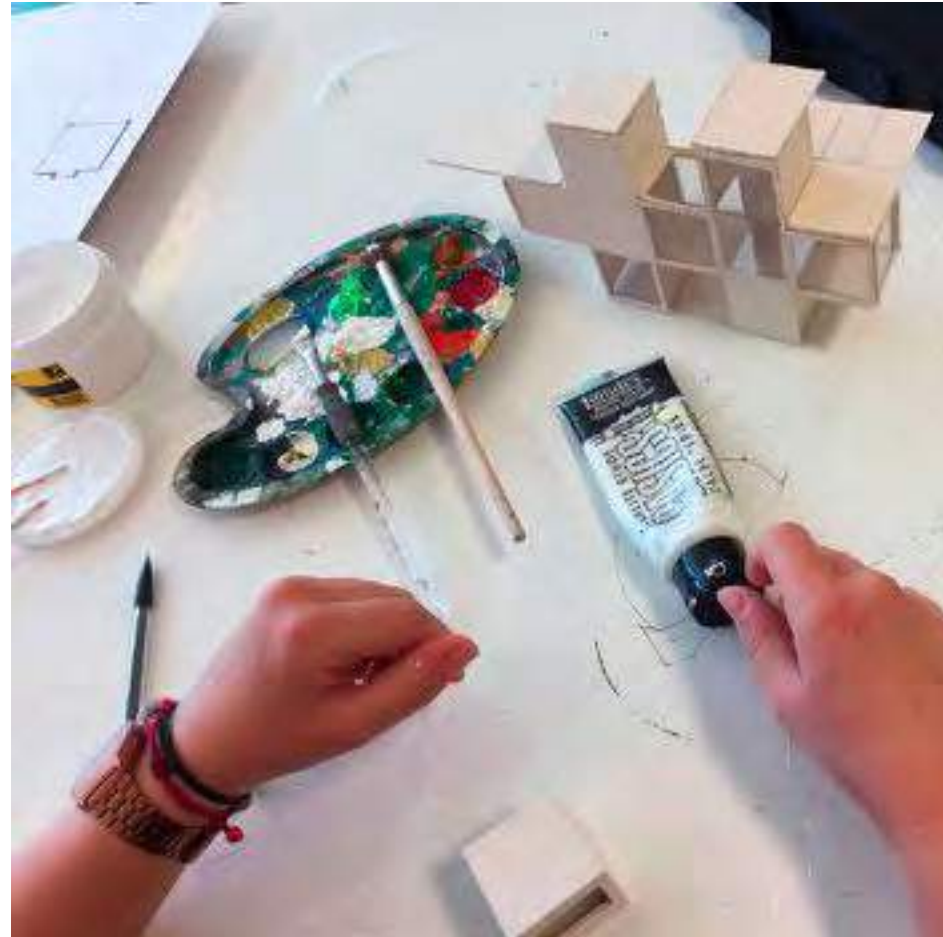
ATELIER IMAGES ANIMÉES & CINÉMA



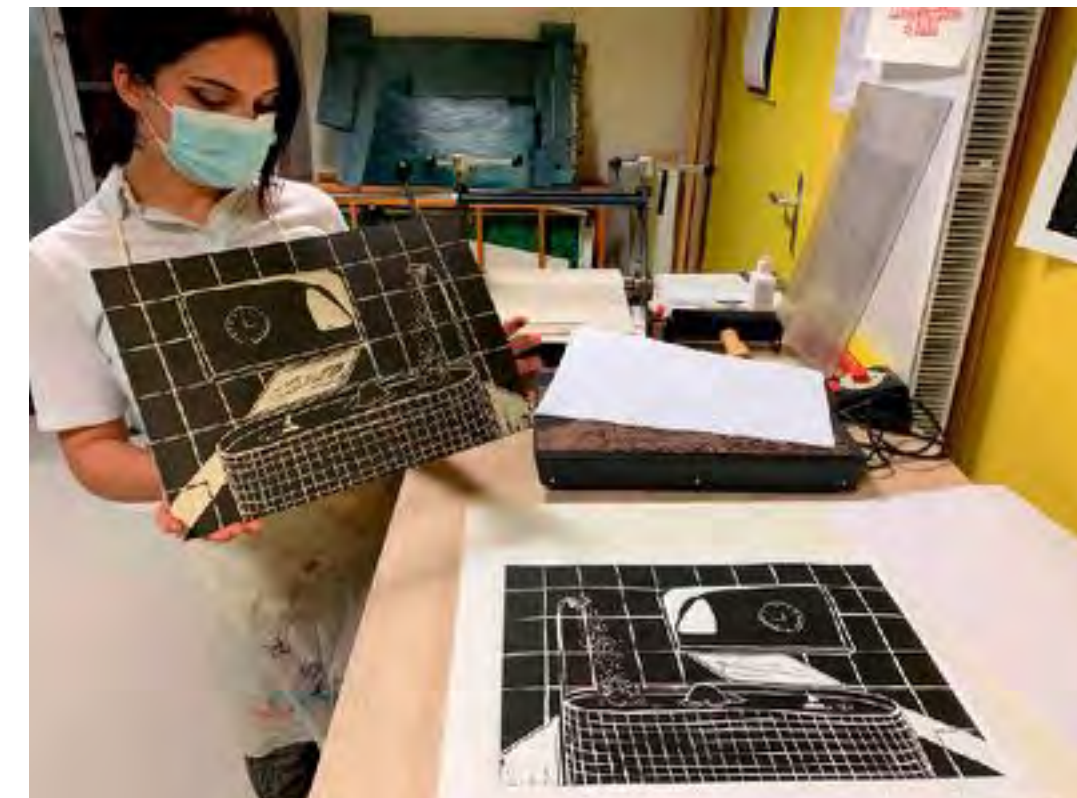
ATELIER IMAGES ANIMÉES & CINÉMA



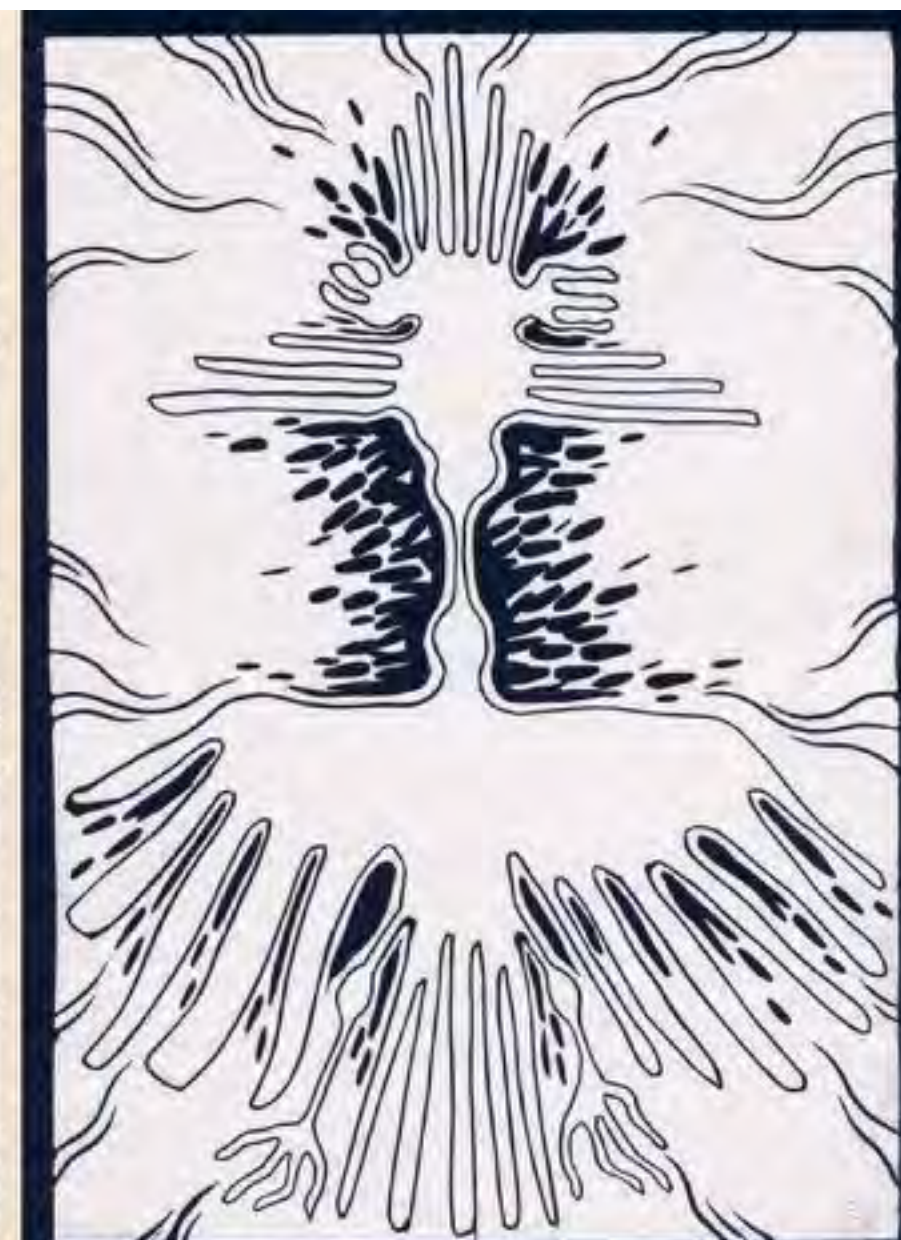
ATELIER DESIGN, VOLUME & COMMUNICATION



WORKSHOP GRAVURE



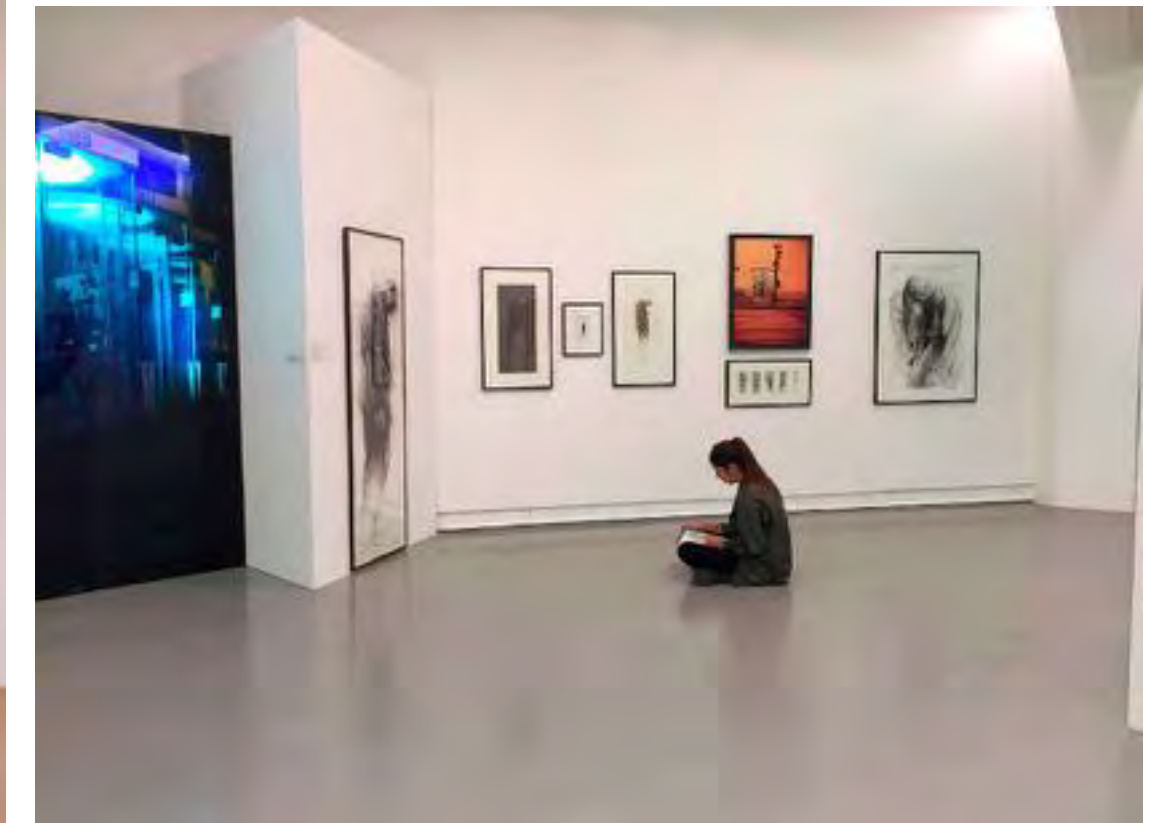
WORKSHOP GRAVURE



CONCEPTION & MONTAGE D'EXPOSITION



VISITES & RENCONTRES CULTURELLES



VIE DE LA CPES-CAAP



SE LOGER À PROXIMITÉ DE LA CPES-CAAP

Il y a plusieurs solutions d'hébergement à proximité

- Des chambres réservées à l'internat du Centre International de Valbonne (CIV)
- Des logements dans plusieurs résidences voisines (Dolines, Isaac Newton, etc)
- Quelques possibilités de logement indépendant en studio (destiné à la collocation) proposées par la mairie de Valbonne

La page **INFOS** du site de la **CPES-CAAP Valbonne** fournit des renseignements et numéros de contacts.

<https://www.cpes-caap-valbonne.com/>

INFOS PRATIQUES



L'établissement adopte de manière très scrupuleuse les consignes et recommandations sanitaires



L'établissement dispose d'un accès en RDC aménagé pour les personnes à mobilité réduite



L'établissement dispose d'un accès réseau WIFI sécurisé



L'établissement dispose d'une cafétéria

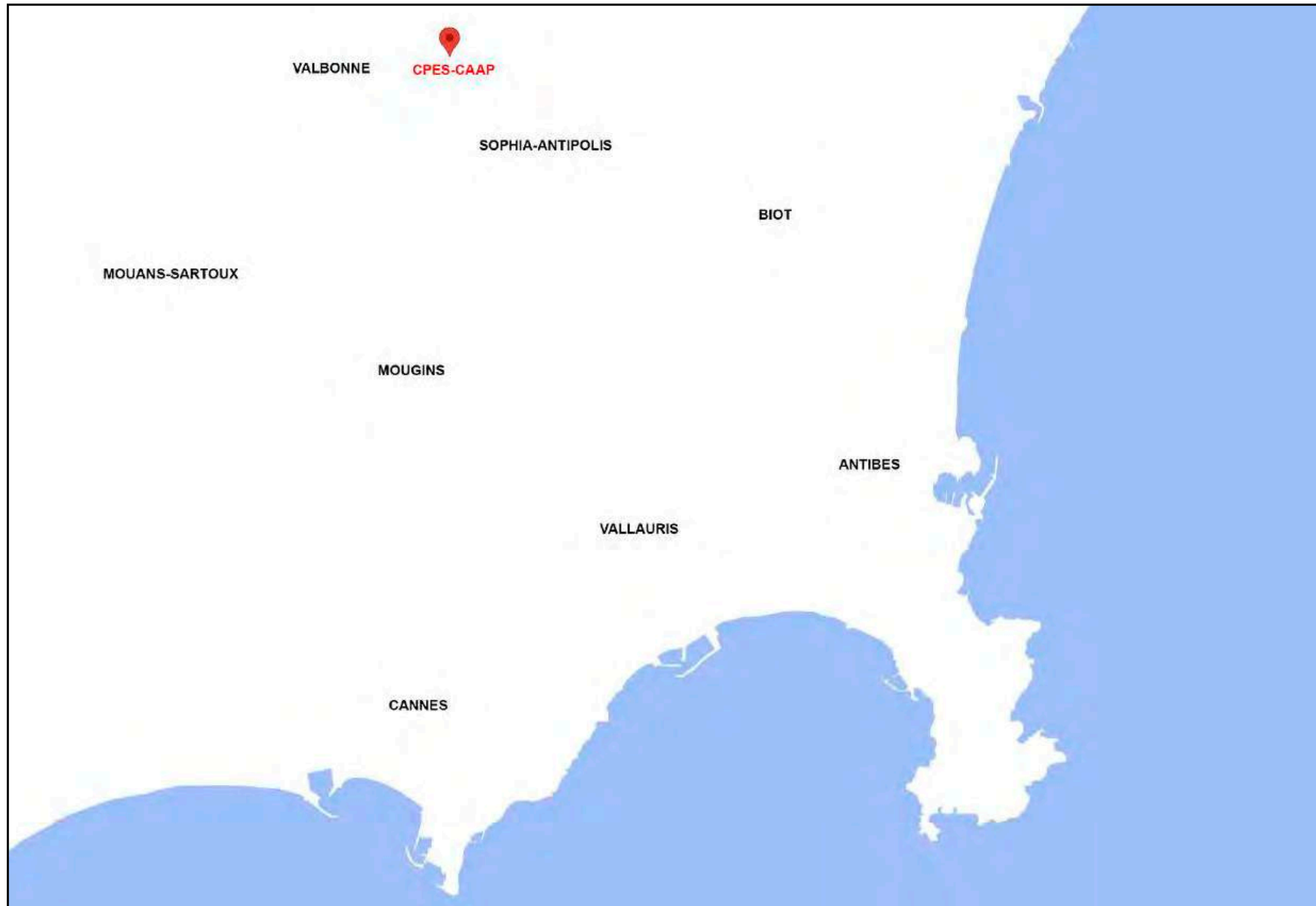


L'établissement dispose d'un réfectoire



L'établissement dispose d'un parking

SITUATION GÉOGRAPHIQUE



Les destinations très proches de Valbonne

Cannes : 13 km
Nice : 30 km
Italie : 72 km

Les distances séparant Valbonne de grandes villes

Marseille : 185 km
Montpellier : 304 km
Toulouse : 544 km
Lyon : 451 km
Paris : 912 km

Certains de nos étudiants viennent de loin...

Sainte Suzanne, la Réunion : 8707 km
Hanoï, Vietnam : 9095 km
San Jose, Costa-Rica : 9351 km



<https://www.instagram.com/cpes.caap.valbonne/>

SITE WEB

<https://www.cpes-caap-valbonne.com/>



cpes.caap.valbonne@gmail.com



+33 (0)4 97 97 33 00

RESPONSABLES ADMINISTRATIFS ET PÉDAGOGIQUES :

Hélène CROISSONNIER Inspectrice Pédagogique Régionale IPR-IA, Académies de Nice et Corse
Michel SÉNÉCHAL Proviseur du Lycée Simone Veil, Valbonne
Christophe CIRENDINI Professeur coordonnateur de la CPES-CAAP Valbonne



Établissement public sous la tutelle du Ministère de l'Éducation Nationale, de l'Enseignement Supérieur et de la Recherche

