




# Albert Education

un compagnon pour les enseignants  
une mascotte pour les élèves



## Un compagnon pour les enseignants

Apprendre, réussir et prendre plaisir à surmonter la difficulté.

-  Espace(s) de travail
-  Contenu personnalisé
-  Suivi des compétences

### Créer un nouveau compte

 e-mail

 mot de passe

Tu as déjà un compte ? [Se connecter](#)

[S'INSCRIRE](#)

# Créez un compte enseignant

# Les onglets



Accès aux modèles et à ses espaces de travail

Création de stories, publication et résultats des activités

Accès à ses ressources (stories, images, documents)

Chat avec les élèves en groupe classe ou messages privés, appel vidéo, pièces jointes...

Déconnexion du compte enseignant

La messagerie ne délivre pas les mêmes possibilités côté élève et côté enseignant pour plus de sécurité.

## Modèles

Stories déjà créées (à mettre directement dans son espace de travail, à modifier ou pas)



Les fractions décimales  
nombre décimal correspon...



Un vaccin à sauver



Un monde étrange  
épisode 1



Un monde étrange  
épisode 2 niv1



Histoire de sorcier



Les marionnettes  
problème



Accueil

## Espaces de travail



### Mon espace de travail

espace de travail: [XGKYHH](#)

Authentification: image secrète

Inscription activée



Ajoutez autant d'espaces de travail que vous souhaitez

## Espaces de partage

Partage vacances  
apprenantes



Retrouvez les espaces qui ont été partagés avec vous (visible uniquement s'il y a des espaces de partage)

# L'espace de travail

Copier le lien de partage de stories pour partager avec d'autres enseignants (visible si partage activé)

Imprimer un QR code (lisible avec un lecteur de QR code)

Copier le lien de l'espace de travail pour l'envoyer aux enfants et leur permettre de s'inscrire ou se connecter

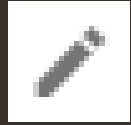


Supprimer l'espace de travail

Modifier les paramètres de l'espace de travail et gérer le contenu (utilisateurs, stories)

Accéder à mon espace pour s'inscrire en utilisateur et visualiser l'espace élève

Modifier les paramètres de l'espace de travail et gérer le contenu (utilisateurs, stories)



## Espace de travail

Quand l'espace de travail est public, les utilisateurs n'ont pas besoin de s'inscrire pour accéder au contenu mais vous ne pouvez pas suivre leur activité.

**Espace de travail**

ESPACE DE TRAVAIL STORIES UTILISATEURS

nom  
Mon espace de travail

authentification de vos utilisateurs  
image secrète

\* **Image secrète:**  
Idéal pour les enfants, ce système d'authentification ne demande pas de mot de passe. L'enfant ne doit retenir qu'une image pour être identifié.

\* **Mot de passe:**  
Système d'authentification avec adresse e-mail et mot de passe.

\* **Public:**  
Pas d'authentification, les activités seront anonymes

Les utilisateurs peuvent s'enregistrer sur l'espace de travail

Partager les stories de cet espace de travail avec d'autres créateurs

Nommez-le comme vous le souhaitez

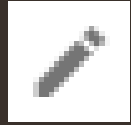
Choisissez le mode d'authentification de vos élèves (image secrète ou mot de passe)

Attention un mot de passe doit être relié à une adresse mail

Vos élèves peuvent s'inscrire seuls ou vous devez les inscrire avant de leur transmettre le lien

Vous pouvez partager les stories d'un espace de travail avec d'autres enseignants. Activez le partage pour créer un lien à transmettre.

Modifier les paramètres de l'espace de travail et gérer le contenu (utilisateurs, stories)



Stories

Espace de travail



ESPACE DE TRAVAIL

STORIES

UTILISATEURS

Affichage des stories

Liste

Choisissez l'affichage pour vos élèves, en liste ou en planning

ajouter une story

Ajoutez une story de la Galerie

AJOUTER

titre	description	disponible à partir du	actions
Histoire de sorcier			
Les séismes	l'origine des séismes		
Les sons "a" et "i"			

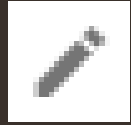
Supprimez la story de l'espace de travail

Visualisez la story

Modifiez la story

Si vous choisissez l'affichage en planning, vous devez attribuer à chaque story une date de disponibilité. Celles qui n'en auront pas, ne seront pas visibles par l'élève.

Modifier les paramètres de l'espace de travail et gérer le contenu (utilisateurs, stories)



## Utilisateurs

### Espace de travail

Ajoutez un élève existant sur l'espace de travail



ESPACE DE TRAVAIL

STORIES

UTILISATEURS

ajouter un utilisateur à l'espace de travail

AJOUTER

CRÉER

Créez un nouvel élève

prénom

nom

e-mail

image secrète

actions

Alexandra

Nom



Changez l'image secrète

Alice

Nom



Supprimez l'élève

Audrey

Nom



Bruno

Nom



Si vous cliquez sur le nom d'un utilisateur, vous aurez la liste de ses activités en bas.

Vous pouvez décider de supprimer l'élève définitivement ou simplement l'enlever de l'espace de travail.

Titre	Description	plateforme	date de début	date de fin	durée	score	actions
Les sons "a" et "i"		web	30/03/2020 à 21:05:28	30/03/2020 à 21:05:49	20 s	0%	





- 3 étapes: - Création (conception)
- Publier (affecter la story à un espace de travail ou sauvegarder dans la Galerie)
  - Résultat (voir l'activité des élèves sur la story)


Création

1 création      2 publier      3 résultat

**T** titre (recommandé)      **Tt** sous-titre (optionnel)

jouer les scènes dans un ordre aléatoire

 PUBLIER

## Etape 1 : Création

# Création

Mettez un titre à la story  
Vous pouvez aussi ajouter un sous-titre

1 création 2 publier 3 résultat

T titre (recommandé) Tt sous-titre (optionnel)

jouer les scènes dans un ordre aléatoire

+ (background options)

PUBLIER

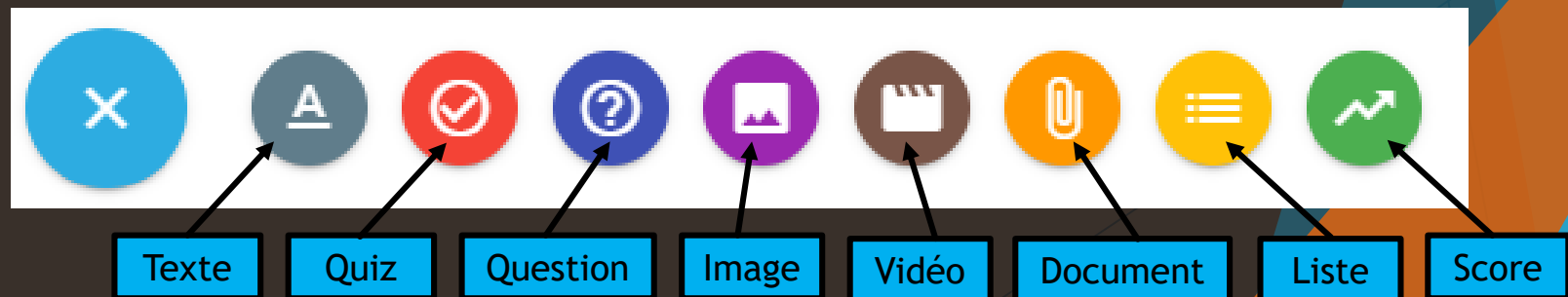
Vous pouvez décider de jouer les scènes dans un ordre aléatoire

Le score reste toujours à la fin même si les scènes sont dans un ordre aléatoire.

Modifiez la couleur de fond des stories ou ajoutez une image de fond.

Par défaut, le fond est bleu avec des nuages blancs.

Ajoutez des scènes les unes sous les autres et remplissez-les comme vous le souhaitez



## Etape 1 : Création

### Les icônes présentes dans les scènes

# Création



Supprimez une scène



Dépliez et visionnez le contenu de la scène



Utilisez ou non l'image de fond (si vous avez choisi une image de fond)



Ajoutez des paroles (remplacez ou complétez le texte en inscrivant les paroles qui seront dites en français ou en anglais)



Ajoutez un indice pour vos élèves (ils décideront de le voir ou non)



Donnez à vos élèves une contrainte de temps



Choisissez le temps de pause avant de passer à la scène suivante



afficher la réponse

Affichez la bonne réponse à l'élève lorsqu'il se trompe



ajouter une image

Ajoutez une image sous une question ou dans une scène image



ajouter un document

Ajoutez un document depuis la Galerie



Redirigez une scène ou une réponse vers une autre scène que la suivante (créez des chemins différents dans votre story)

## Etape 1 : Création

Une fois la story terminée...

Création

The screenshot shows a user interface for creating a story. At the top, there are two text input fields: "titre (recommandé)" and "sous-titre (optionnel)". Below these is a toggle switch labeled "jouer les scènes dans un ordre aléatoire". A list of eight elements is displayed, each with a number, an icon, and a name, and a trash icon on the right:

- 1 Texte (blue bar)
- 2 Quiz (red bar)
- 3 Question (blue bar)
- 4 Image (purple bar)
- 5 Vidéo (brown bar)
- 6 Document (orange bar)
- 7 Liste (yellow bar)
- 8 Score (green bar)

Below the list is a blue button with a plus sign. At the bottom right of the interface is a blue button labeled "PUBLIER".

...on clique sur Publier

## Etape 2 : Publier

Indiquez l'espace de travail dans lequel vous souhaitez publier la story

Création

Publier

titre  
T Les fractions décimales

sous-titre (optionnel)  
Tt nombre décimal correspondant

espace de travail  
☰ Mon espace de travail

Catégorie  
▾

SAUVEGARDER PUBLIER

Vous pouvez ajouter une image à votre story

Ajoutez un mot-clé, une catégorie, pour retrouver plus facilement la story

Sauvegardez la story dans la galerie ou publiez-la dans l'espace de travail

# LES FRACTIONS DÉCIMALES

nombre décimal correspondant

Une fraction est une division.

Une **fraction décimale** est une fraction dont le dénominateur est une puissance de 10 (10, 100, 1000...)

Prévisualisez la story et voyez ce que les élèves verront

## Etape 3 : Résultat

### Récapitulatif de la story


Création

Partager

espace de travail  
Mon espace de travail

STORY

Les sons "a" et "i"



Mon espace de travail

espace de travail: [XGKYHH](#)

Pour avoir de l'activité, partage le lien vers ton espace de travail. Les utilisateurs pourront s'identifier et tu pourras voir leurs résultats !

Statistiques de la story et résultats individuels en fonction de :

- la première activité
- la moyenne des activités
- le meilleur score

évaluation  
Moyenne des activités





36 73% 48 72% 18s

Julie Marée <i>pas d'adresse e-mail</i>	Carole Chioccoloni <i>pas d'adresse e-mail</i>	Cécile Gaude <i>pas d'adresse e-mail</i>
0%	0%	50%
Vanessa GALVAIRE <i>pas d'adresse e-mail</i>	Victorine GRANDCLAUDE <i>pas d'adresse e-mail</i>	Alice ROYER <i>pas d'adresse e-mail</i>
50%	50%	50%

## Etape 3 : Résultat

Création

Retrouvez les activités de la plus récente à la plus ancienne

prénom	nom	e-mail	plateforme	date de début	date de fin	durée	score	actions
Jessica Pons						15 s	100%	
question				réponse	solution		score	
Dans quel mot entends-tu le son "a"?				ananas	ananas	21 s	50%	
Dans quel mot entends-tu le son "i"?							0	
							50%	

Rows per page: 5 1-3 of 3

Commentaire  
Dis les mots à haute voix pour bien entendre les sons.

FERMER

Ajoutez un commentaire à l'activité. Il sera visible par l'élève.

Quand vous ouvrirez une story depuis la Galerie ou depuis un espace de travail, vous arriverez sur cette troisième étape Résultat.

Galerie

STORIES IMAGES DOCUMENTS

rechercher

Recherchez une story par mots clés du titre

Catégorie

Recherchez par catégorie



Histoire de sorcier

escape game



Les séismes  
l'origine des séismes

sciences



Les sons "a" et "i"

phonologie



Roule Galette  
histoire contée

Lecture



Phrase simple et phrase c...  
quizz

grammaire

Retrouvez toutes vos stories



## Galerie

STORIES IMAGES DOCUMENTS

Ajoutez une image depuis votre ordinateur et téléchargez-la

ajouter une image

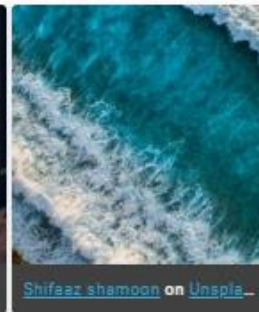
nom de l'image

rechercher

Recherchez une image par mot-clé

UNSPLASH (30 RÉSULTATS)

MES IMAGES (18 RÉSULTATS)



Unsplash est une banque d'images librement utilisables

## Galerie

STORIES IMAGES DOCUMENTS

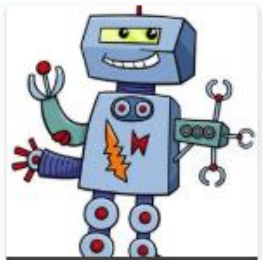
ajouter une image

nom de l'image

rechercher

UNCLASH (30 RÉSULTATS)

MES IMAGES (18 RÉSULTATS)



robot



forest trees



fountain pen on black line...



red and white striped texti...



river in between mountains



cracked brown soil



baked pie on plate



boy singing on microphon...

Vous avez aussi une galerie avec vos propres images

## Galerie

STORIES IMAGES DOCUMENTS

Ajoutez un document depuis votre ordinateur et téléchargez-le

ajouter un document

nom du document

rechercher

Recherchez un document par mot-clé



cession de droit à l'image



Mail



galette



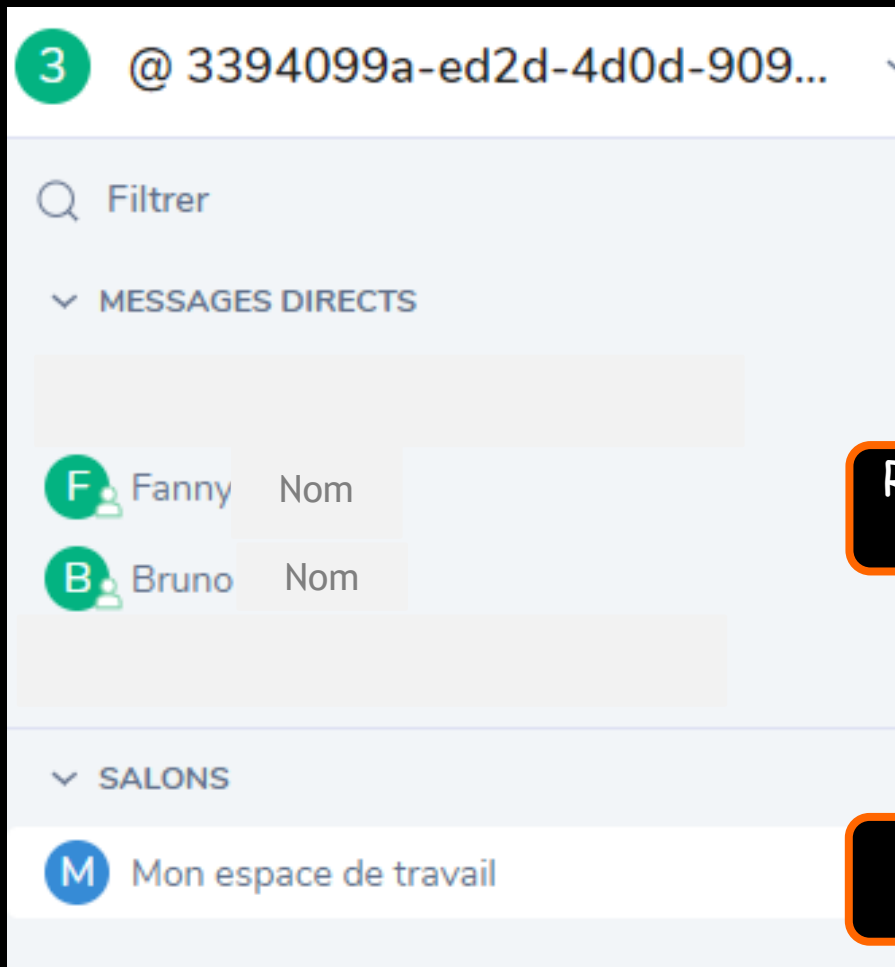
plan présentation



bensound-acousticbreeze...

Retrouvez tous vos documents

# Messagerie



Retrouvez vos discussions  
privées avec les élèves

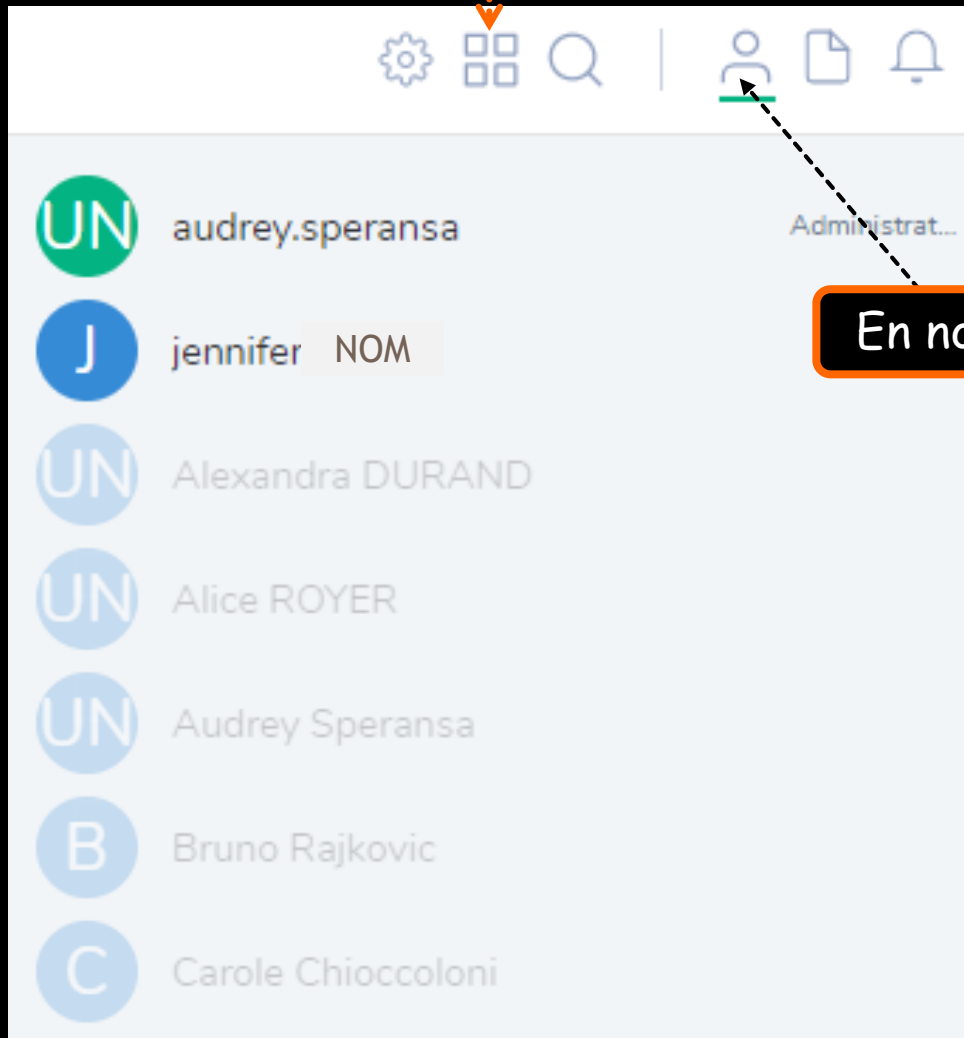
Vous pouvez ouvrir des discussions privées avec les élèves. En revanche, eux, ne peuvent pas ouvrir de messages privés avec d'autres utilisateurs.

Les salons représentent  
vos espaces de travail

Dans le chat du salon, vous retrouvez tous les membres inscrits dans l'espace de travail

Ajoutez un Widget: site, visio-conférence, vidéo Youtube, document collaboratif

Messagerie



En noir, le nom des élèves connectés s'affiche



Mon espace de travail

# LES FRACTIONS DÉCIMALES

nombre décimal correspondant

Une fraction est une division.

Une **fraction décimale** est une fraction dont le dénominateur est une puissance de 10 (10, 100, 1000...)

Une fraction décimale est donc égale à un nombre

[+] Ajouter un widget

Je n'ai pas compris l'histoire sur les fractions, l'exercice où l'on doit transformer en nombre décimal.

Aujourd'hui



audrey.speransa

Regarde bien 145/10 signifie 145 dixièmes



Envoyer un message (non chiffré)...



Messagerie

Au milieu, vous retrouvez le fil de discussion

Les élèves ne peuvent pas lancer d'appel audio ou vidéo

Passez un appel vidéo

Envoyez une pièce jointe

Passez un appel audio

# Côté élève

A la première connexion, l'élève doit s'inscrire et retenir son image secrète.

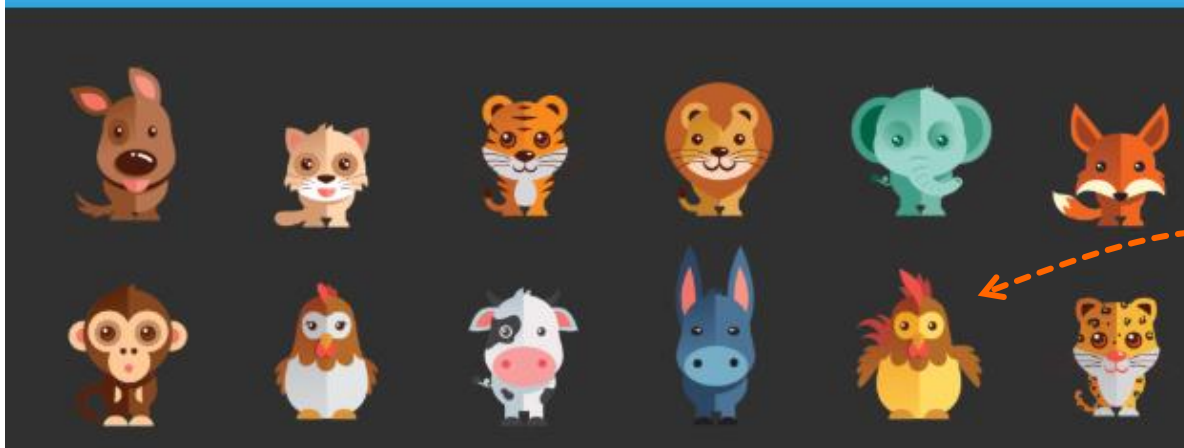
Il est important de dire aux élèves de ne s'inscrire qu'une seule fois.

Qui es-tu ?

FLORENT ABACAS

Tu n'as pas encore de compte ? [S'inscrire](#) ANNULER

Quelle est ton image secrète ?



Les connexions suivantes, l'élève doit cliquer sur son nom puis sur son image secrète.

Côté  
élève

Affichage en liste

## EXPLORE



Les fractions décimales  
nombre décimal correspondant



Histoire de sorcier



Les séismes  
l'origine des séismes



Les sons "a" et "i"



Accès à la  
messagerie



Côté élève

Affichage en planning

## EXPLORE



Aujourd'hui



Histoire de sorcier



Phrase simple et phrase complexe  
quizz

< 06/04/2020 - 12/04/2020

Lundi

Mardi

Mercredi

Côté élève

Après avoir fait une story, l'élève peut voir son score (s'il y en a un)

## EXPLORE

**Histoire de sorcier**

**Les séismes**  
l'origine des séismes  
33%  
Regarde la vidéo à nouveau et concentre-toi sur ce qu'on t'a demandé: le mouvement responsable du déplacement des plaques et la catastrophe naturelle qui peut être causée par un séisme.

**Les fractions décimales**  
nombre décimal correspondant  
60%  
Une fraction est comme une division.

Si l'enseignant a laissé un commentaire, l'élève peut le voir aussi

## En bref...

- Un **suivi pédagogique** des élèves hors de la classe
- Du contenu numérique plus **attractif** pour les élèves
- Une **différenciation** du contenu proposé dans les différents espaces de travail
- Une **personnalisation** de l'expérience des élèves à l'intérieur d'un même contenu
- Un **retour** de l'enseignant sur l'activité des élèves, visible par ces derniers
- Un **contact** rapproché par des classes virtuelles, du partage de documents...