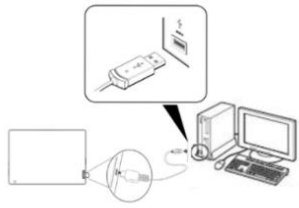




## 1 Importer les manuels numériques

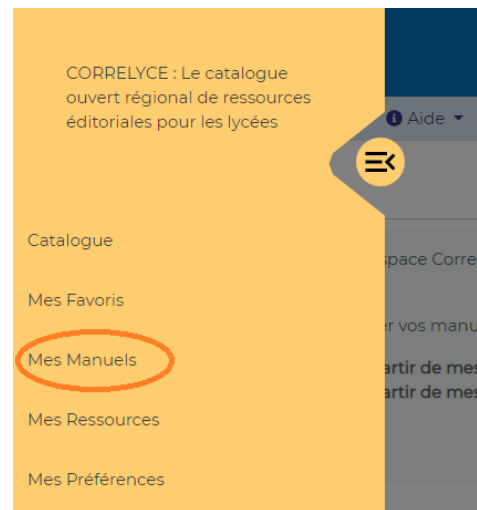
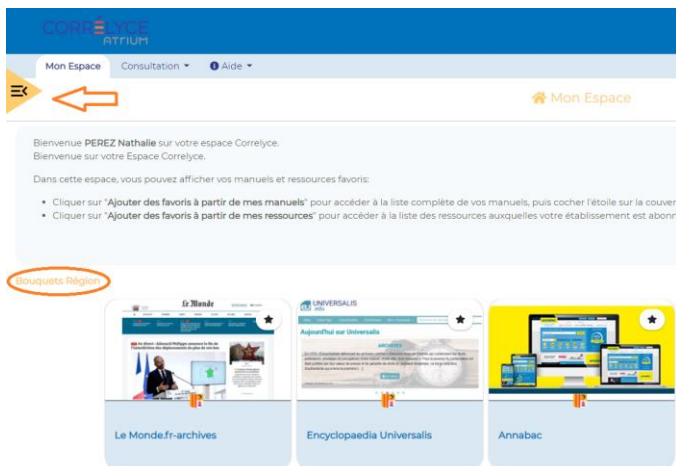
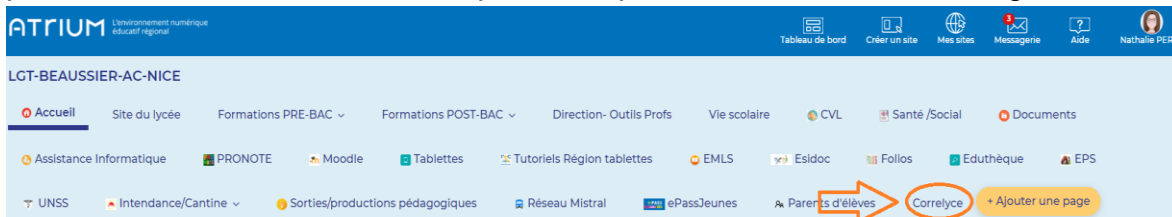


A partir d'un PC de l'établissement, importer les manuels numériques sur votre tablette avec une connexion filaire USB :

<https://www.atrium-sud.fr/web/manuels-numeriques-411137/chargement-des-manuels-numeriques>

## 2 Accéder aux manuels numériques via Atrium sur PC (en classe ou à votre domicile)

- ✓ se connecter sur Atrium, puis sur Corrélyce, sur la page d'accueil Atrium (bandeau bleu clair), pour accéder aux manuels ainsi qu'au bouquet de ressources de la Région.



- ✓ vous pouvez également accéder à vos manuels à partir de votre tableau de bord (bandeau bleu foncé en haut à gauche), vous y trouverez un encadré (widget) avec le bouquet Région ainsi que les manuels.





### L'application L'e-C

L'application L'e-C vous permet d'accéder aux manuels

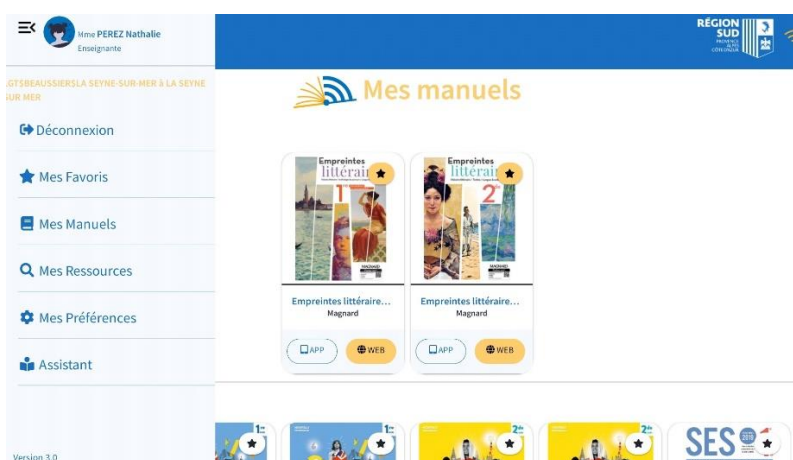
- 1- Supprimer l'ancienne version de l'application L'e-C pour un fonctionnement optimal (notamment pour un accès aux manuels en mode WEB et/ou APP).
- 2- Se connecter à Atrium puis sur Corrélyce : télécharger la nouvelle version de l'application L'e-C en suivant les indications qui apparaîtront sur votre écran : «Ajouter L'e-C sur l'écran d'accueil» puis «Installer l'application L'e-C Région Sud».
- 3- Dans l'application l'e-C, renseigner vos identifiants Atrium à la première connexion.



NB : Icône blanche pour la nouvelle version



NB : Par la suite, en cliquant sur Correlyce l'ensemble de vos manuels seront accessibles sans réauthentification.

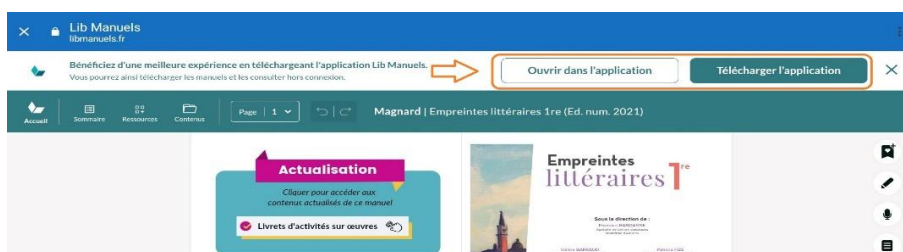




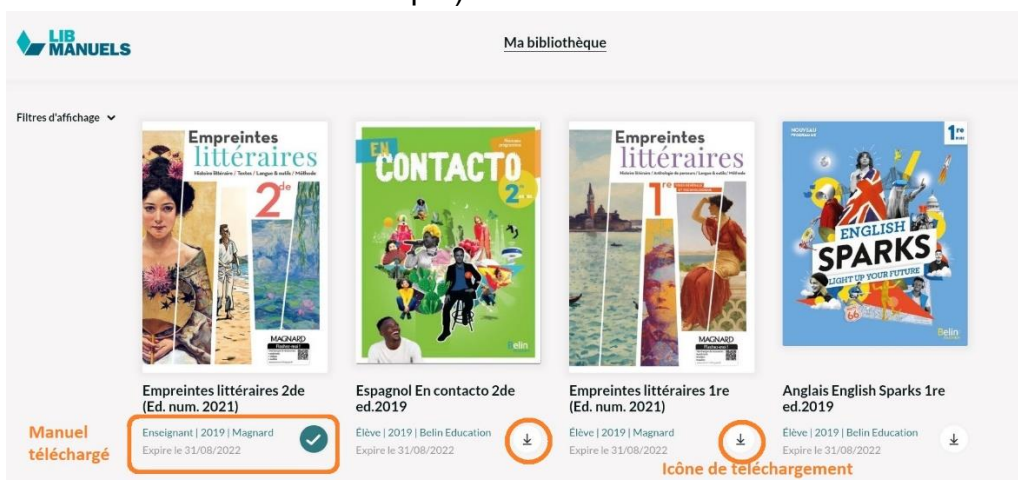
## Consulter ou télécharger le manuel en mode WEB (Application l'e-C)

4

- **MODE WEB** : sélectionner le mode web pour consulter le manuel en ligne ou le télécharger.
- Choisir ensuite : « *Ouvrir dans l'application* » pour une consultation en ligne, ou : « *Télécharger l'application* », pour une consultation hors connexion.
- NB : Il vous sera proposé de mettre à jour ou de télécharger l'application de l'éditeur à partir du Play Store.



- Une fois le manuel ouvert dans l'application, télécharger le manuel dans la bibliothèque de chacun des éditeurs (cette opération peut prendre un certain temps, elle est donc à réaliser avec votre réseau domestique).



## 5 Consulter le manuel hors ligne

- **MODE APP** : sélectionner le mode APP pour accéder aux manuels hors ligne. Attention, cette option n'est pas encore fonctionnelle chez tous les éditeurs.

**En résumé, vous pouvez accéder à vos manuels :**

- à partir d'Atrium puis onglet Correlyce : sur votre PC ou votre tablette (en ligne),
- à partir de l'application L'e-C en mode connecté (WEB) ou déconnecté (APP),
- à partir des 4 applications liseuses des éditeurs (readers), hors ligne.