



PRÉ REQUIS

Ordinateur sous Windows XP, 7, 8, 10 ou Linux ou Mac OSX 10.5 ou plus récent

Navigateur récent (Mozilla Firefox fonctionne parfaitement)

Connexion Internet de 3 Mb/s ou plus

Casque-micro et/ou webcam (**Brancher le casque avant la connexion**)

1 COMMENT ?

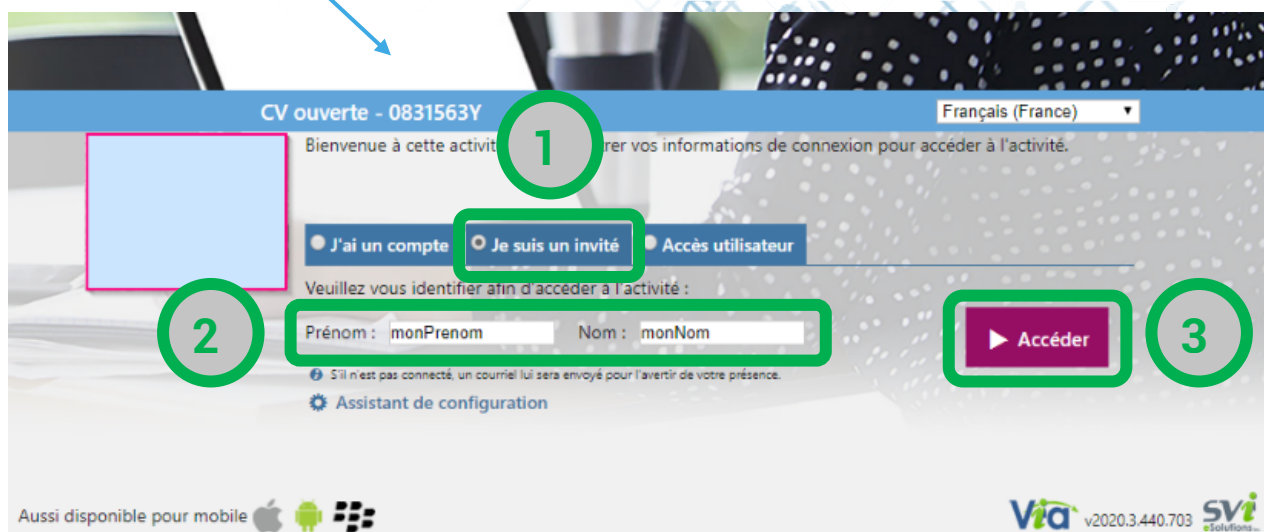
Votre animateur de classe virtuelle vous a communiqué un lien qui pointe vers celle-ci, de la forme :

cvirtuelle.phm.education.gouv.fr/<variable>

2 DÉMARRER

Cliquez sur le lien puis :

1. Choisissez « **Je suis un invité** »
2. Renseignez votre « Prénom » et votre « Nom »
3. Cliquez sur « Accéder »



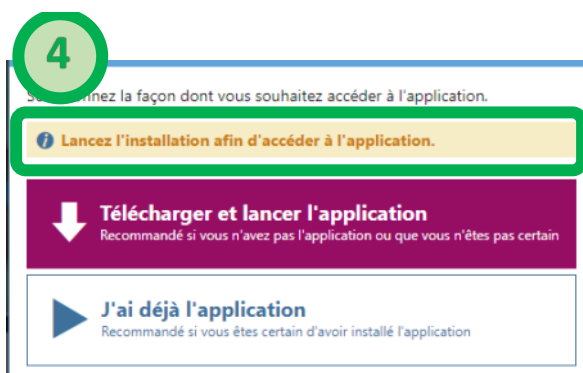
3 LANCER



Si vous n'avez jamais assisté une une classe VI@, vous devez télécharger et lancer l'application.

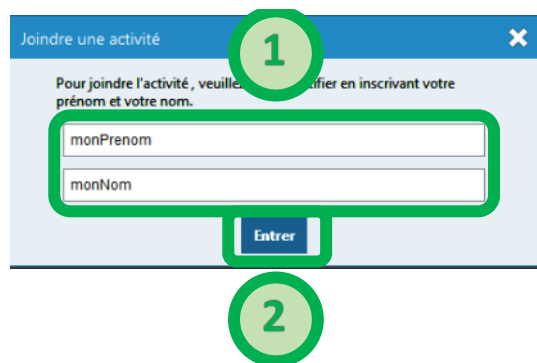
Si l'application est déjà installée, choisissez « J'ai déjà l'application ».

NB : l'accès « Version Flash » ne sera plus fonctionnel en 2021.



4. Lorsque le téléchargement du fichier est fini, lancez-le

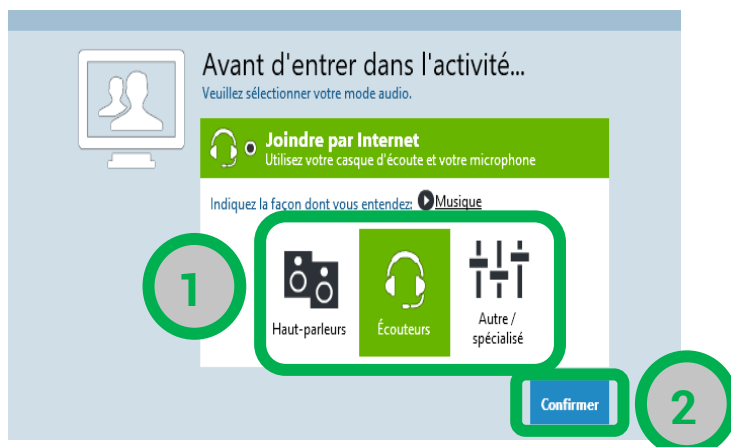
4 ACCÉDER



Cette étape apparaît suite à l'installation de l'application la première fois.

1. Renseignez votre « Prénom » et votre « Nom »
2. Cliquez sur « Entrer »

5 GÉRER LE SON



1. Choisissez votre mode audio (écouteurs conseillés)
2. Cliquez sur « Confirmer »

Vous êtes connecté

Bonne classe virtuelle