

## Utiliser une tablette comme Tableau Blanc Interactif

Maj 29 avril 2013

### Préambule

Une tablette peut-être utilisée comme TBI.

Pour cela, il existe plusieurs solutions :

- Usage de la tablette vidéoprojetée.
- Usage de l'application Tablette associée à un TBI existant (exemple : eInstruction)
- Usage d'une application TBI spécifique (exemple : Splashtop)

### Cas 1 : Vidéoprojection de la tablette

Une tablette vidéoprojetée constitue en soi un TBI par ses fonctionnalités tactiles et sa mobilité. Cela peut suffire si l'on ne veut pas utiliser des logiciels spécifiques à des TBI du marché.

Le document *Videoprojection\_Android* fait le point sur les solutions techniques possibles.

#### Avantages :

- Mobile
- Rapide à mettre en oeuvre
- Pas d'appli spécifique

#### Inconvénients :

- Pas de logiciel de TBI
- Utilisation des applis de la tablette.

#### Matériel nécessaire :

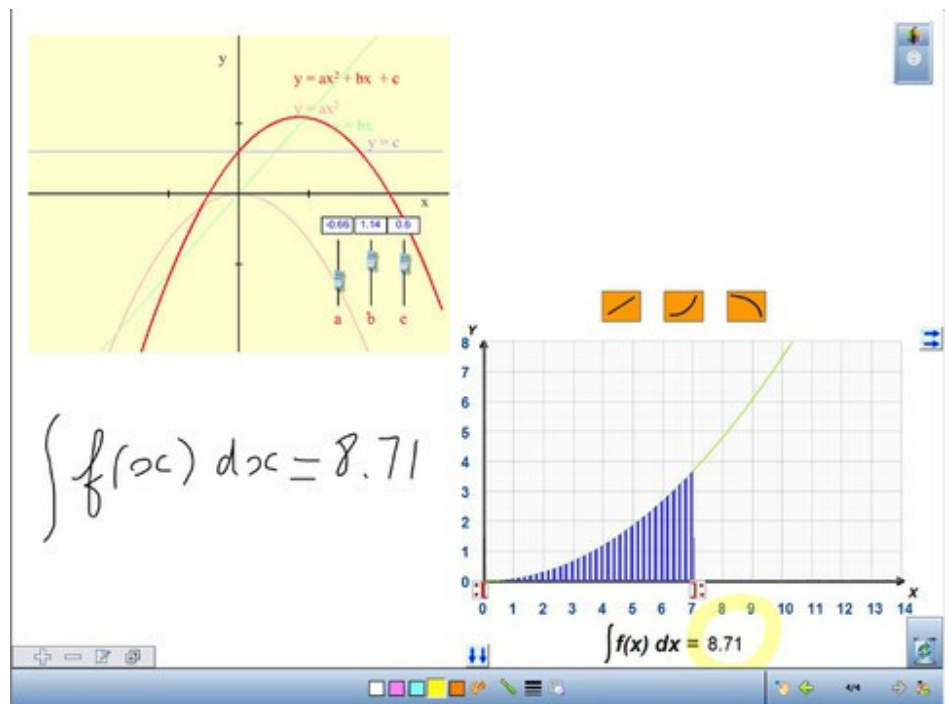
- Ensemble de vidéoprojection adapté à la tablette.

### Cas 2 : Application Interwrite (Workspace Connect)

Lorsqu'un établissement dispose d'au moins un TBI de marque eInstruction, il a la possibilité d'utiliser l'application Workspace Connect pour mettre en relation le logiciel Workspace (sur ordinateur) avec une tablette.

La vidéoprojection est assurée par l'ordinateur, qui fait également tourner le logiciel Workspace. La tablette est alors utilisée comme télécommande à l'image d'une tablette "Mobi", affichage en plus. Il est possible (mais pas indispensable) de garder également l'usage du TBI.

[\(documentation\)](#)



#### Avantages :

- Pas de surcoût,
- Logiciel connu.

#### Inconvénients :

- Uniquement pour ceux qui possèdent un TBI.

#### Matériel nécessaire :

- Ordinateur,
- TBI et son logiciel,
- Wifi
- Tablette.



Il est à noter que :

- ordinateur et Tablette doivent être sur le même réseau wifi,
- l'ordinateur doit être relié à un appareil eInstruction disposer d'une licence complète.
- le logiciel eInstruction doit être à jour.

### Cas 3 : Application Splashtop

Lorsque l'on ne dispose pas de TBI, une solution possible est l'usage des applications Splashtop. Il en existe deux :

- [Splashtop 2 – Remote Desktop](#) qui n'est ni plus ni moins qu'une application de pilotage à distance d'un ordinateur à l'image de Teamviewer. Un module doit être installé sur l'ordinateur hôte. Il n'est cependant pas nécessaire qu'ils soient dans le même réseau wifi. Cette application est gratuite.

- [Splashtop Whiteboard](#), application payante (7€62) qui apporte les outils TBI à l'application précédente. A noter que cette application est en anglais.



#### Avantages :

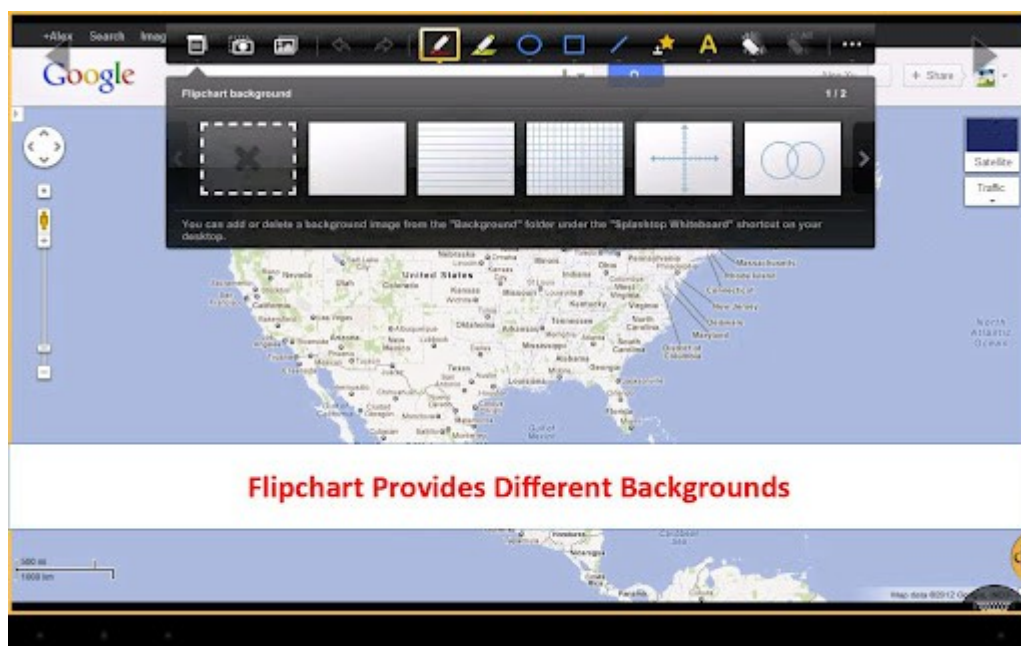
- Faible coût.
- Fonctionne en réseau séparé

#### Inconvénients :

- Application payante
- En anglais
- Internet obligatoire.

#### Matériel nécessaire :

- Ordinateur,
- Wifi
- Tablette.



### Adaptation

Hugues LAFFEZ, Animateur DANE  
Hugues.laffez@ac-nice.fr