

Connexion Au Wifi Etablissement sous Android. (réseau pfsense)

Maj 23 avril 2013

Prérequis

Pour utiliser des Appareils Android en établissement scolaire, il est nécessaire d'avoir :

- Un serveur wifi établissement opérationnel (pfsense);
- Un serveur amon avec les serveurs google autorisés sans cache ni authentification (pour fonctionnement des applications).
- Une ou plusieurs bornes wifi (de préférence paramétrables par contrôleur);
- Un contrôleur wifi;
- Un appareil sous Android 4.0 minimum (à vérifier pour Android 3...)

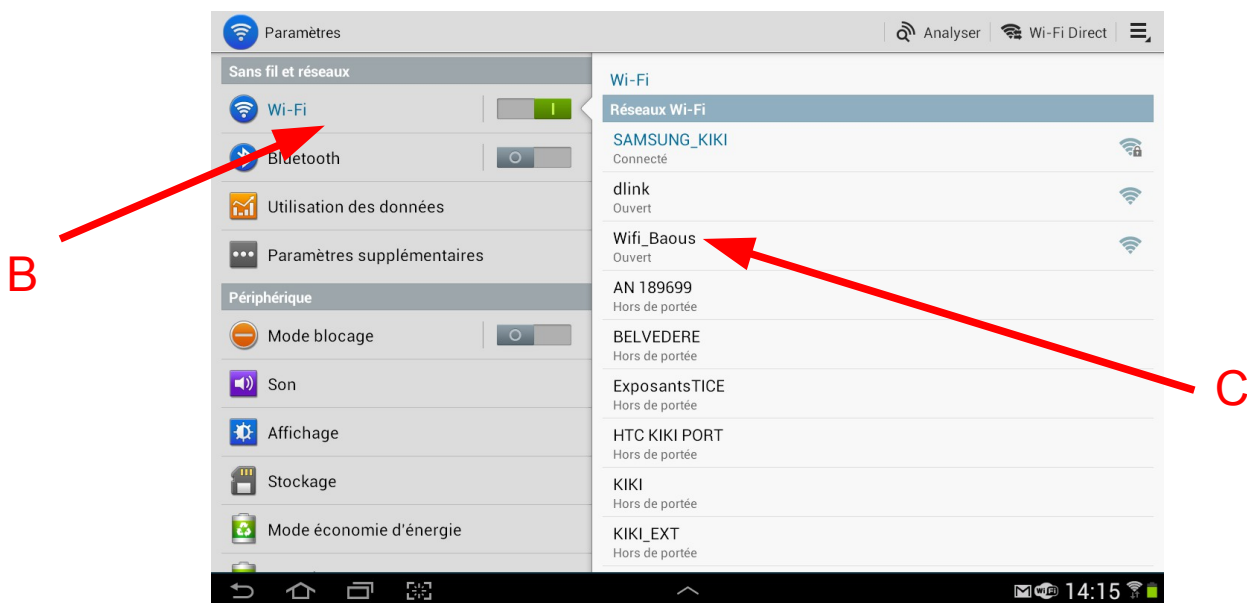
Configuration

1- Se connecter au réseau wifi.

A - Aller dans "Paramètres" (ou réglages selon appareil)

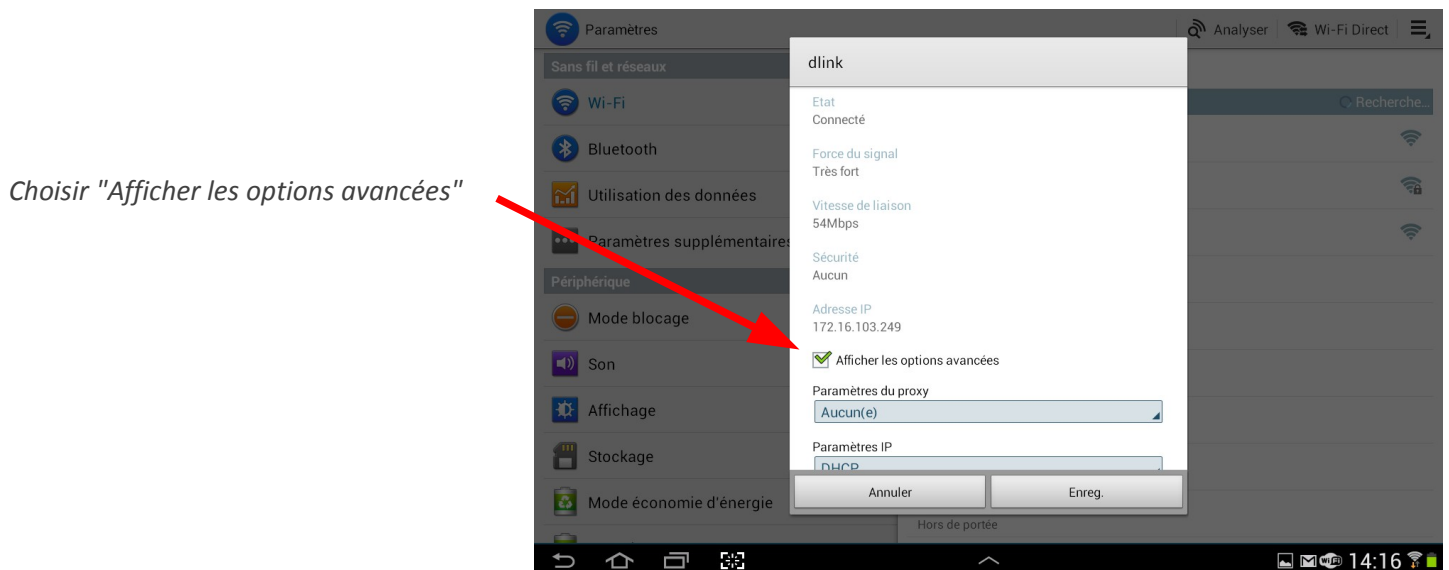
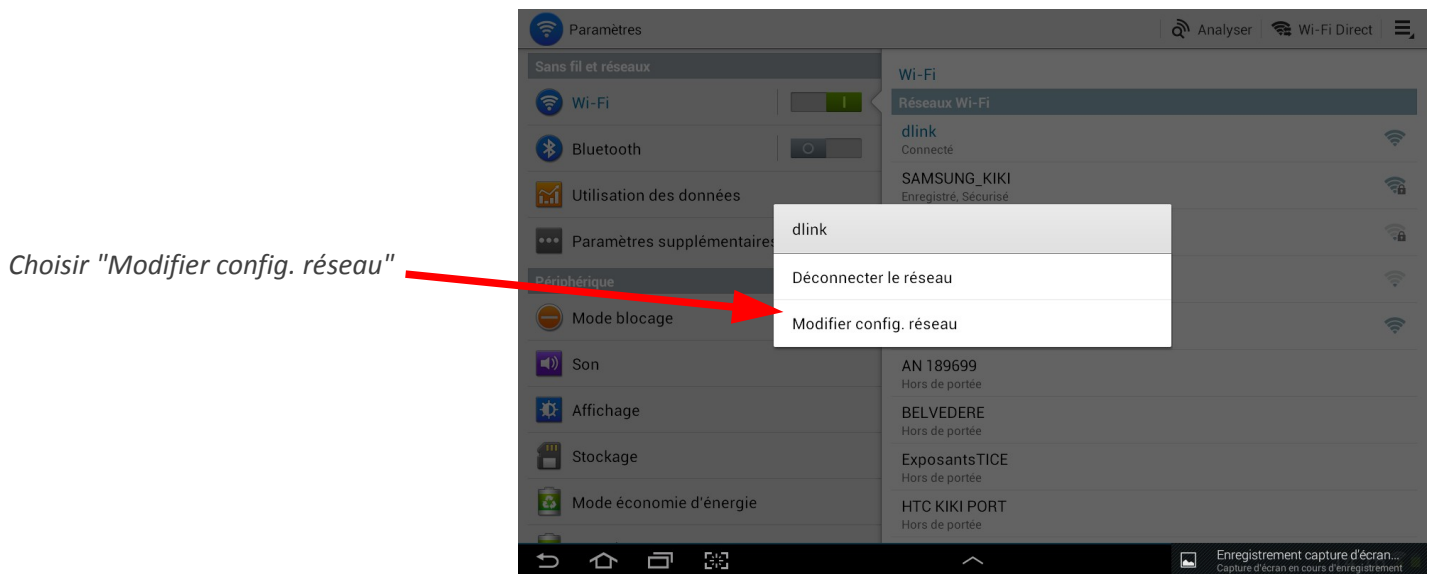
B- sélectionner "Wifi"

C- Choisir le réseau de l'établissement.

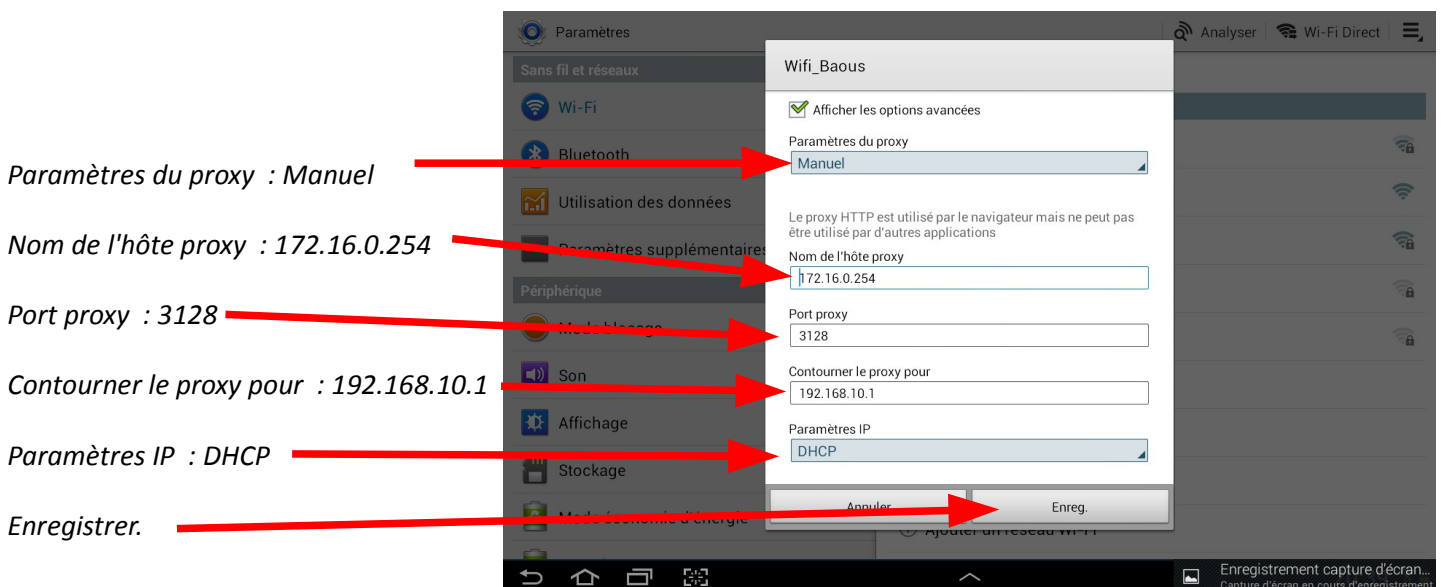


2- Paramétrer le réseau wifi :

Une fois connecté au réseau wifi, retourner dans "paramètres"/"wifi", puis effectuer un appui long sur le réseau de l'établissement jusqu'à obtenir la fenêtre suivante :



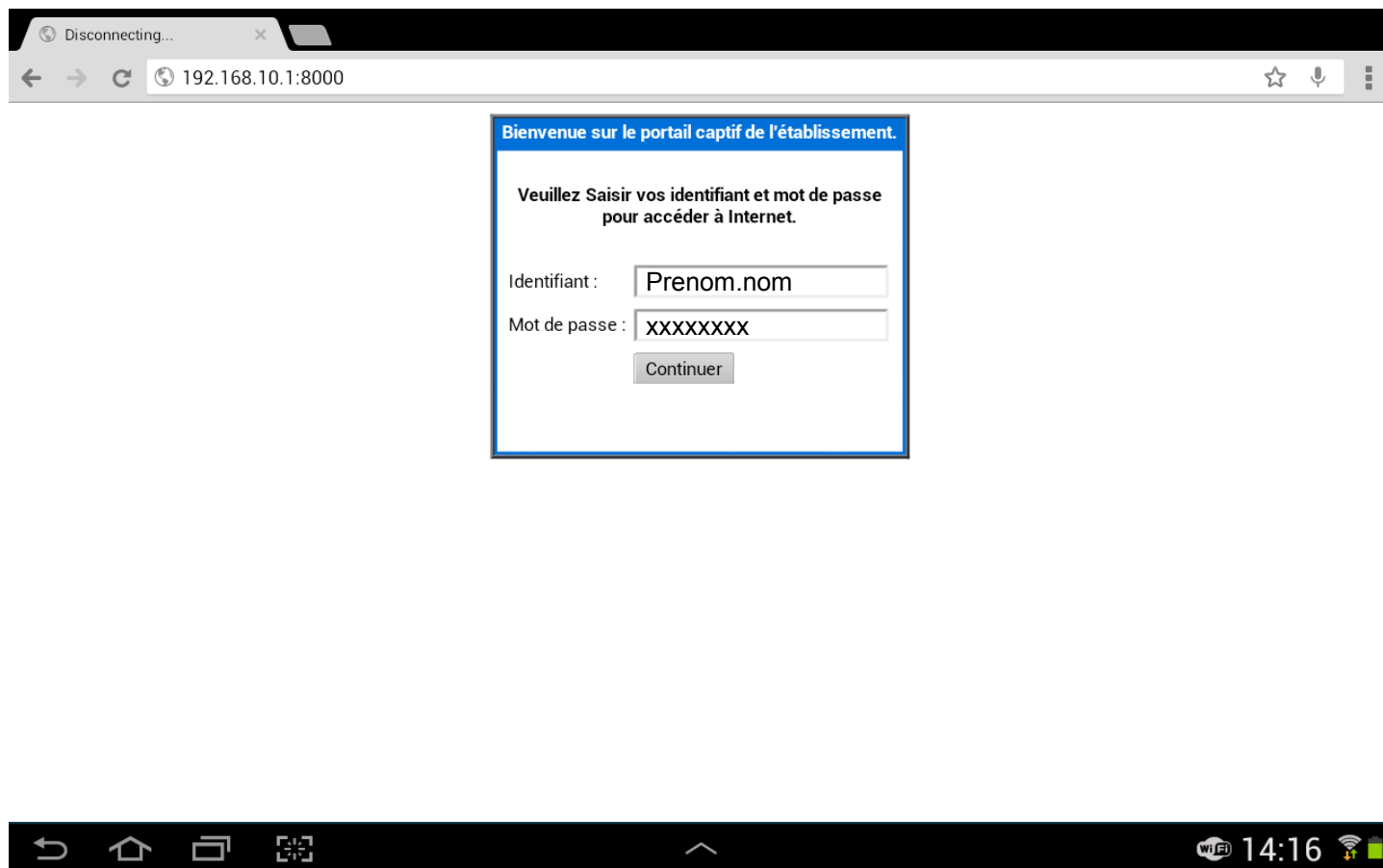
Indiquer ensuite les paramètres du réseau dans les cases correspondantes :



Authentification

Ouvrir le navigateur Android ou Chrome (Firefox non opérationnel, autres navigateurs non testés), puis entrer vos identifiants dans la page d'authentification.

Il faut utiliser l'identifiant scribe : "prénom.nom" et le mot de passe correspondant.



Remarques

Pour les appareils personnels, il est possible d'éviter l'étape d'identification en utilisant une application chargée d'établir automatiquement l'authentification à chaque fois que le réseau est détecté ([free wifi spot](#) par exemple)

Pour les appareils Android sous version 2.2 et 2.3, il est possible d'utiliser une application permettant de renseigner les paramètres proxy (authoproxy lite). L'appareil doit disposer des droits root et la configuration doit se tester au cas par cas.

Auteur

Hugues LAFFEZ, Animateur Matice
Hugues.laffez@ac-nice.fr