

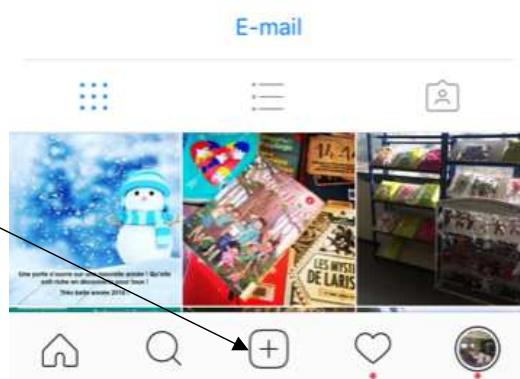
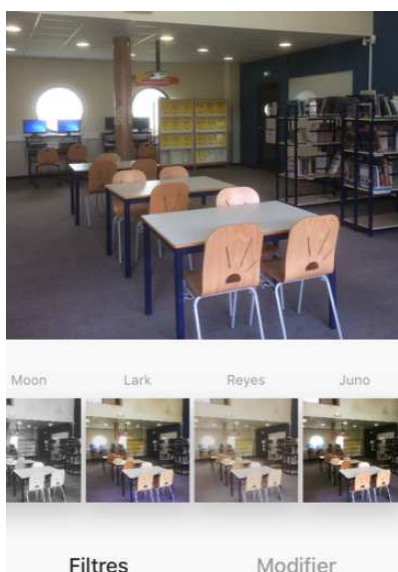
TUTORIEL INSTAGRAM #ouvronsnosCDI #TraAMDoc

Votre compte doit être ouvert au nom de l'établissement, une petite biographie doit être renseignée, ainsi que le lien vers votre portail documentaire ou votre site d'établissement. Si vous choisissez de rendre votre compte privé, il faut accepter les demandes des établissements et/ou CDI qui veulent vous suivre



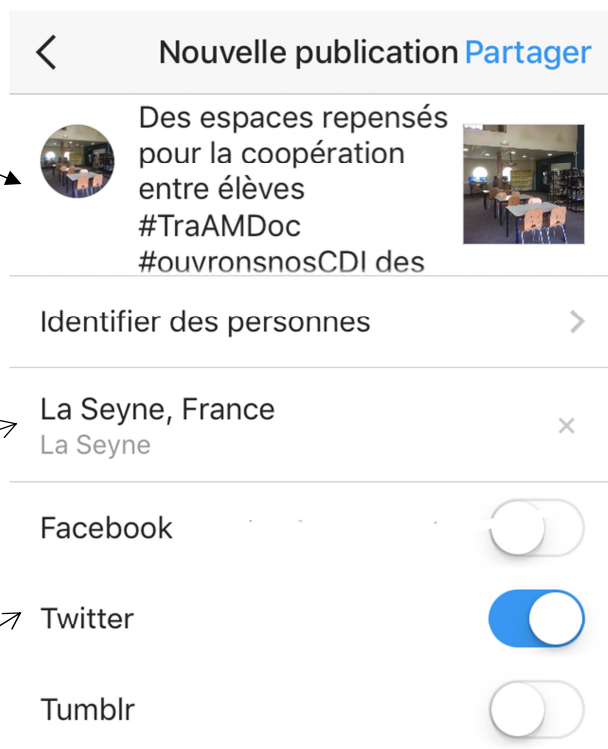
Un compte instagram s'utilise avec un outil mobile. Pour pouvoir envoyer vos photos sur Instagram à partir d'un ordinateur, vous pouvez utiliser MyPushUp

Ajouter une photo : parcourir vos dossiers pour ajouter votre photo



Ajouter un filtre à votre photo si vous le souhaitez ... Pour flouter un visage, voir l'article de [NetPublic](#)

Ajouter votre texte, en expliquant votre espace et en ajoutant les hashtags #ouvronsnosCDI #TraAMDoc

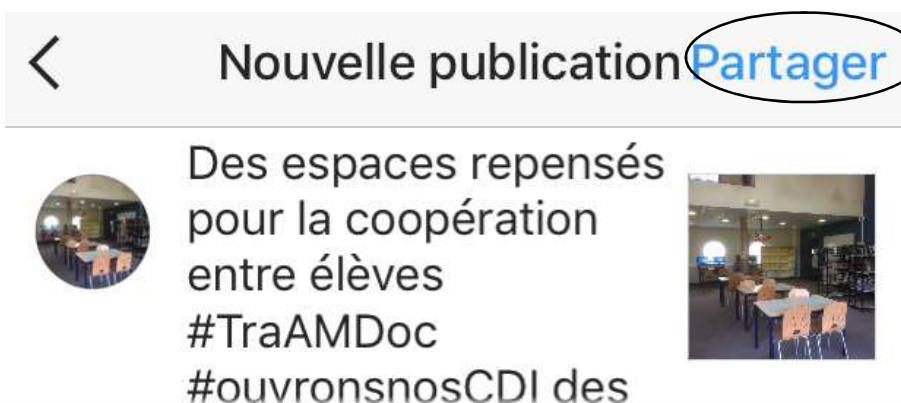


Activer la géolocalisation, cela permettra d'identifier les publications #ouvronsnosCDI sur le territoire

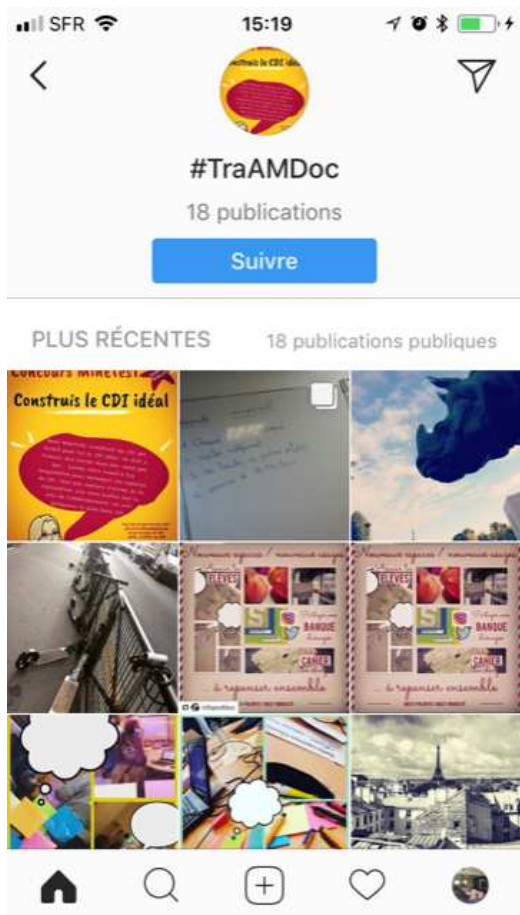
Si vous avez d'autres comptes CDI ou établissement, vous pouvez également publier sur vos comptes, la publication s'en trouvera enrichie

Paramètres avancés >

Selon les modalités définies avec votre Chef d'Etablissement, vous pouvez verrouiller ou pas les commentaires sous ces publications ...



Cliquer sur partager pour publier



Il est désormais possible de suivre une balise sur Instagram. Pour cela, il suffit de rechercher le hashtag, et de s'y abonner