

Gargouilles et Chimères médiévales



Gargouille Cathédrale d'Amiens



Chimère Cathédrale d'Amiens

Gargouilles

Étymologie

Du latin « gurgulio », la gorge, la gueule.

Architecture

Les gargouilles sont les parties saillantes d'une **gouttière** destinées à rejeter les eaux de pluie à une certaine distance des murs afin de ne pas nuire aux constructions inférieures.

Les architectes les sculpteurs du XIIIe siècle, lors de l'essor du style gothique s'emparent de ces pierres saillantes pour en faire un motif de décoration des édifices.

Les gargouilles médiévales ont souvent l'aspect d'animaux fantastiques ou monstrueux qui suscitaient au Moyen Âge une très grande curiosité.

Leur fonction est double, à la fois technique et décorative.

Chimères

Etymologie et origine

Du latin « chimaera », nom d'un monstre mythologique

Dans la mythologie grecque, la chimère est une créature fantastique malfaisante. Elle est généralement décrite comme un **hybride** avec une tête de lion, un corps de chèvre, et une queue de serpent. Elle fut tuée par le héros Bellérophon chevauchant le cheval ailé Pégase.

Le nom de chimère a été repris et étendu pour désigner toutes les créatures hybrides possédant les attributs de plusieurs animaux.

Chimères désigne aussi les rêves, les fantasmes et les utopies impossibles.

Architecture

Alors que les gargouilles ne désignent que les extrémités des gouttières, les chimères sont des statues fantastiques et diaboliques qui ont une **fonction purement décorative**.

Les chimères ornent une série d'édifices médiévaux comme la cathédrale Notre-Dame d' Amiens.

Ce qui n'est pas le cas de Notre Dame de Paris : elles furent ajoutées au XIXe siècle par Eugène Viollet-le-Duc, lors d'une restauration.

Interprétations

Les représentations du mal

Dans la mythologie

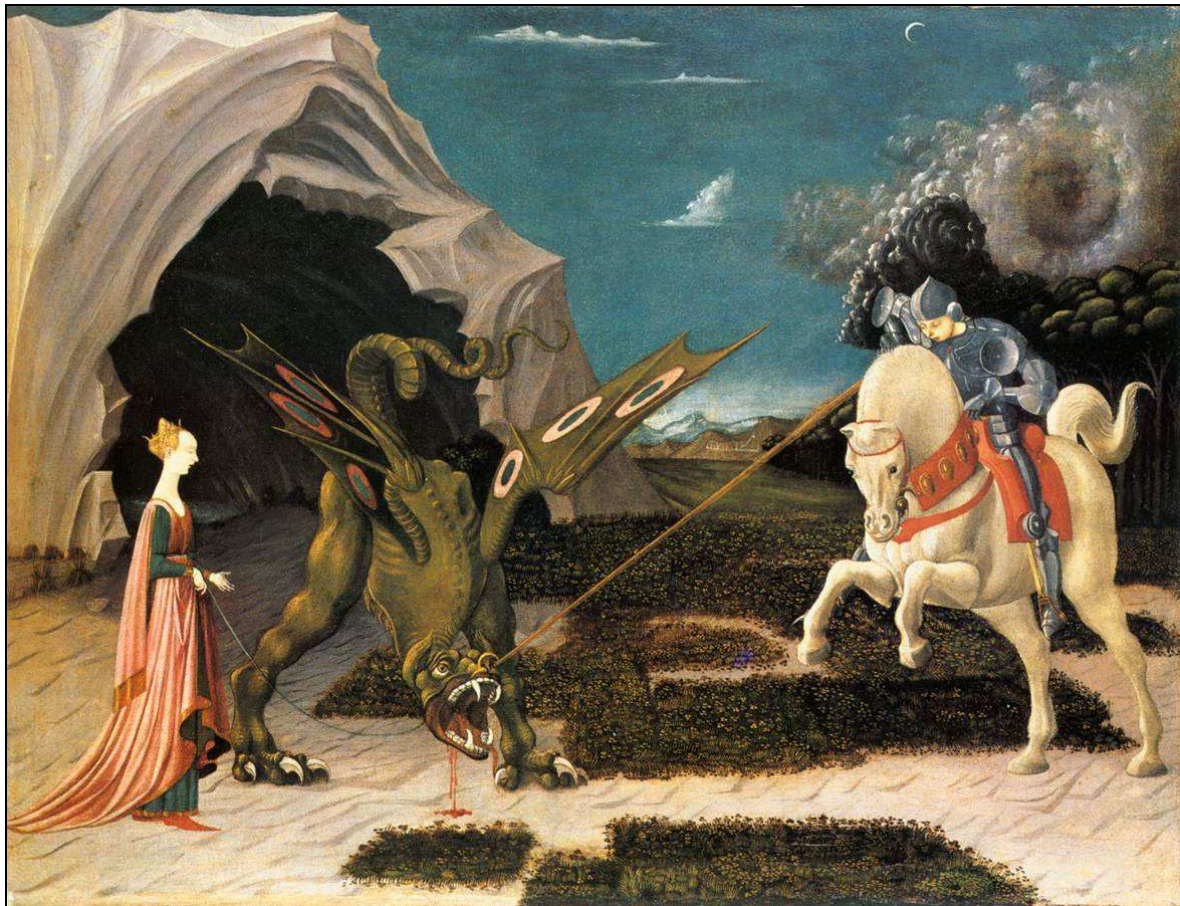
Les figures hybrides animales sont nombreuses : Chimère, Minotaure, Sirènes, Harpies, Cerbère, Hydre de Lerne. Elles représentent généralement des forces hostiles à combattre.

Les hybrides du cheval (Pégase et les Centaures) représentent plutôt des forces positives.

Dans la religion chrétienne

Le dragon associé au Mal et au Diable. C'est pour cette raison qu'il porte des ailes de chauve-souris, animal nocturne associé aux ténèbres et le corps du serpent, animal maudit par excellence puisqu'il est à l'origine du Pêché Originel.

Saint Georges et Saint Michel sont les plus représentés dans l'imagerie chrétienne.



Paolo UCCELLO Saint Georges terrassant le dragon (vers 1456)

Dans les légendes locales

On retrouve cette figure du monstre hybride et malfaisant dans diverses régions de France (La Tarasque de Tarascon terrassée par Sainte Marthe...)

Les légendes sont des variantes locales du combat entre le bien et le mal, inspirées de la lutte de Saint Georges ou de Saint Michel.

La fonction de signal et la fonction de gardiennes

Chimère et gargouilles symbolisent la tentation et les désirs inassouvis, issus des profondeurs de l'inconscient et assimilés par l'Église à des figures monstrueuses et diaboliques.

Créatures malfaisantes, elles signalent la présence du Mal et sont donc généralement situées à l'extérieur des églises.

Selon certains auteurs, leurs figures monstrueuses et leurs grimaces avaient pour fonction de repousser le Mal et assuraient ainsi une fonction de « gardiennes du temple ».

Lexique

Bestiaire imaginaires

Figures animales issues de l'imaginaire de hommes (la sirène, le dragon, le basilic...)

Gouttière

Une gouttière est un ouvrage de recueil et de conduction des eaux de pluies généralement situé à la base des pentes d'un toit.

Fonction esthétique / Fonction technique / Fonction symbolique

Les gargouilles ont pour fonction technique, de recueillir les eaux de pluie, pour fonction esthétique d'être des éléments décoratifs et pour fonction symbolique de représenter le Mal.