

FICHE OUTIL ARCHITECTURE LEVEZ LES YEUX

Porter un regard sur sa ville, créer un parcours.

Une entrée par le sensible

Proposition : lever les yeux pour construire la carte sensible* d'un parcours.

Prévoir un parcours à organiser avec les élèves, questionner le parcours maison-école des élèves... Il s'agit de proposer une présence accrue, une écoute à l'environnement particulière sur un trajet précis avec des points d'étapes bien identifiés : **lever les yeux et ouvrir les sens.**

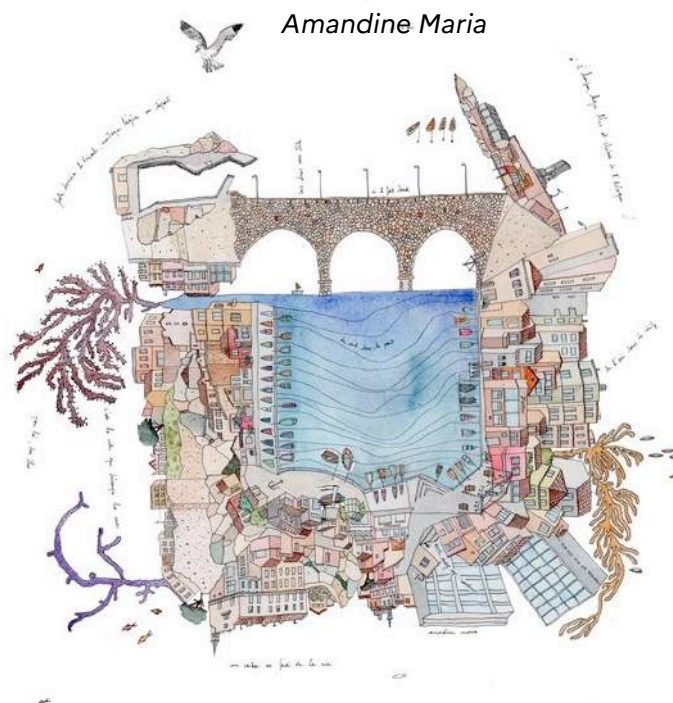
Si le trajet se fait avec la classe, on pourra accompagner cette petite randonnée urbaine de commentaires, de questionnements afin de pointer certains éléments repérés en avance.

De retour à l'école, on peut proposer aux élèves de choisir 3 mots qui expriment le ressenti vécu dans chaque lieu des points d'étapes. Ensuite, on proposera aux enfants de refaire le parcours dans leur tête et de le dessiner sous la forme d'une carte libre qui retrace le trajet en intégrant les éléments marquants de la balade, ceux dont ils se souviennent.

Des références culturelles possibles :



Promenade aux calanques,
Matthias Poisson



Mathias Poisson : Pour en savoir plus : <https://www.visionscarto.net/cartographies-subjectives-mathias-poisson>

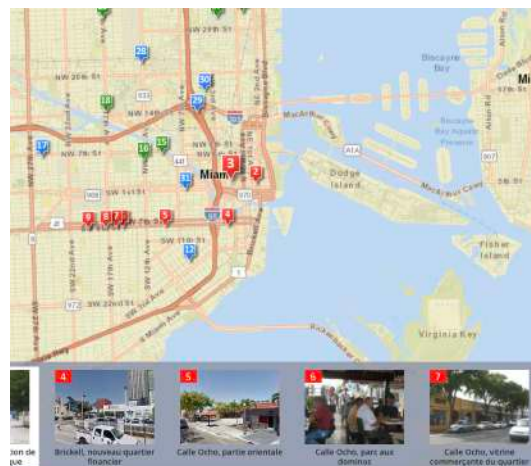
*La cartographie sensible (ou cartographie subjective) peut se définir comme la création de **médias de restitution de l'expérience du territoire**. Champ de recherche ou phénomène transdisciplinaire (E. Olmedo, 2015), elle est pratiquée autant par des artistes/designers que des scientifiques.

Idées pour une cartographie sensible : présentation de projets qui peuvent donner des idées pour augmenter le travail sur l'architecture par les 5 sens.



Canopea : ce site vous propose un mode d'emploi de la carte sensible. Cliquez sur l'image ci-contre pour y accéder.

On pourra prendre en compte des éléments de ressentis subjectifs ou d'environnements objectifs pour enrichir ce que l'on voit :



On pourra aussi représenter le parcours sur une carte mentale associée à des dessins (ou même à des photos) mettant en relation les différents espaces traversés selon des axes de contrastes ou de comparaison.

Un exemple de projet mené dans le cadre des ateliers Médicis sur la cartographie sensible : <https://www.ateliersmedicis.fr/journal/artiste/3-cartographie-sensible-17235>