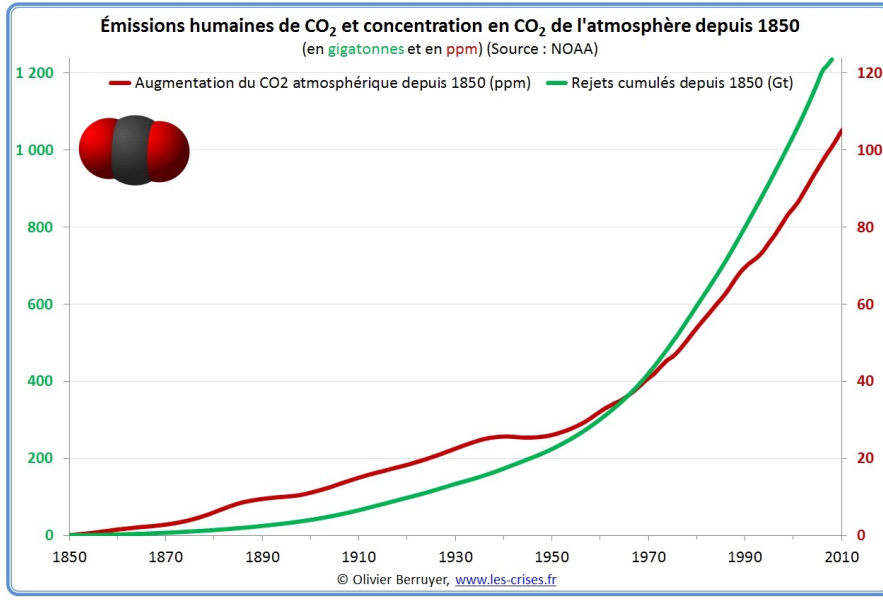
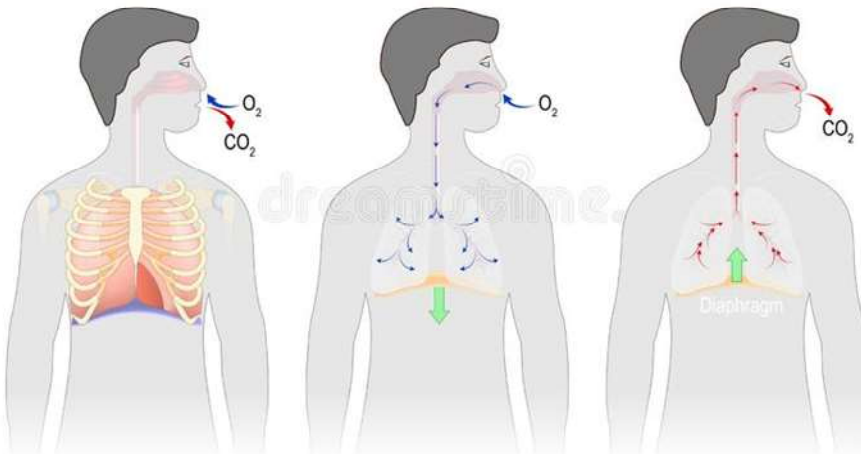
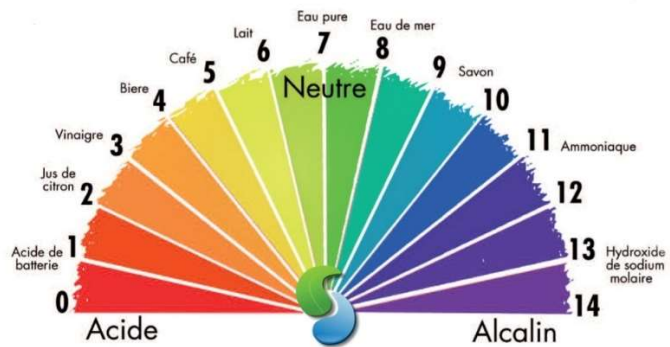


Emission de CO₂ et acidification des océans

Que provoque l'augmentation des émissions de CO₂ dans les océans ?



Expérience 1: mesure de l'acidité de l'eau avant et après y avoir incorporé du CO₂. Pour mesurer l'acidité nous utilisons l'échelle « pH » qui mesure l'acidité d'une solution.



Pour charger l'eau en CO₂, il nous suffit de souffler dedans. En effet, quand nous expirons, nous rejetons du CO₂.



pH de l'eau :



pH de l'eau
enrichie en
CO₂ :

L'augmentation des émissions de CO₂ entraîne une _____
des océans.

Quelles sont les conséquences de l'acidification des océans sur le vivant ?

Expérience 2 : qu'arrive-t-il à un coquillage plongé dans un environnement acide ? Nous allons plonger une coquille de coquillage dans des solutions plus ou moins acide et observer ce qu'il s'y produit au bout de :

- 5 min : _____

- 30 min : _____

- > 1 h : _____

pH du vinaigre :



- 24 h : _____
