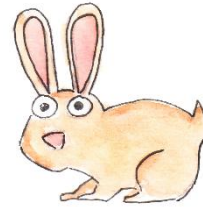


académie
Nice

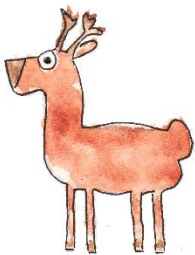
direction des services
départementaux
de l'éducation nationale
Alpes-Maritimes



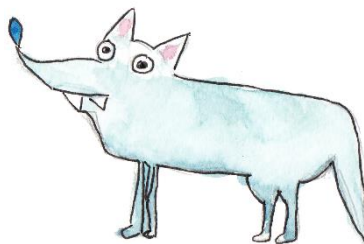
Les enquêtes de Titi et Matou



Concours mathématique départemental



du CP au CM2



PARCOURS MATHÉMATIQUE DEPARTEMENTAL DSDEN des Alpes-Maritimes *Concours*

Un **concours mathématique** est lancé par la DSDEN des Alpes-Maritimes pour les enfants engagés dans le **parcours mathématique** « **Les enquêtes de Titi et Matou** ».

Cinq catégories sont ouvertes :

- ▶ le **Trophée de l'Abeille d'or** pour les élèves de CP,
- ▶ le **Trophée du Lièvre d'or** pour les élèves de CE1,
- ▶ le **Trophée du Chevreuil d'or** pour les élèves de CE2,
- ▶ le **Trophée de la Base d'or** pour les élèves de CM1,
- ▶ le **Trophée du Loup d'or** pour les élèves de CM2

Il s'agit simplement de **s'investir dans le parcours mathématique, d'inventer quelques énigmes** « à la manière de ... » et de les envoyer pour concourir. Tout est expliqué sur le site :

[Les enquêtes de Titi et Matou](#)

En ces temps difficiles de confinement, continuez à prendre bien soin de vous et de vos proches. Pour toutes questions, ne pas hésiter :

Laurent GIAUFFRET

CPD « Mathématiques et Sciences »

DSDEN des Alpes-Maritimes

laurent.giauffret@ac-nice.fr