

Conseils donnés par une sorcière

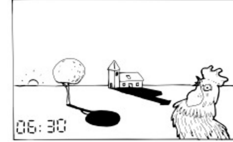
(A voix basse, avec un air épouvanté,
à l'oreille du lecteur.)



Retenez-vous de rire



dans le petit matin !



N'écoutez pas les arbres



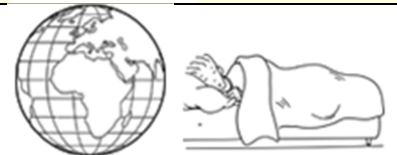
qui gardent le chemin !



Ne dites votre nom



à la terre endormie



qu'après minuit sonné !



A la neige, à la pluie



ne tendez pas la main !



N'ouvrez votre fenêtre

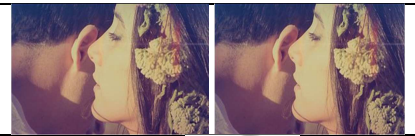


qu'aux petites planètes



que vous connaissez bien !

Confidence pour confidence :



vous qui venez me consulter,



méfiance, méfiance !



On ne sait pas ce qui peut arriver.



Jean Tardieu

Illustration provenant de Clic images 2.0 - Canopé académie de Dijon <http://www.cndp.fr/crdp-dijon/clic-images/>

Ainsi que <https://pixabay.com/fr/photos/>

Et <http://data.abuledu.org/wp/s>

Conseils donnés par une sorcière

(A voix basse, avec un air épouvanté,
à l'oreille du lecteur.)

Retenez-vous de rire

dans le petit matin !

N'écoutez pas les arbres

qui gardent le chemin !

Ne dites votre nom

à la terre endormie

qu'après minuit sonné !

A la neige, à la pluie

ne tendez pas la main !

N'ouvrez votre fenêtre

qu'aux petites planètes

que vous connaissez bien !

Confidence pour confidence :

vous qui venez me consulter,

méfiance, méfiance !

On ne sait pas ce qui peut arriver.

Jean Tardieu