

Collège Villeneuve

1 Partenariat

ROZEC Fabien

Responsable de l'observation
marin de la CAVEM



BERGEROT Kévin

Animateur Natura 2000
Embouchure de l'Argens



Collège Villeneuve



③ Susciter l'interrogation

Visite sur le Sea Explorer

Catamaran d'exploration
à voile de 24X12 mètres

Préservation de la laisse de mer



Étude du plancton
Cétacés
Sons sous-marins

③ Susciter l'interrogation

Conférence interactive sur les déchets



- Durée de vie des déchets
- Poids des déchets
- Gestion des déchets

4 État des lieux

Fondation
tara océan
explorer et partager

**Plastique
à la loupe**

Sciences participatives

**Coulisses de
laboratoires**

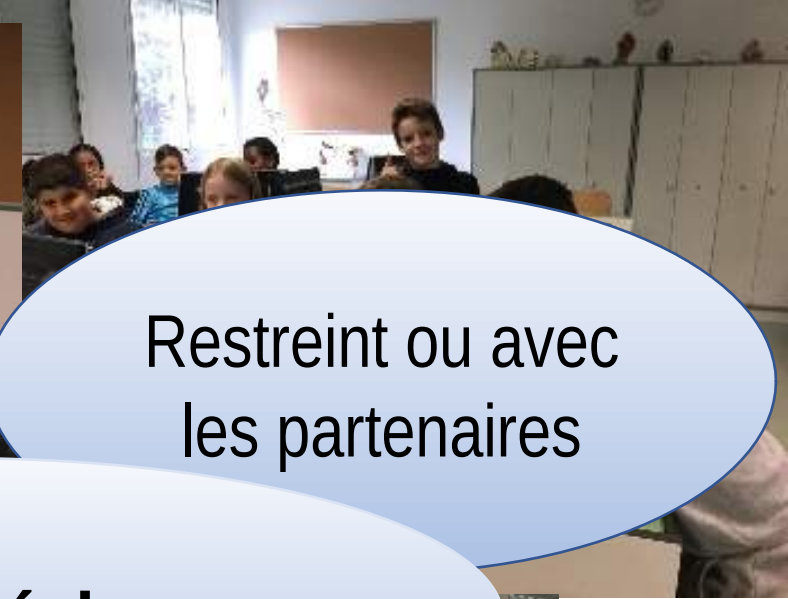
De l'instrument à la
science



4 Conseil des enfants pour la mer



Élection des
éco-délégués



Restreint ou avec
les partenaires



Moment d'échange



Travail en groupe



Prises de décision

5 Formulation de la problématique

ACTIVITÉS HUMAINES

En te promenant sur ton AME, tu as pu observer certaines pratiques ou activités ou peut-être des panneaux/informations qui y font référence. Coche les cases qui correspondent à ces activités

- Sports de bord de mer : baignade, loge-côte, sports de ballon, randonnée pédestre
- Sports de glisse : voile, planche à voile, surf, kite-surf, bodyboard, paddle, kayak
- Sports mécaniques : jet-ski, bouée, parachute ascensionnel, promenade en bateau, mouillage
- Sports subaquatiques : plongée sous-marine, randonnée subaquatique
- Activités de pêche : pêche à pied, pêche à la ligne, chasse sous-marine

Autres types d'activités identifiées :
golf, une maison de verre

Présence de Coche

- Culture marine à proximité (préciser) :
- Elevage à proximité (préciser) :
- Décharge public ou sauvage
- Présence de macrodéchets
- Présence d'hydrocarbures

Parmi ces éléments, lesquels pourraient représenter une menace pour ton AME ?

- L'arrivage de déchets
- déchets à la mer
- Espaces envahissants
- L'homme (pollution, décharges, constructions)

v. août 2017 p.5


Randonnée

- Voile
- Zone

gamibelles

des calvanes avec le bois par terre

- branjage
- si plante envahissante
- Promener son chien
- faire un pique-nique



Comment limiter l'impact de l'Homme sur notre territoire afin de le préserver ?

⑥ Les actions pour la mer

- Mettre des ganivelles
- Des panneaux pour sensibiliser
- Ajouter des poubelles de tri



Sciences et Technologie

Impact sur la nature, recyclage et transformation d'un déchet

S'approprier des outils

Eau de mer

Propriétés des matériaux

Décrire les états et la diversité de la matière

Identification de la faune et de la flore du bord de mer

Identifier familles de matériaux

Décantation, évaporation, filtration

Clé de détermination
Classification
Notion d'espèce

Classer les org.

AME

Caractériser les conditions de vie
Identifier des enjeux

Biodiv., composantes bio/géologiques du paysage
Notion écosystème

Se situer dans l'espace

Démarche scientifique

Comprendre le paysage, son fonctionnement et le respecter



Français

Intervention lors des conseils des enfants pour la mer

Participer aux échanges sur des points de vue

Réaliser une courte présentation orale
S'exprimer à l'oral

Rédaction du carnet de bord

Recourir à l'écriture pour réfléchir et apprendre

Rédiger des écrits variés (travail autour du récit d'aventure)
écriture

AME

Invention, fabrication, détournements, mises en scène des objets

LAND ART

Arts plastiques





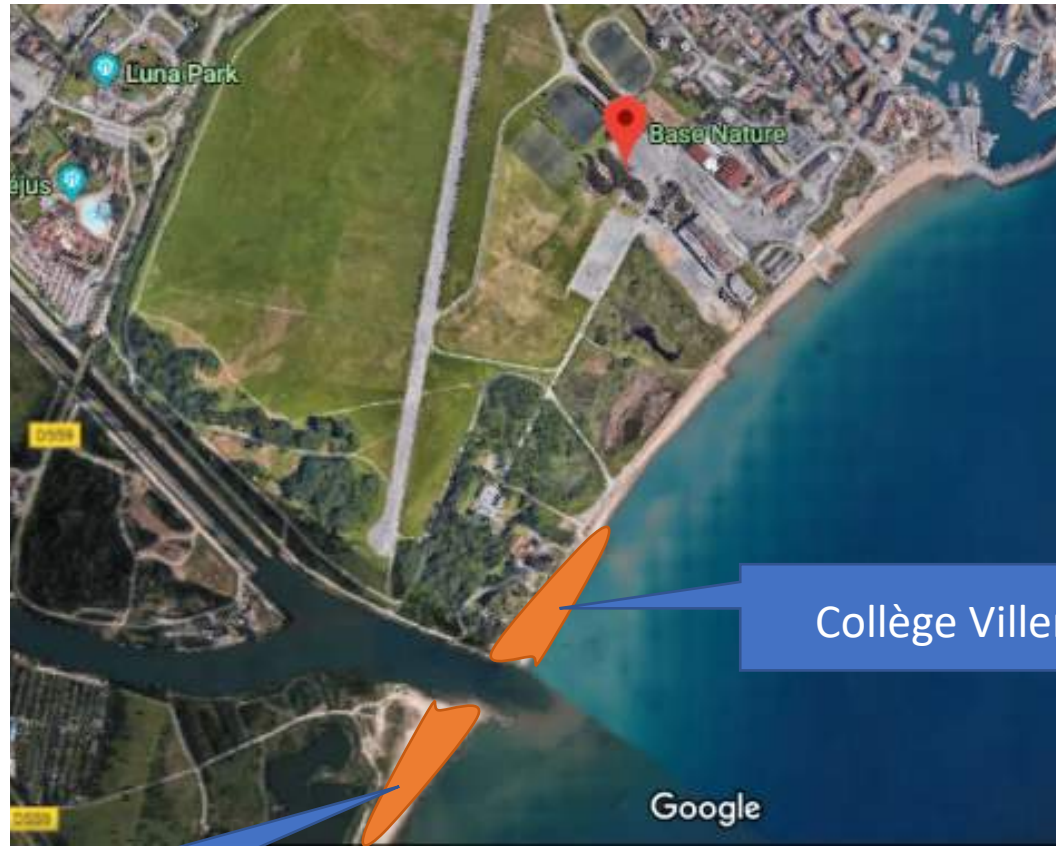
Rédaction du carnet de bord;
écrire des lettres aux
correspondants

Date, météo, phrases de
description

Savoir formuler des
phrases simples en
LV

AME

Anglais



CM₂ de l'école Turcan

Collège Villeneuve

Liaison entre l'école et le collège