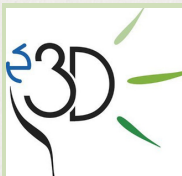


Bienvenue dans ce deuxième numéro de la newsletter académique dédiée à l'Éducation au Développement Durable. Vous y trouverez les actualités EDD de l'académie de Nice, des dispositifs pour engager vos élèves, ainsi qu'un focus sur les aires éducatives.

Cette lettre met en lumière les priorités académiques accessibles sur la nouvelle version de votre site EDD.

 <https://www.pedagogie.ac-nice.fr/edd/>



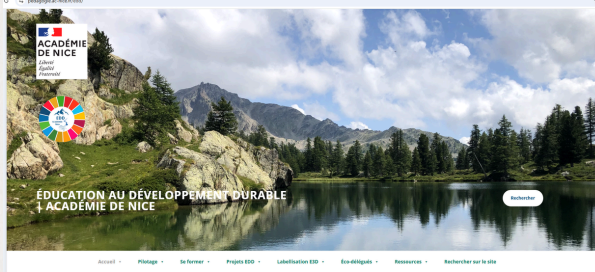
Nous vous rappelons que pour valoriser l'engagement de votre établissement, vous pouvez faire une première demande de labellisation E3D ou bien renouveler votre label avant le **27 avril 2026**. La démarche se fait désormais en ligne :

- [niveau 1](#)
- [niveaux 2 et 3](#)



Nouveau site académique EDD

Le nouveau site académique EDD constitue un espace central pour vous informer sur les formations proposées, accéder à des ressources pédagogiques, découvrir des projets inspirants menés dans l'académie, identifier des partenaires sur votre territoire et bénéficier d'un accompagnement, que ce soit en tant que référent EDD ou pour accompagner les éco-délégués.



– FOCUS SUR LES AIRES EDUCATIVES –

Une aire éducative est un petit territoire de proximité choisi par les élèves et qu'ils apprennent à connaître et à préserver de manière participative.

Encadrés par leurs enseignants et un partenaire spécialisé dans l'éducation au développement durable (structure accompagnatrice), les élèves se réunissent sous la forme d'un « conseil des enfants » et deviennent acteurs de la gestion de ce territoire, dans une démarche inspirée des aires protégées.

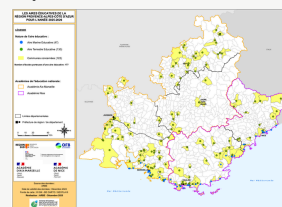


Pourquoi se lancer ?

- Développer l'engagement des élèves
- Donner du sens aux apprentissages
- Travailler en interdisciplinarité
- Développer et pérenniser des partenariats
- Agir concrètement pour le territoire

Les aires 2025-26

Retrouvez les 177 aires éducatives de la région PACA et leurs structures référentes en cliquant sur la carte.



Forum des éco-délégués

Cette année, le forum des éco-délégués valorise l'engagement des élèves et des équipes éducatives autour du thème « S'engager pour son territoire ».

Une journée pour découvrir des projets inspirants, échanger avec des partenaires et mieux comprendre comment s'engager et mobiliser les autres.

Le 9 juin à Nice, le 12 juin à Toulon

Il reste quelques places pour la journée du 06, accessibles via ce [lien](#).

Calendrier de l'OFB

Pour les nouveaux projets ou les projets en cours, retrouvez le [calendrier de l'OFB](#) : demandes d'inscription, demandes de financement, demandes de labellisation.

Contacts

La mission EDD soutient ce dispositif porté par l'Office français de la biodiversité (OFB), partenaire de l'Agence régionale pour la biodiversité et l'environnement (ARBE).

ARBE : samantha.khalizoff@arbe-regionsud.org

OFB PACA-Corse : dorian.michelet@ofb.gouv.fr

OFB PACA-Corse : jean-michel.foissy@ofb.gouv.fr

Mettre en place une aire éducative

Les étapes clés sur une ou plusieurs années

- ➔ Choix de la structure accompagnatrice (collectivités, associations, universités...)
- ➔ Demande de financement
- ➔ Choix du site par les élèves
- ➔ État des lieux et identification des enjeux
- ➔ Apport de connaissances, débats argumentés
- ➔ Prise de décisions collectives, choix éclairés
- ➔ Mise en œuvre d'actions concrètes
- ➔ Valorisation et transmission du projet

Les acteurs du projet

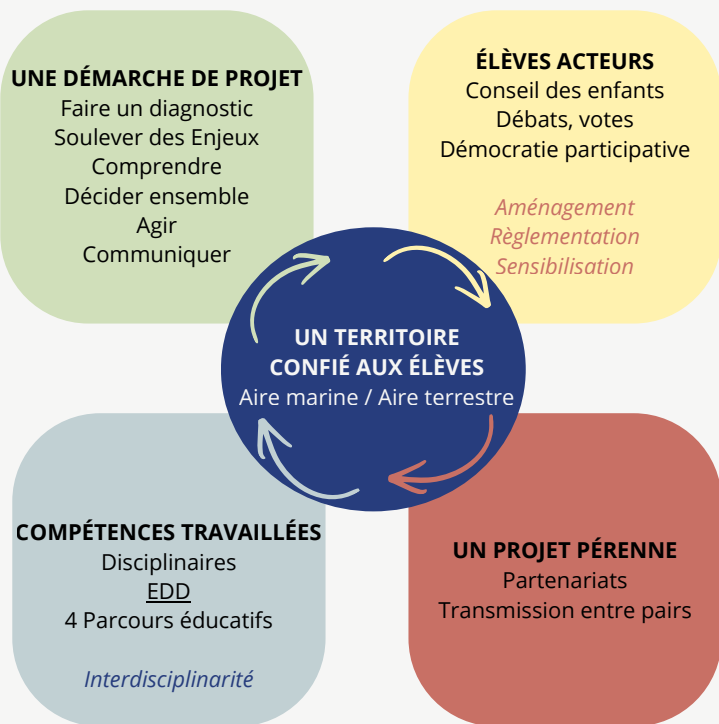
Les élèves choisissent le site, observent, questionnent, débattent et prennent des décisions.

L'enseignant garantit le lien avec les programmes, structure la démarche pédagogique et accompagne les élèves dans la construction du projet.

La structure accompagnatrice apporte une expertise en EDD, accompagne le projet toute l'année et fait le lien avec les acteurs du territoire.

Les partenaires locaux apportent des connaissances et leurs points de vue.

Travailler les compétences et la démarche de projet



Ressources académiques

Et si la géographie changeait votre regard sur les aires éducatives ?
Un article pour mieux penser le territoire, ses acteurs et ses enjeux.



Retrouvez des ressources sur la page dédiée du site EDD, pour vous lancer ou accompagner vos projets.



Ressources de l'OFB et de l'ARBE

Aide au lancement

- ➔ [Guide méthodologique](#) des aires éducatives
- ➔ [Référentiel](#) pour les structures accompagnatrices
- ➔ [Panorama](#) des acteurs de l'éducation à la transition écologique

Accompagnement

- ➔ [Wiki des aires éducatives](#) : centre de ressources dédié aux porteurs de projets

Témoignages d'élèves

"C'est un bon moyen d'agir à notre échelle d'élève mais aussi à l'échelle d'un quartier ou d'une ville." Théo

"Travailler sur une zone que je connais, juste à côté du collège, que je pourrai voir changer, c'est concret et donc motivant." Laura

"C'était tellement motivant de sentir qu'on avait un pouvoir de décision sur une zone de notre quartier [...]. C'est comme ça qu'on a avancé, ensemble." Charlotte

VOS CONTACTS

Chef de mission EDD : YVES CASTEL IA-IPR Physique Chimie, Yves.Castel@ac-nice.fr

Correspondante Var : Anne.von-Hatten@ac-nice.fr

Correspondante Alpes-Maritimes : Vanessa.Ferdjani@ac-nice.fr

Responsable de la formation continue : Katia.Rebourg@ac-nice.fr