

P. Neruda 20 Poema 6

Te recuerdo como eras en el último otoño.

Eras la boina gris y el corazón en calma.

En tus ojos peleaban las llamas del crepúsculo

Y las hojas caían en el agua de tu alma.

5 Apegada a mis brazos como una enredadera.

las hojas recogían tu voz lenta y en calma.

Hoguera de estupor en que mi sed ardía.

Dulce jacinto azul torcido sobre mi alma.

Siento viajar tus ojos y es distante el otoño:

10 boina gris, voz de pájaro y corazón de casa

hacia donde emigraban mis profundos anhelos

y caían mis besos alegres como brasas.

Cielo desde un navío. Campo desde los cerros.

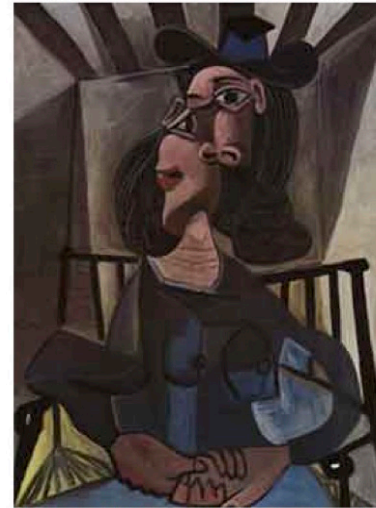
Tu recuerdo es de luz, de humo, de estanque en calma!

15 Más allá de tus ojos ardían los crepúsculos.

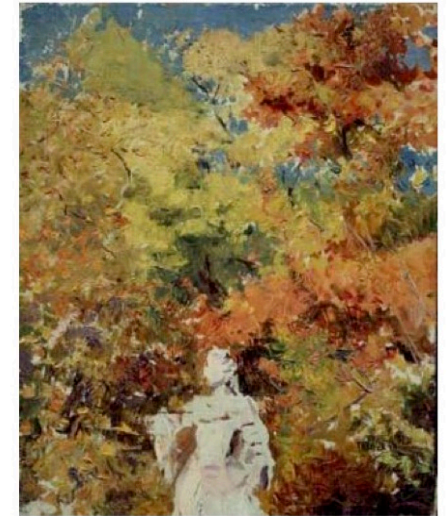
Hojas secas de otoño giraban en tu alma.

⇒ Asocia con el poema el cuadro que mejor lo ilustra. Justifica tu elección.

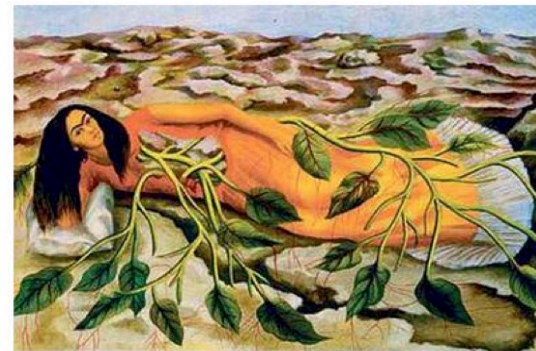
Tableaux proposés pour le poème 6



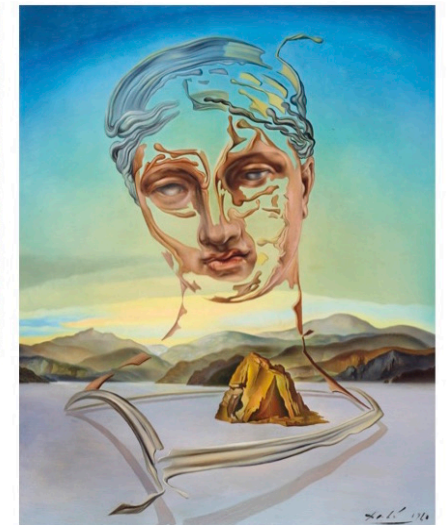
Picasso, *Mujer con sombrero sentada en un sillón*, 1941



Sorolla, *Arboles en otoño, la Granja*, 1907



Frida Kahlo, *Raíces*, 1943



Dalí, *Naissance d'une Divinité*, 1960