

---

**Camille ESCUDE**

---

**L'ARCTIQUE : ENJEUX DE POUVOIRS**

---

Camille Escudé est professeure agrégée de Géographie et docteure du CERI de Sciences Po en Science politique (septembre 2020). Elle est diplômée du Master de Science politique et Relations internationales de l'Ecole doctorale de Sciences Po et de l'Université Paris 1. Ses travaux portent sur les relations internationales dans les régions de l'Arctique, et plus précisément sur la construction de coopération politique régionale depuis la fin de la Guerre froide. Elle est également membre du groupe de recherche "Nordiques/Arctique" du Groupe d'Etudes Géopolitiques (GEG), du GDR Arctique du CNRS, ainsi que du Comité National Français de la Recherche Arctique et Antarctique, et rédactrice pour l'Observatoire de l'Arctique de la DGRIS (2019-2022).

Elle enseigne à Sciences Po la sociologie des relations internationales, la science politique, la conférence de méthode « Espace mondial » et intervient dans la préparation à l'agrégation.

Thèse de doctorat - « *Coopération politique et intégration régionale en Arctique (1996-2019) : construction d'une région. Naissance, développement et remise en cause d'un nouvel espace politique régional* » - soutenue en septembre 2020 et menée sous la direction de Guillaume Devin, Professeur des universités en science politique à Sciences Po.

Source : [Camille Escudé | Sciences Po École de la recherche](#)



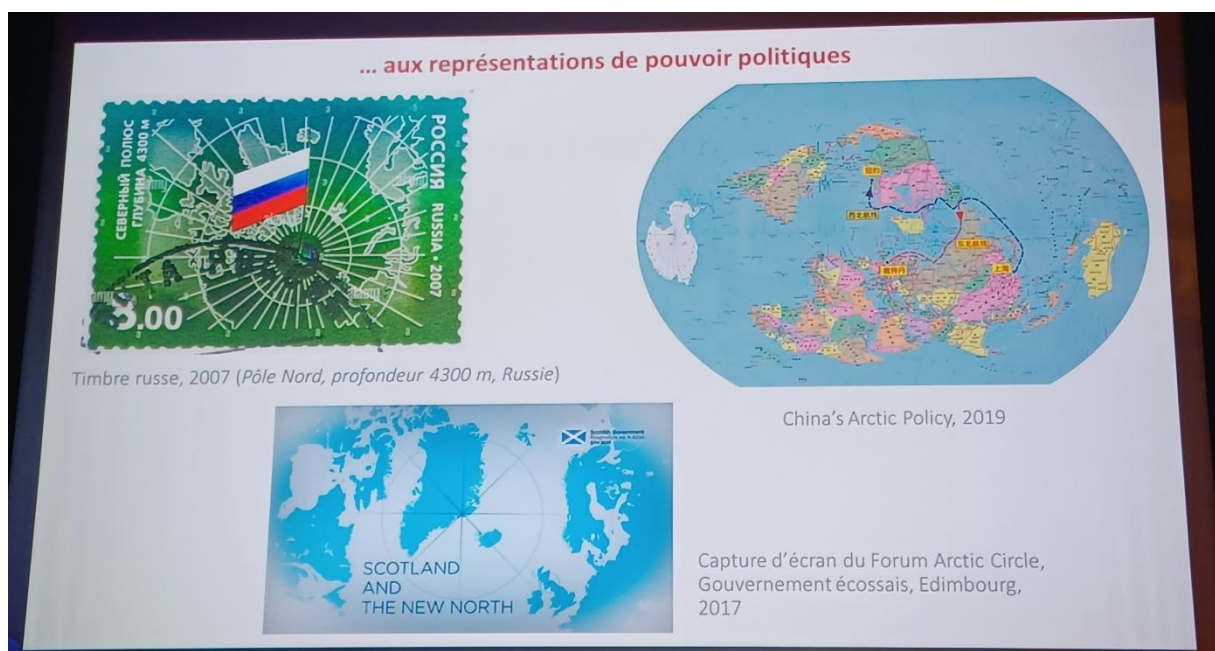
## INTRODUCTION

### Des représentations de pouvoir dans la culture populaire...



- *Docteur Folamour*, 1964
- *Occupied*, 2015
- *Nanouk*, 1922
- *Borgen*, saison 4, 2022
- *North of North*, *Chronique arctique*, 2025

### ... aux représentations de pouvoir politiques



- Timbre russe, 2007
- Carte de l'Arctique vue de la Chine, 2019
- Carte du gvt écossais, 2017

➔ Sujet et produit de multiples rapports de pouvoir qui ont des effets sur les territoires

- Poids des États arctiques ou non
- Influence des acteurs non étatiques

## **L'Arctique, miroir des rivalités de pouvoir sur une "dernière frontière"**

Rhétorique de l'absence de population

Plantée de drapeau : continuité depuis le XXe s.

## **L'Arctique, un territoire de confrontation de pouvoirs**

- Base des États-Unis à Thulé (1943)
- Entre URSS puis Russie et États-Unis : détroit de Béring = 80 km

## **Régulations et dévolutions**

- Conseil de l'Arctique
- Dépollution de l'URSS sous Gorbatchev

Nunavut : autonomie en 2018

## **Irruption de nouvelles puissances**

- Conseil de l'Arctique
- 8 États + États observateurs
- Arrivée de la Chine (années 2010) : 1er livre blanc sur l'Arctique = « *We are a near-Arctic State* » (2019)

## **Et réactions des puissances traditionnelles**

- E-U : annonces de Trump (dès Trump I)
- Russie
  - Une grande puissance régionale... et des démonstrations de puissance
  - Indicateurs économiques : 15-20 % de sa richesse provient de l'Arctique
  - Nombre de brise-glaces : 83 = autant que le reste du monde !
- Bases militaires : territorialisation de la puissance = démonstration de la puissance

Iqaluit (Canada, grande ville du Nunavut) et Tromsø (Norvège) : même latitude mais territorialisation - anthropisation différente

Rôle des ONG : Greenpeace mais naissance de mouvements anti-Greenpeace (campagne de dénigrement contre Greenpeace : « Greenpigs »)

➔ Risque de l'éco-colonialisme ?

## QUESTIONS

Quelle est la stratégie de la France ?

- Nation ...polaire et non arctique !
- Découvreurs
- Manque de moyens financiers et peut-être de volonté politique ?
  - 1<sup>er</sup> ambassadeur : Michel Rocard = favorable à une sanctuarisation ...peu appréciée par certains Etats !
  - Ségolène Royal
  - Olivier Poivre d'Armor

Développement du tourisme : un tourisme de haut niveau financier et culturel

Dépendance à 98 % de la pêche pour le Groenland

Compte-rendu effectué par Thierry Sitter-Thibault  
Inspection pédagogique régionale  
Académie de Nice  
Octobre 2025