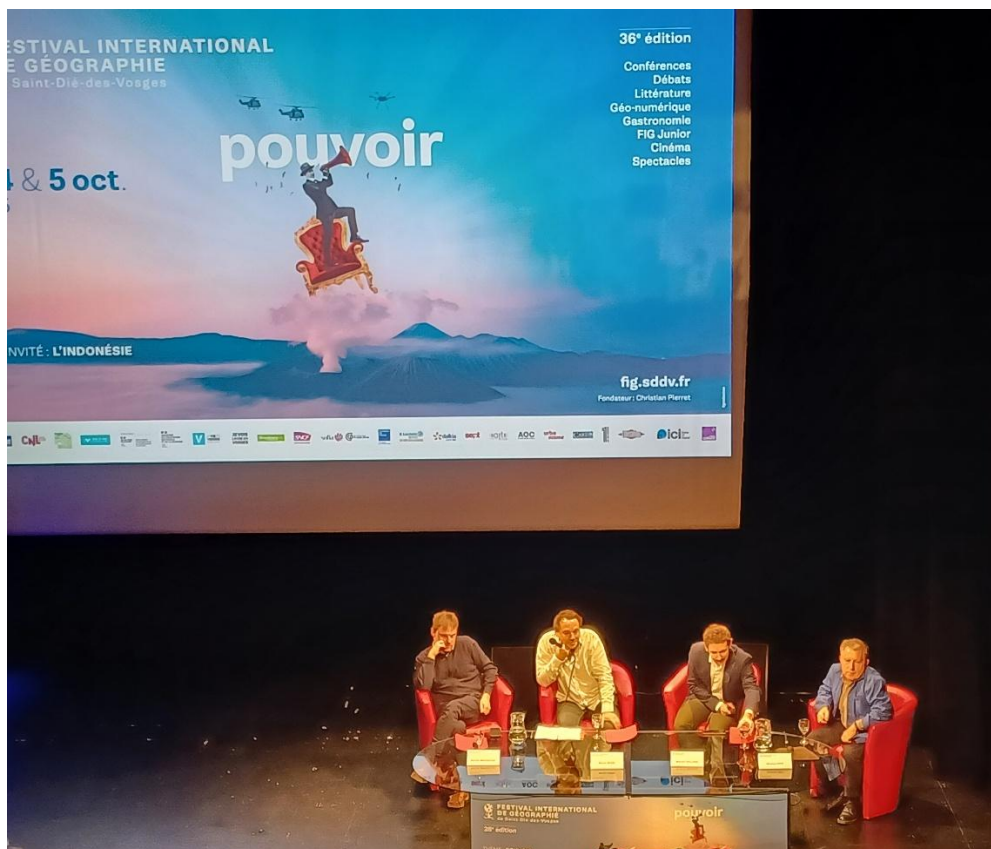

Arnaud BRENNETOT, Université Rouen-Normandie

Mathieu GALLARD, Directeur d'études chez IPSOS

Jacques LEVY, Géographe

QUELS DECOUPAGES POLITIQUES EN FRANCE ?

Table ronde animée par Michel BUSSI, Géographe et romancier



I GEOGRAPHIE ELECTORALE EN 2025

La dimension géographique compte, à toutes les échelles :

Aux États-Unis comme en France : + la ville est importante, + le vote est démocrate ou non extrémiste

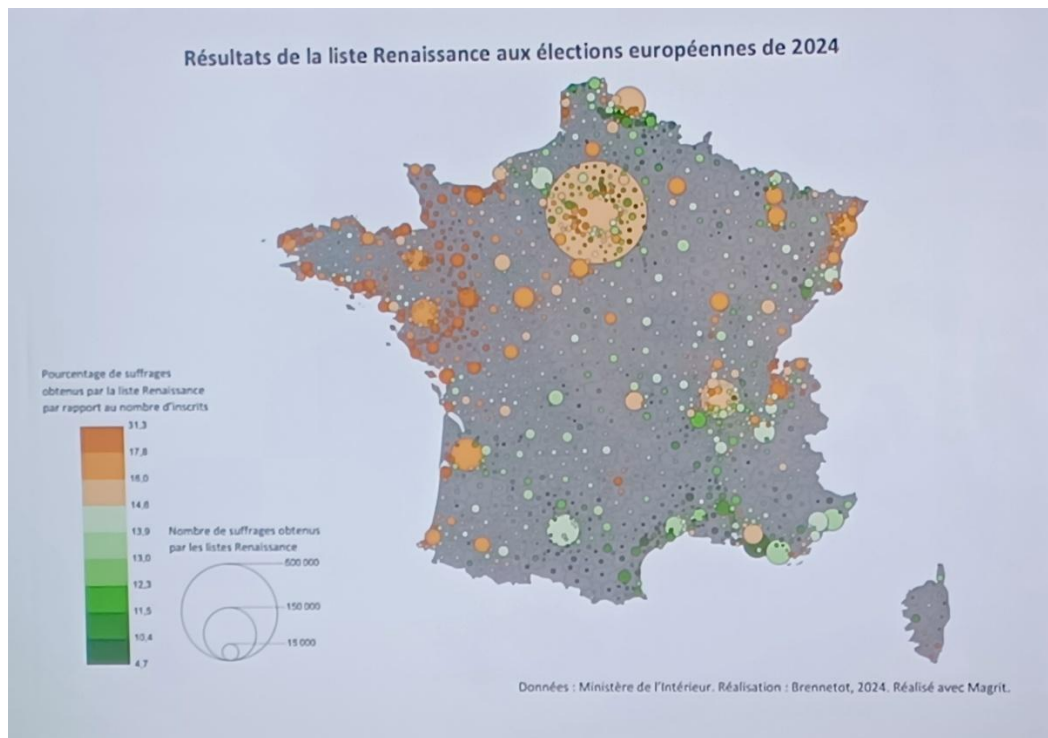
→ **Gradient d'urbanité** : confiance envers les institutions = plus on vit en ville, plus on fait confiance.

Mais le degré d'urbanité est insuffisant comme facteur d'explication.

Des diversités de situation : par ex., 2e circonscription de Paris (5e-6e arrondissements) : plus on va vers l'ouest, plus on vote à droite.

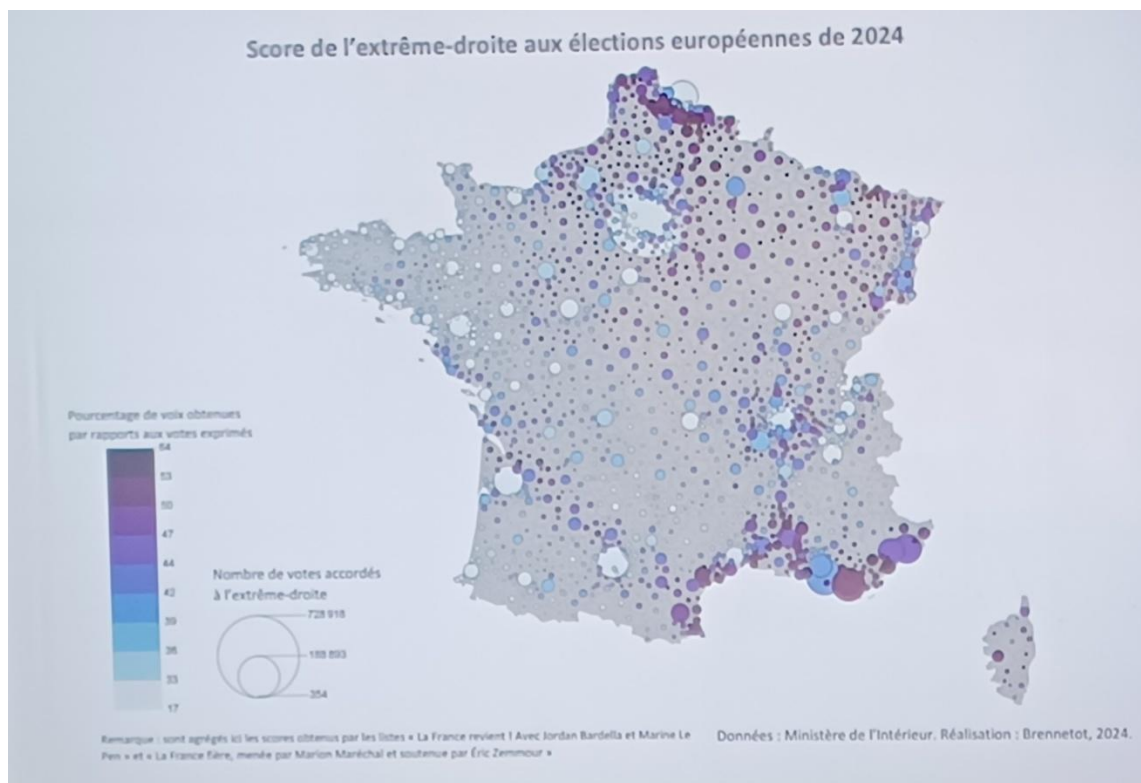
Bloc centriste

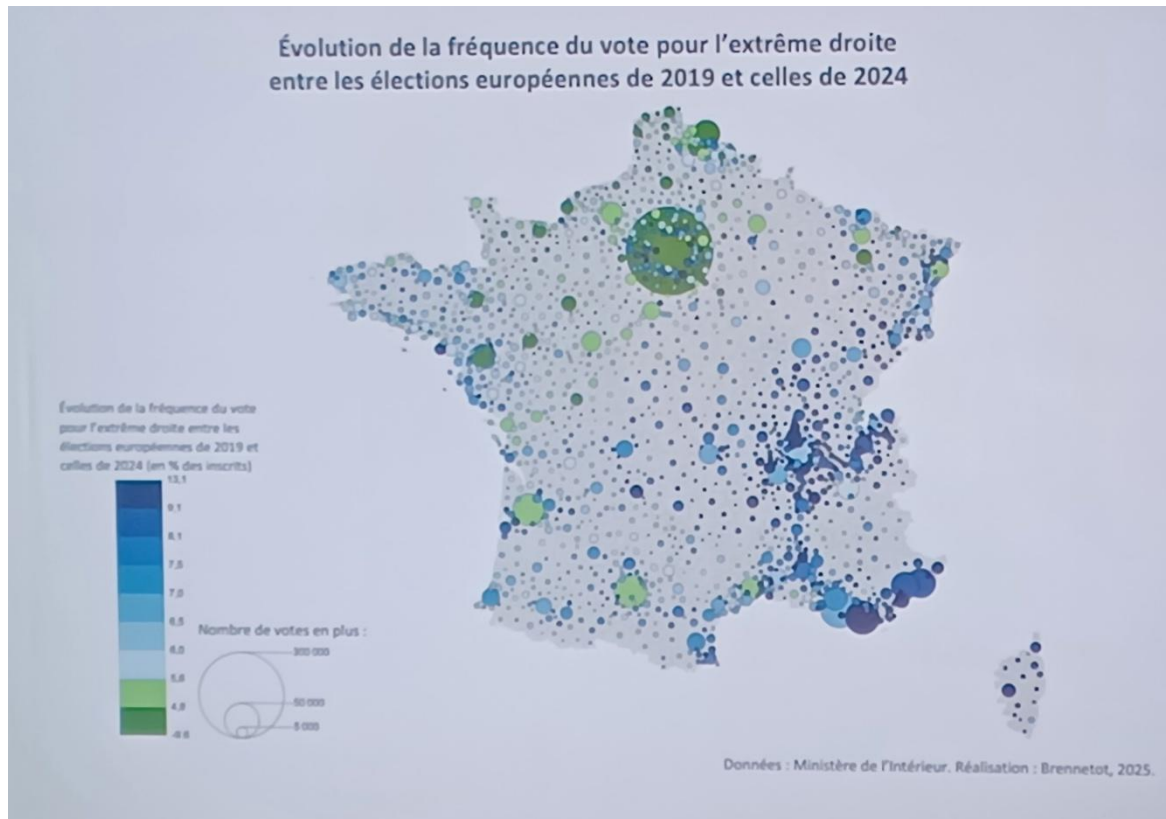
- Façade Ouest : Normandie, Bretagne, façade Atlantique
- Ile de France
- Alsace



Extrême-droite

- Progression 2019-24 : moitié Est





➔ Régionalisation + Gradient d'urbanité + Complexité

II DES CLES POUR COMPRENDRE LES ENJEUX

- Quelles explications ?
- Quelles fractures ? ➔ Une France du mécontentement ?

En réalité, la fracture économique et sociale est largement exagérée

- RN : présence en Alsace + Lyonnais alors que ce sont des territoires riches
- Les électeurs du RN ne sont pas forcément des citoyens vivant mal
- Profil de l'électeur du RN
 - Soit perdant
 - Soit menacé

Habitants du périurbain ➔ Il faut aussi parfois être riche !

- Propriété de la maison
- Possession de 2 voitures
- Un territoire choisi

Facteurs importants

- Gradient de diplôme + sentiment de réussite de la vie
- Hostilité à l'immigration. Rappel : jusqu'aux années 1970, l'immigration n'était pas un enjeu et un débat
- Phénomène de halo
- Renoncement d'une politique d'aménagement du territoire par l'Etat

Autonomie des facteurs d'explication

- Politique
- Culture
- Économique

CONCLUSION

- Tripartition politique
- Cause : mise en concurrence des individus et des territoires ➔ Frustration
 - Début 2000's : extrême gauche
 - 2020's : extrême droite

Compte-rendu effectué par Thierry Sitter-Thibaulot
Inspection pédagogique régionale
Académie de Nice
Octobre 2025