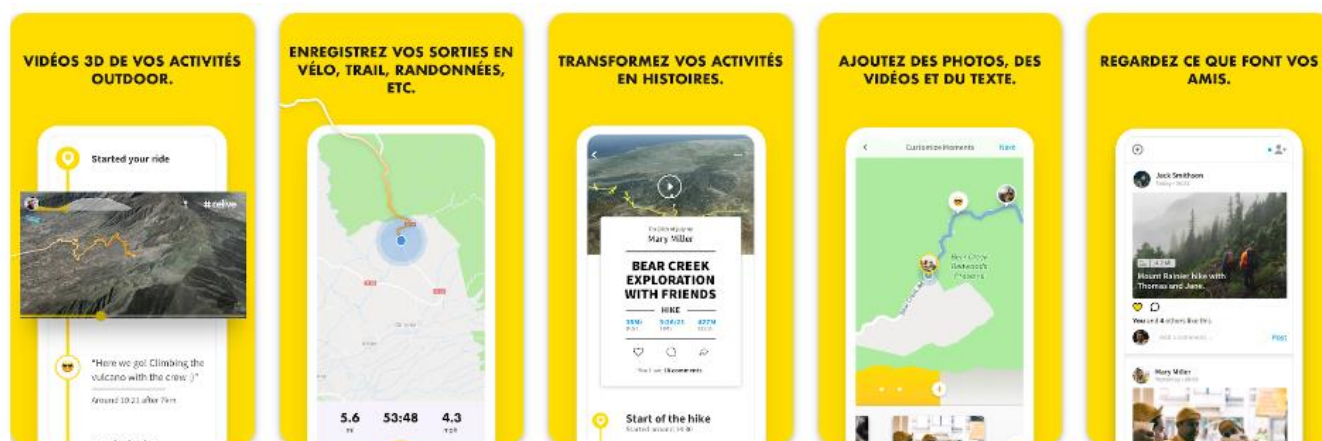


Utiliser Relive sur Android ou Iphone

Cette application permet de prendre des photos et de suivre en temps réel un trajet à pied ou à vélo, afin de créer un montage vidéo d'un parcours réalisé avec les élèves ou pour les élèves.

C'est une application gratuite, qui permet d'enregistrer, de partager et de télécharger les vidéos du parcours réalisé à partir d'un smartphone. Le parcours peut-être ensuite visionné en temps réel avec image satellite, dénivelé, nombre de kms parcourus, et les photos choisies sont épinglées à l'endroit où elles ont été prises.



Aucune donnée partagée avec des tiers



L'appli doit enregistrer votre position pour créer le parcours

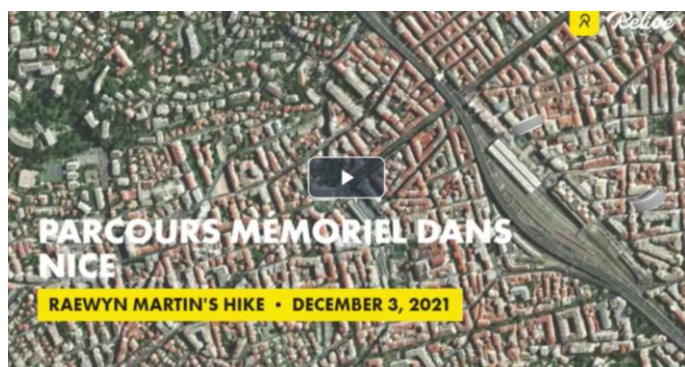


Les données sont chiffrées lors de leur transfert



Vous pouvez demander la suppression des données

En ville ou dans la nature, de nombreux projets peuvent être imaginés grâce à cette application dont voici quelques exemples :



En Histoire :

Parcours mémoriel sur les traces de la Seconde Guerre Mondiale dans Nice



En Géographie :

Randonnée d'étude des paysages ruraux isolés dans le cadre d'un voyage dans la vallée d'Aoste