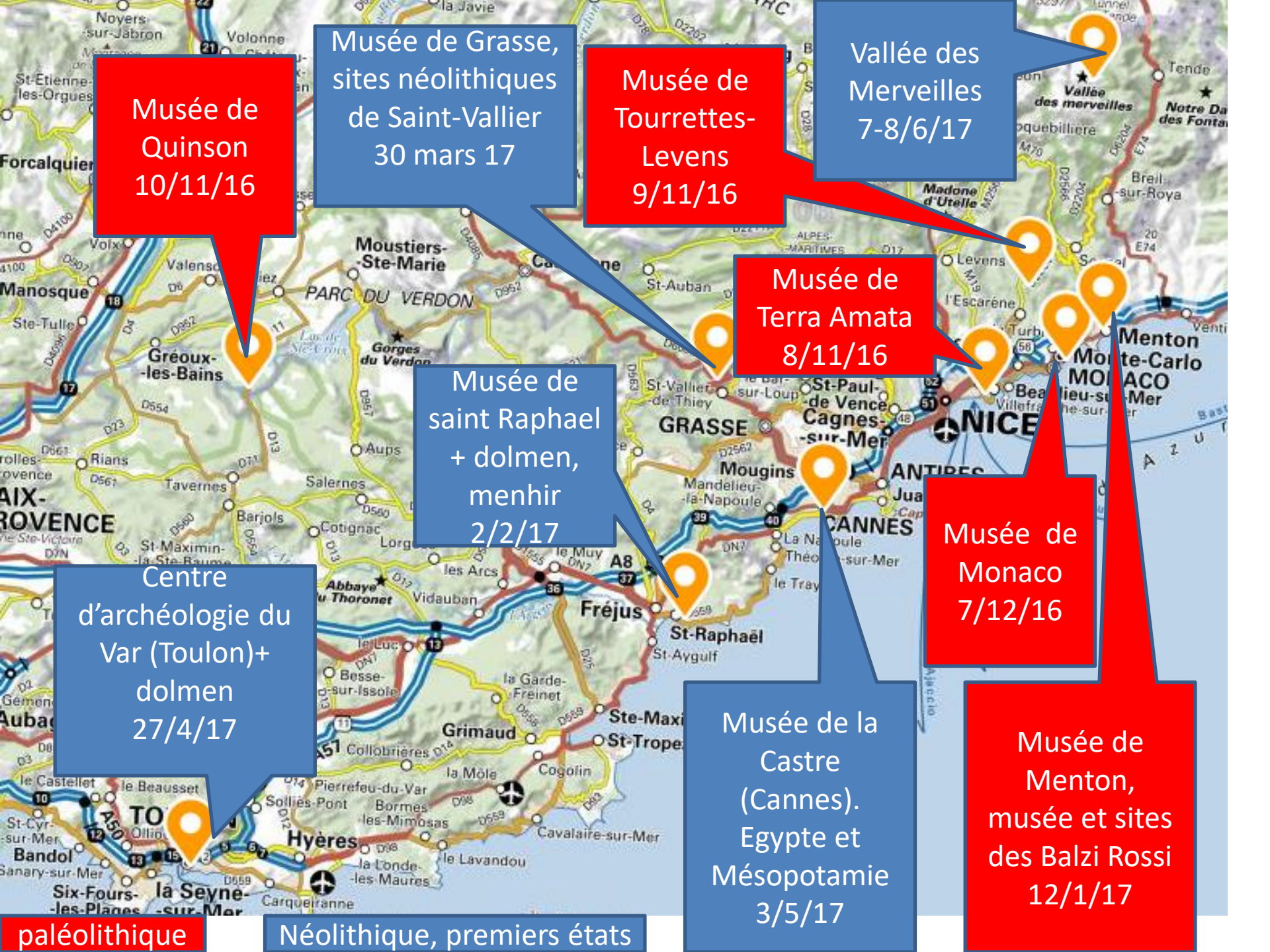


Exploiter les ressources de proximité

Les stages

« culture à portée de la main »

DAAC



Musée de Quinson
10/11/16

Musée de Grasse,
sites néolithiques
de Saint-Vallier
30 mars 17

Musée de
Tourrettes-
Levens
9/11/16

Vallée des
Merveilles
7-8/6/17

Musée de
Terra Amata
8/11/16

Musée de
saint Raphael
+ dolmen,
menhir
2/2/17

Centre
d'archéologie du
Var (Toulon)+
dolmen
27/4/17

Musée de
Monaco
7/12/16

Musée de la
Castre
(Cannes).
Egypte et
Mésopotamie
3/5/17

Musée de
Menton,
musée et sites
des Balzi Rossi
12/1/17

paléolithique

Néolithique, premiers états

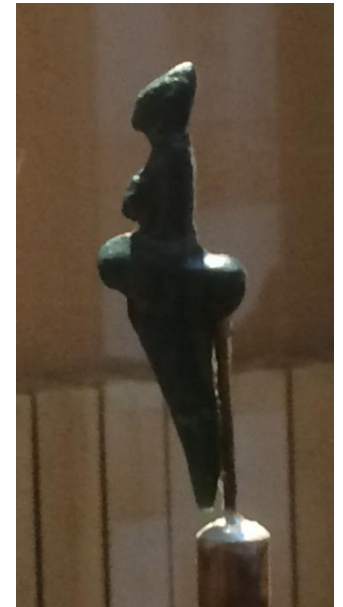


Visites des sites et des musées ; observation des paysages, des œuvres, des objets
Mises au point scientifiques avec des chercheurs
Projets pédagogiques avec les équipes de médiation



Musée et site des Balzi Rossi

Paléolithique
Sépultures
art



Musée de Grasse et grotte Lombard

Néolithisation, anthropisation du milieu
vie quotidienne au Néolithique
Tombes monumentales



Possibilité de construire des séquences pédagogiques à partir des visites.
Projets interdisciplinaires.
Animations « clés en mains »
ou projets à la carte.

- Information diffusée par message envoyé un ou deux mois avant aux établissements
- Contacts : chargés de mission
 - Saint Raphael (2/2) : Christophe Chamfaily
 - Grasse et arrière-pays (30/3) : Bernard Gassin
 - Centre archéologie du Var (27/4) : Gwenaëlle Ferez
 - Musée de la Castre (3/5) : Bernard Gassin
 - Vallée des Merveilles (7-8/6) : Cécile Buzenet

- Équipes des musées
- Chargés de missions
 - Menton, Balzi Rossi, Monaco : Laurence Bonnefond
 - Terra Amata, Tourrettes-Levens : Florentine Klein
 - Quinson : Ghislain Bernard
 - Préhistoire Alpes Maritimes : Bernard Gassin
 - Coordination : Marie-Pascale Zugaj-Benteo

CEPAM

- Cultures et environnements – préhistoire, antiquité, moyen-âge
- Saint Jean d'Angély. Direction : Martine Régert
- Contact médiation : Lionel Gourichon
lionel.gourichon@cepam.cnrs.fr
- Visite immédiate
- Site internet : www.cepam.cnrs.fr/