

## La Banque de Ressources Numériques pour l'Ecole (BRNE) Des ressources numériques pédagogiques en français, cycles 3 et 4.



Depuis la rentrée 2016, dans le cadre du Plan numérique, le Ministère de l'Education Nationale, de l'Enseignement Supérieur et de la Recherche propose des banques de ressources Numériques éducatives pour cinq enseignements disciplinaires.

Ces ressources gratuites et libres de droits, qui couvrent l'intégralité des programmes de cycles 3 et 4, offrent la possibilité d'enrichir l'enseignement disciplinaire tout en favorisant également le travail en équipe pédagogique et la réalisation de projets interdisciplinaires : EMI, EMC et EPI.

Ces ressources sont prévues pour une utilisation sur tous types de supports : ordinateurs, tablettes tactiles, tableaux numériques interactifs et peuvent être, pour la plupart, imprimées, téléchargées.

Deux maisons d'édition ont été choisies en français : La DigiThèque Belin pour le cycle 3 et Hachette éducation pour le cycle 4.

Français		
<b>Cycle 3</b>		<a href="http://www.digitheque-belin.fr/">http://www.digitheque-belin.fr/</a>
<ul style="list-style-type: none"> <li>Des contenus multimédias interactifs (textes, sons, images, vidéos...)</li> <li>Accéder à des ressources didactisées ou créer des activités, des séances et des parcours pédagogiques.</li> <li>Diffuser des séances auprès des élèves.</li> <li>Faciliter le suivi et l'évaluation des apprentissages.</li> </ul>		
<b>Cycle 4</b>	 RessourcEdu - Hachette Education	ACCES VIA VOTRE ENT - Agora 06 - Pronote hébergé - <a href="http://www.hachette-education.com/ressourcedu/">http://www.hachette-education.com/ressourcedu/</a>
<p><b>Des séquences pédagogiques didactisées et des banques d'exercices interactifs</b> Créer des leçons, télécharger des contenus personnels, Suivre de manière individualisée les résultats des élèves.</p>		

## Cycle 3 : La Digithèque Belin (éditions Belin, Gutenberg technology, Éducation & numérique)



### Pour l'enseignant, des ressources à disposition et modifiables

La Digithèque propose de nombreuses ressources granulaires didactisées (photos, vidéos, cartes, textes, animations, exercices...) que chaque enseignant peut utiliser selon différents niveaux d'usage. Vous pouvez utiliser et diffuser les ressources proposées sous forme de grains ; créer vos propres séances de cours sur mesure, en utilisant les ressources et activités proposées mais également vos propres contenus ; diffuser les séances, en mettant à disposition les contenus créés pour les élèves invités ; suivre les activités et résultats des élèves grâce à un tableau de bord.

### Deux interfaces de connexion distinctes



#### Pour l'enseignant

Une fois inscrits sur le site avec votre adresse académique, la connexion se fait grâce à un lien enseignant <http://enseignant.digitheque-belin.fr>

L'enseignant inscrit ses élèves sous des pseudonymes, des mots de passe sont alors automatiquement générés pour les élèves ( à télécharger sous format CSV- Tableur Excel )

**DIGI**  
thèque **Belin:**

Identifiant  
Mot de passe

Connecte-toi

[Mot de passe oublié ?](#)

**Pour l'élève, la connexion se fait grâce à un lien pour les élèves invités** <https://eleve.digitheque-belin.fr>

NB : L'usage enseignant est prévu sur ordinateur uniquement. Seule l'interface élève est accessible sur tablettes (Applications IOS et Android sur l'Apple Store ou Google Play).

- Accéder à la ressource : [www.digitheque-belin.fr](http://www.digitheque-belin.fr)
- Consulter la fiche de présentation : [EcoleNumerique\\_BRNE\\_DIGITHEQUE](#)

### Pour l'élève, la connexion se fait grâce à un lien destiné aux élèves invités

<https://eleve.digitheque-belin.fr>

NB : L'usage enseignant est prévu sur ordinateur uniquement. Seule l'interface élève est accessible sur tablettes (Applications IOS et Android sur l'Apple Store ou Google Play).

- Accéder à la ressource : [www.digitheque-belin.fr](http://www.digitheque-belin.fr)

- Consulter la fiche de présentation : [EcoleNumerique\\_BRNE\\_DIGITHEQUE](#)

## Découvrez le [blog de la Digithèque](#)



Le **blog de la Digithèque** propose trois types de ressources : un ensemble de tutoriels ; un espace de ressources avec des exemples d'usages pour vos élèves ; un espace d'usages et d'échanges de pratiques entre enseignants.

LES TUTOS ▾ LES RESSOURCES ▾ LES USAGES ▾ SE CONNECTER À LA DIGITHEQUE

<http://blog.digitheque-belin.fr/>

### Des sujets blancs en français pour préparer le DNB

Parmi les ressources du Blog, la Digithèque propose des sujets blancs gratuits pour préparer les épreuves du Brevet. Deux sujets sont proposés, sur la thématique " se chercher, regarder le monde", l'un portant sur l'autobiographie avec Marcel Proust, l'autre sur la poésie avec Arthur Rimbaud : <http://blog.digitheque-belin.fr/brevet-2018-francais/>

**Autre exemple de ressources : Explorer la figure du monstre chez Homère : Charybde et Scylla (6e)** <http://blog.digitheque-belin.fr/ulysses-charybde-et-scylla/>

ABONNEZ-VOUS À L'INFOLETTRE DE LA DIGITHEQUE !

—

Votre adresse mail académique

Quelle matière vous intéresse ?

Français Cycle 3

Histoire-Géographie Cycle 3

Histoire-Géographie Cycle 4

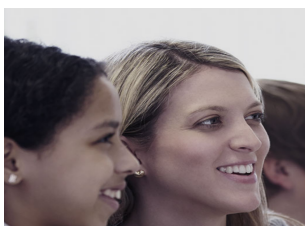
Sciences & Technologie Cycle 3

Toutes !

### L'infolettre de la Digithèque

Vous pouvez vous abonner à la lettre d'information de Digithèque, qui vous propose régulièrement de nouvelles ressources thématiques.

## Cycle 4 : [Hachette éducation – RessourceEdu](#) (Hachette éducation - Kiosque numérique de l'édition )



**re**  
Se connecter à RessourcEdu

Pseudo :

Mot de passe :

Mot de passe oublié ? CP

Ressources pédagogiques	Ressources pédagogiques
<p>Héros/héroïnes et héros/heroïnes</p> <p>Vivre en société, participer à la société</p> <p>Agir sur le monde</p> <p>Le voyage et l'aventure : pourquoi aller vers l'inconnu ?</p> <p><b>Séquences Français Cycle 4</b></p> <p>Informez, s'informez, déformez Dire l'amour</p> <p>Se chercher, se construire</p> <p>Regarder le monde, inventer des mondes</p> <p>La fiction pour interroger le réel</p> <p>Visions poétiques du monde</p> <p>Séquences pédagogiques Français cycle 4 →</p>	<p>La banque d'exercices interactifs sera disponible le 18 décembre 2016</p> <p>Banque d'exercices interactifs →</p>

Hachette Education propose une plateforme de ressources pédagogiques en français cycle 4. Organisée en deux grands espaces, RessourcEdu met à disposition des ressources pédagogiques sous forme de séquences didactisées, téléchargeables, modifiables, multimédias ( audio, vidéo, liens internet, lectures d'images, exercices auto-correctifs), interactives ainsi qu'une banque d'exercices interactifs (orthographe, grammaire, lexique avec 3 niveaux de complexité).

## LES RESSOURCES

- Didactisées
- Téléchargeables
- Modifiables
- Interactives
- Multimédia : audio, vidéo, liens internet, exercices auto-correctifs, lectures d'images
- Disponibles aussi en grains et médias bruts : plus de 2 500 éléments disponibles.



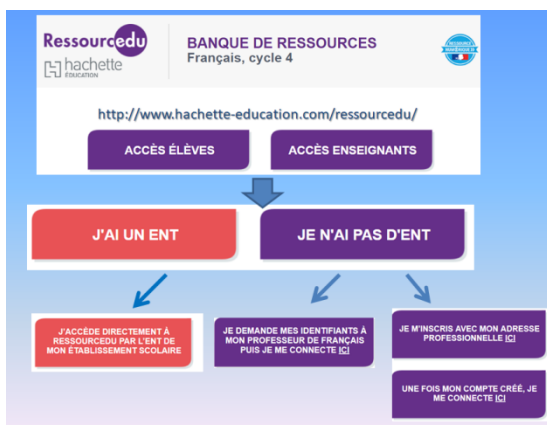
27 séquences pédagogiques sont proposées et organisées autour des thématiques des nouveaux programmes. Chacune des 27 séquences propose des ressources didactisées :

- 1 séance Découverte,
- 7 séances de Lecture qui débouchent sur une production orale ou écrite,
- 3 séances d'Atelier : écriture et oral,
- 2 séances de langue
- des documents complémentaires
- des propositions d'accompagnement personnalisé,
- des propositions en lien avec les EPI et les PEAC.

Un moteur de recherche est à la disposition de l'élève et de l'enseignant pour trouver un texte, un exercice, un atelier, un enregistrement audio... parmi toutes les ressources disponibles.

La plateforme permet de créer des leçons, des parcours, télécharger des contenus personnels, partager les cours avec élèves et enseignants, gérer la classe et créer des groupes, suivre, de manière individualisée, les résultats des élèves grâce à un tableau de bord.

## Connexion à RessourcEdu



Deux interfaces sont proposées : un environnement pour les enseignants et un environnement pour les élèves accessibles à partir d'un lien unique : <http://www.hachette-education.com/ressourcedu/>

NB : L'accès est possible avec ou sans ENT.

## Accessibilité numérique

La plateforme a été conçue pour être accessible au plus grand nombre d'utilisateurs. L'élève ou l'enseignant a la possibilité d'augmenter ou diminuer la taille de la police et de choisir la police OpenDyslexic. En outre, tous les textes littéraires proposés au sein de RessourcEdu sont disponibles au format audio MP3.

Guide de prise en main RessourcEdu [https://ressourcedu.fr/Aide/media/pdf/guide\\_accueil.pdf](https://ressourcedu.fr/Aide/media/pdf/guide_accueil.pdf)

Pour tous compléments d'informations, n'hésitez pas à consulter le site de la DANE et la plateforme Magistère :

- Site de la DANE [www.ac-nice.fr/dane/](http://www.ac-nice.fr/dane/)
- Parcours M@gistère <https://magistere.education.fr/ac-nice/>