

# ENIGME 4 : LES LAPINS DE FIBONACCI

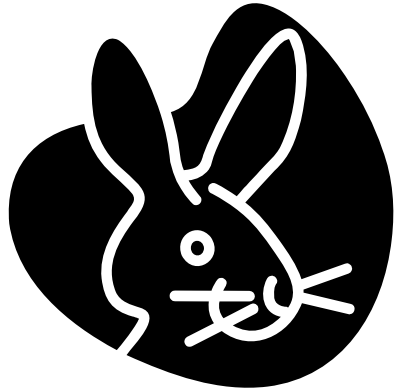


# LA REPRODUCTION DES LAPINS...

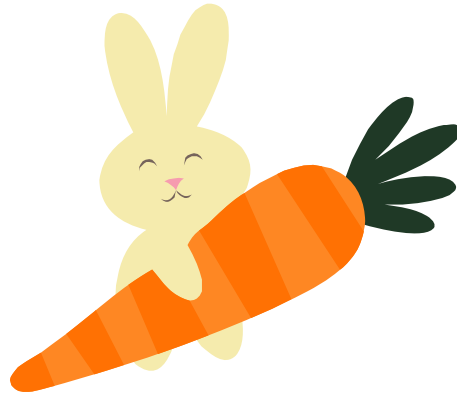


- Voici le problème des lapins de Fibonacci qui fut proposé en 1202.





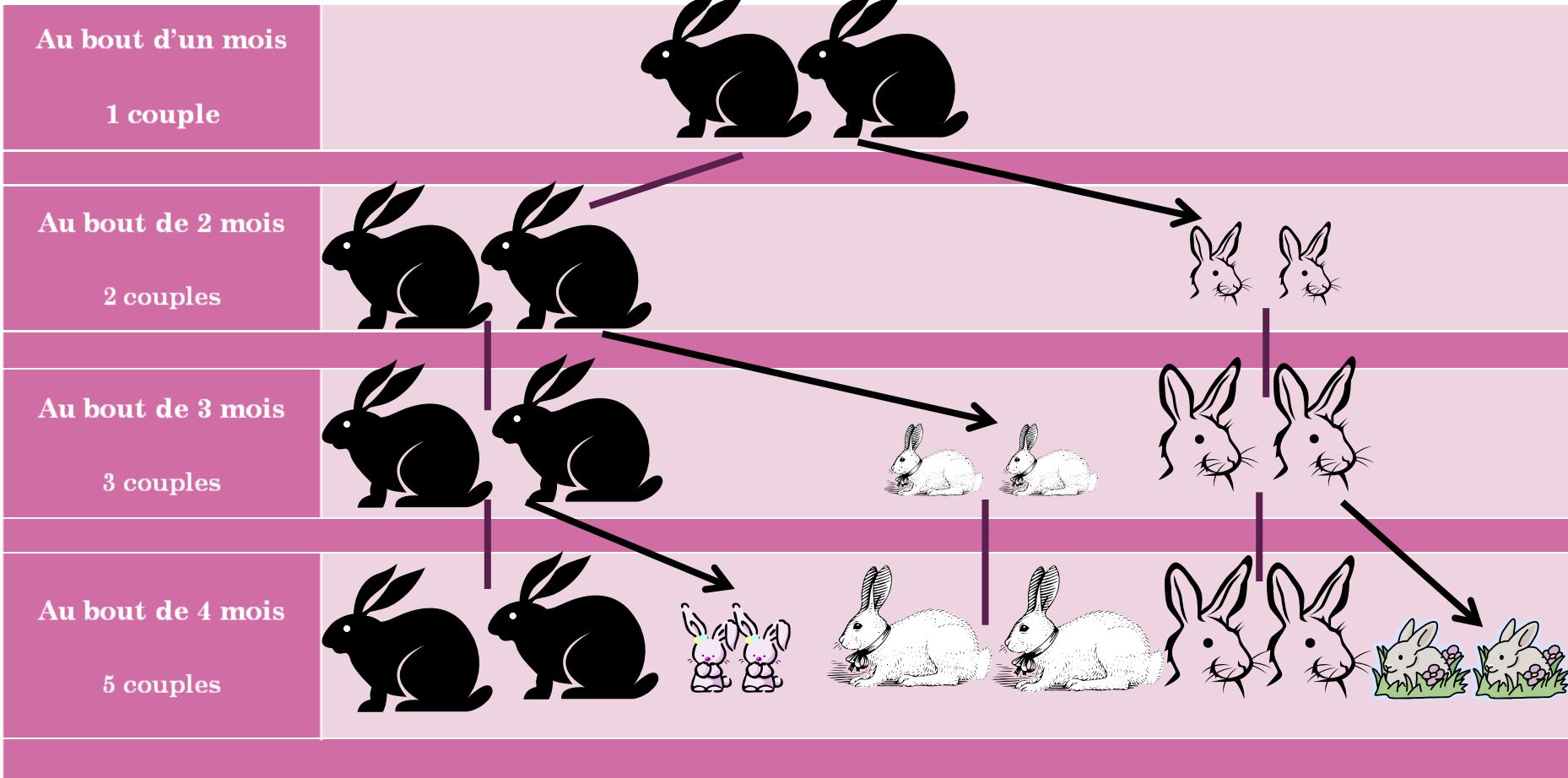
- Un couple de lapins adultes produit **chaque mois un nouveau couple** de bébés lapins.
- Ce nouveau couple de lapins ne sera productif (c'est-à-dire adulte) qu'après 2 mois et pourra ainsi produire à son tour **un nouveau couple** de lapins **tous les mois**.



La suite du nombre de couple de lapins est appelée **suite de Fibonacci**.



Reproduction des lapins  
Au départ, on a un couple de bébés lapins.



Combien de couples de lapins obtiendra-t-on au bout de 6 mois ?



Réponse A: 8 couples ?

Réponse B: 13 couples ?

Réponse C: 21 couples ?



## INDICE 4

- *Il a créé la vis sans fin et différentes sortes de catapultes.*

