

UNE ENIGME PAR JOUR

ENIGMES A DESTINATION DES
CLASSES DE LA
MATERNELLE À LA SIXIÈME

ACTIVITÉS LUDO-
MATHÉMATICO-SPORTIVES



CYCLE 3
(Ecole et Collège)
Quatre niveaux



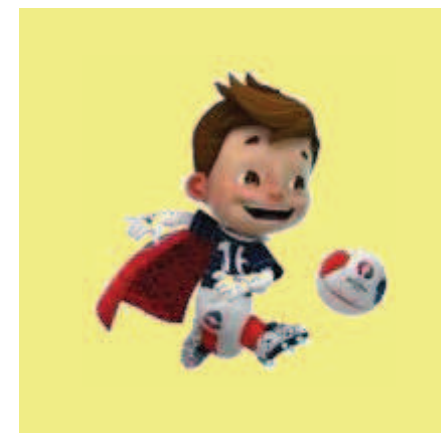
Jour 1 : Le lancer de javelot

Jour 2 : Le lancer de poids

Jour 3 : Les chronomètres

Jour 4 : Les courses
d'orientation

Jour 5 : Le pentathlon



5 ÉNIGMES À RÉSOUDRE

DU 14 AU 18 MARS 2016

POUR DÉCOUVRIR... UN ADAGE !

Chaque jour, une épreuve sportive va opposer les trois participants :

Laure, Surya et Yannick



A toi de résoudre les énigmes pour savoir qui remportera chaque jour l'épreuve !

Celui qui gagne l'épreuve remporte 1 point. En cas d'égalité, chaque athlète remporte 1 point.

Pour savoir qui de Laure, Surya ou Yannick gagnera à la fin de la semaine, tu devras chaque jour remplir ce tableau, en reportant les résultats de chacun.

	Laure	Surya	Yannick
Jour 1 – Lundi			
Jour 2 – Mardi			
Jour 3 – Mercredi			
Jour 4 – Jeudi			
Jour 5 – Vendredi			
Cumul			