

DANS CE CADRE	Académie :	Session :
	Examen :	Série :
	Spécialité/option :	Repère de l'épreuve :
	Epreuve/sous épreuve :	
	NOM :	
	(en majuscule, suivi s'il y a lieu, du nom d'épouse)	
Prénoms :	N° du candidat	<input type="text"/>
Né(e) le :	(le numéro est celui qui figure sur la convocation ou liste d'appel)	
NE RIEN ÉCRIRE	Appréciation du correcteur	
	<input type="text"/>	
	Note :	
	<input type="text"/>	

Il est interdit aux candidats de signer leur composition ou d'y mettre un signe quelconque pouvant indiquer sa provenance.

REPÈRE

Diplôme National du Brevet - Session 2016

ÉPREUVE D'HISTOIRE-GÉOGRAPHIE ET ENSEIGNEMENT MORAL ET CIVIQUE

Série Professionnelle

DURÉE : 2 heures

COEFFICIENT : 2

L'usage de la calculatrice et de tout document est interdit.

Dès que le sujet vous est remis, assurez-vous qu'il est complet.

Le sujet est composé de 15 pages :

- Première partie : HISTOIRE, notée sur 13 points
- Deuxième partie : GÉOGRAPHIE, notée sur 13 points
- Troisième partie : ENSEIGNEMENT MORAL ET CIVIQUE, noté sur 10 points

Maîtrise de la langue (orthographe et expression écrite) : 4 points

Le candidat doit répondre sur le sujet et veiller à ne pas oublier des questions.

NE RIEN ÉCRIRE DANS CETTE PARTIE

PREMIÈRE PARTIE : HISTOIRE

(13 points)

I. QUESTIONS (6 points)

1. Durant quels siècles se diffuse la Renaissance en Europe ? Cochez la bonne réponse.
(1 point)

- I^{er} – II^{ème} siècles
- X^{ème} - XII^{ème} siècles
- XV^{ème} - XVI^{ème} siècles

2. Quel type d'arme est utilisé lors du bombardement de Nagasaki et d'Hiroshima en 1945 ? (1 point)

.....

.....

NE RIEN ÉCRIRE DANS CETTE PARTIE

3. En rédigeant un développement construit, racontez les conditions de vie des soldats dans les tranchées pendant la Première Guerre mondiale. Vous pouvez évoquer les aspects suivants : les lieux, le quotidien et les combats. (4 points)

.....

.....

.....

.....

.....

.....

.....

.....

.....

.....

.....

.....

.....

.....

.....

.....

.....

.....

.....

.....

.....

.....

.....

NE RIEN ÉCRIRE DANS CETTE PARTIE

II. TRAVAIL SUR DOCUMENT (7 points)

Le régime soviétique vu par Boris Souvarine, journaliste français d'origine russe.

On se représente mal en Europe et en Amérique la besogne d'extermination accomplie par Staline à l'intérieur de l' U.R.S.S. depuis quelque trois ans et en particulier l'année dernière [...]. On a eu connaissance de procès incompréhensibles sanctionnés par l'exécution des personnalités mise en cause. On s'est plus qu'étonné d'apprendre que les principaux chefs militaires ont été passés par les armes¹ pour des motifs incroyables. [...]

En outre, les opérations punitives ou préventives ne sont pas terminées. Il n'y a pas de « pause ». Chaque jour des gens éminents ou obscurs disparaissent. Et disparaître, en U.R.S.S., peut signifier périr brusquement d'une balle dans la nuque ou dépérir lentement aux travaux forcés, voire même attendre sans rien faire des jours meilleurs dans les prisons, les isolateurs² et les bagnes, ou en exil dans les régions glaciales. Si le régime de Staline prenait fin, on verrait sans doute reparaître certains disparus que l'on croyait morts. En attendant, le régime dure et la « liquidation » entreprise par Staline continue, inexorable.

¹ : exécutés, assassinés

² : cachots à l'intérieur d'une prison permettant l'isolement complet de certains prisonniers.

Source : témoignage publié dans *Le Figaro* du 29 octobre 1938.

1. Qui est l'auteur de ce témoignage ?

.....
.....

2. Quel dirigeant politique et quel pays sont cités dans ce témoignage ?

.....
.....
.....

NE RIEN ÉCRIRE DANS CETTE PARTIE

3. Identifiez les différentes victimes évoquées dans ce texte.

.....

.....

.....

4. Soulignez les méthodes utilisées pour faire disparaître ces victimes.

5. A l'aide de ce texte et de vos connaissances, décrivez deux caractéristiques du régime politique mis en place dans ce pays à partir de 1930.

.....

.....

.....

.....

.....

.....

.....

.....

.....

.....

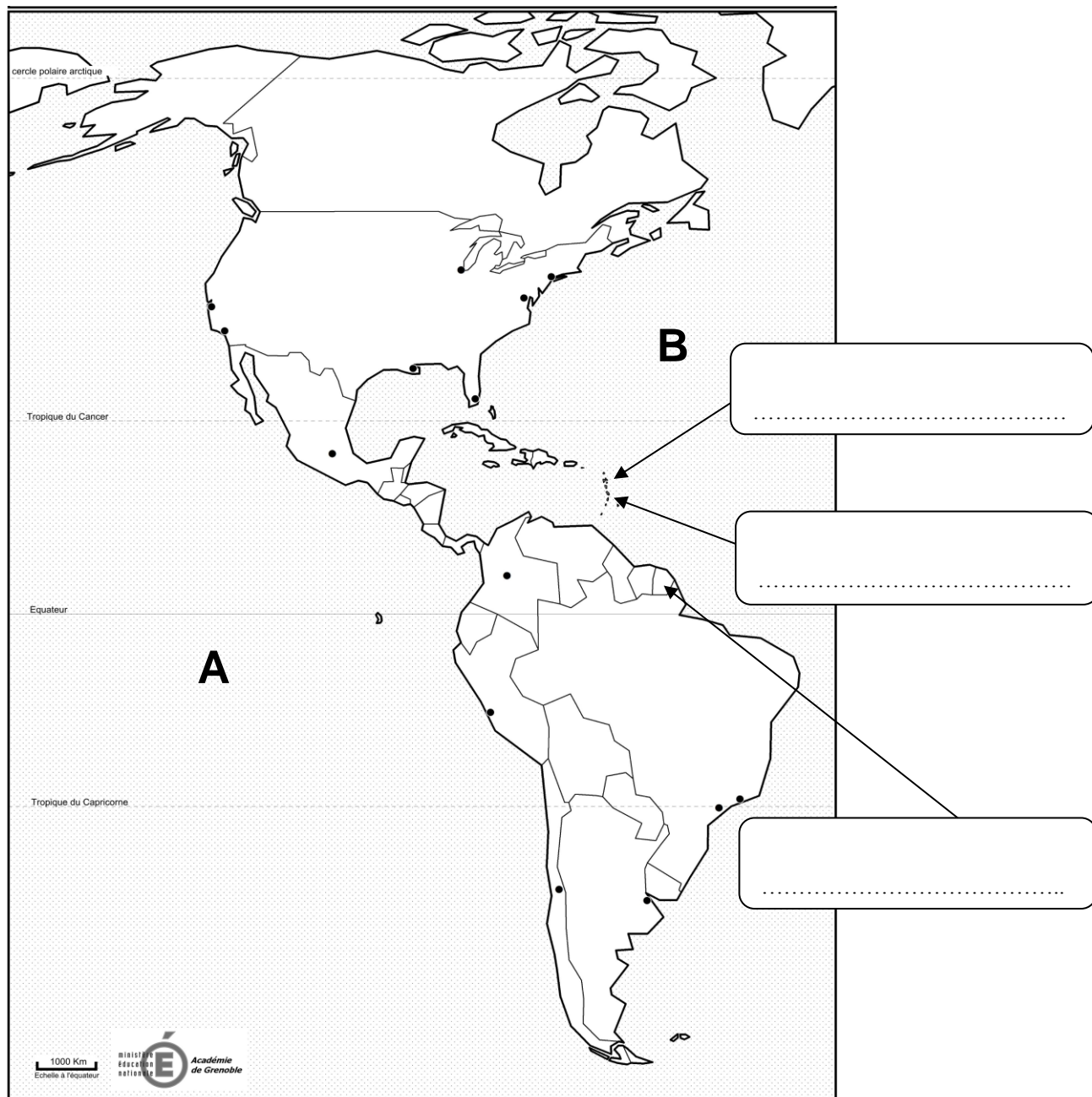
.....

NE RIEN ÉCRIRE DANS CETTE PARTIE

DEUXIÈME PARTIE : GÉOGRAPHIE (13 points)

I. QUESTIONS (6 points)

1. Exercice de repérage sur la carte ci-dessous : (3 points)



NE RIEN ÉCRIRE DANS CETTE PARTIE

a. Nommez le continent représenté sur la carte. (0,5 point)

.....

b. Nommez les deux océans désignés par les lettres A et B. (1 point)

A :

B :

c. Nommez et localisez, dans les encadrés prévus sur la carte, les trois DROM français situés dans cette région du monde. (1,5 point)

2. Reliez les termes géographiques à leur définition. (1,5 point)

Agglomération	•	• Espace urbain au-delà des limites de l'agglomération.
Zone périurbaine	•	• Augmentation de la population vivant en ville.
Croissance urbaine	•	• Espace formé par la ville et sa banlieue.

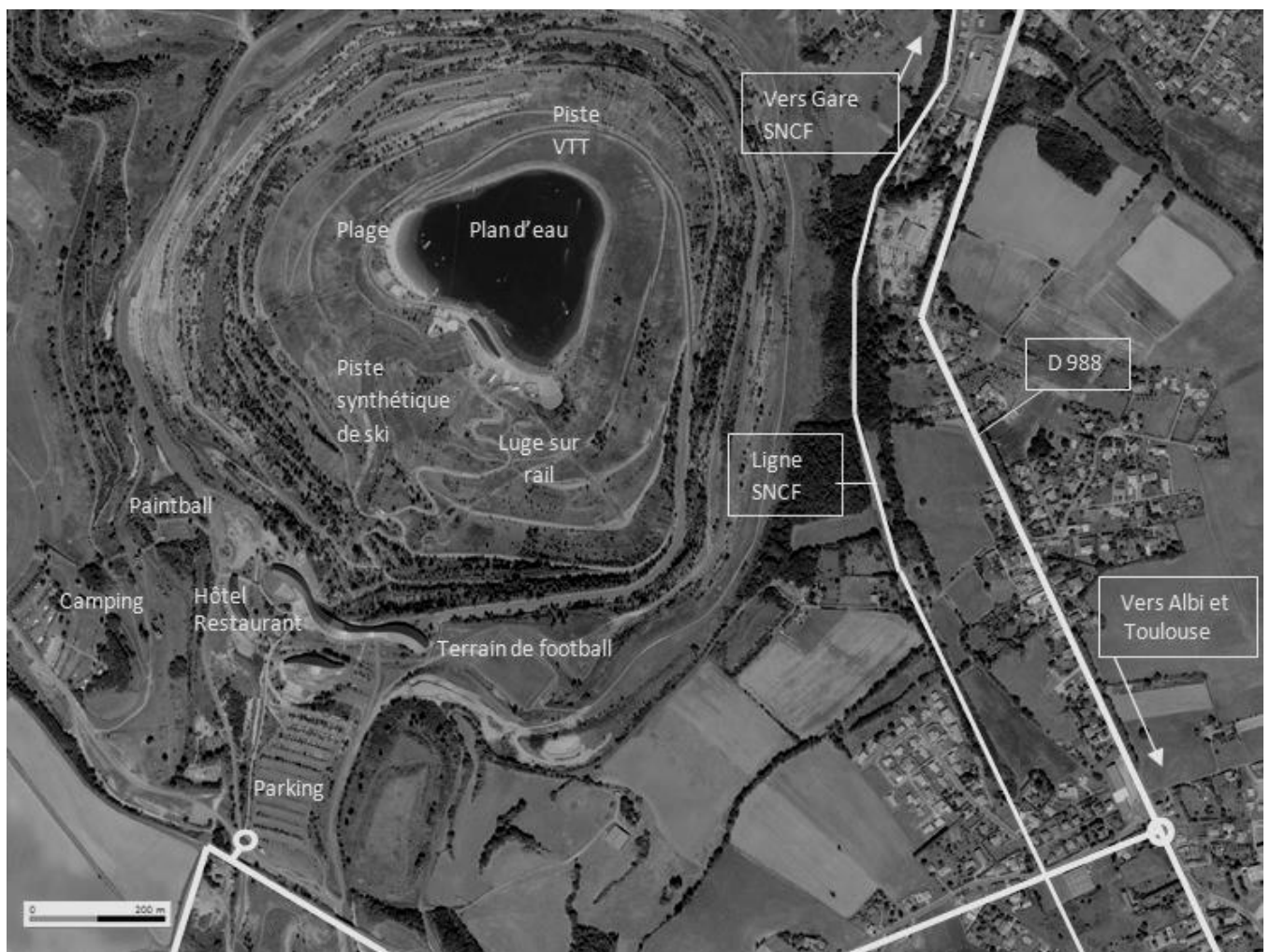
3. Nommez pour chaque Etat européen sa capitale. (1,5 point)

Etats	Capitales
Espagne	
Italie	
Belgique	

NE RIEN ÉCRIRE DANS CETTE PARTIE

II. TRAVAIL SUR DOCUMENT (7 points)

Le parc de loisirs Cap'Découverte de la commune de Le Garric dans le Tarn



(Source : d'après geoportail.gouv.fr)

NE RIEN ÉCRIRE DANS CETTE PARTIE

1 . Relevez dans le document deux activités qu'il est possible de pratiquer à Cap' Découverte.

.....
.....

2 . Cochez le type d'espace productif auquel correspond Cap' Découverte :

<input type="checkbox"/>	Espace agricole
<input type="checkbox"/>	Espace industriel
<input type="checkbox"/>	Espace touristique

3 . Relevez dans le document deux équipements qui peuvent attirer le public dans le parc de loisirs Cap' Découverte.

-
-

4 . Nommez, à l'aide du document, une infrastructure qui facilite l'accès au parc de loisirs Cap' Découverte.

.....
.....

NE RIEN ÉCRIRE DANS CETTE PARTIE

- 5 . Tâche cartographique : à l'aide du document page 8/15,
- identifiez et nommez sur le croquis ci-dessous avec les figurés de votre choix :
 - deux équipements du parc ;
 - une infrastructure qui facilite l'accès au parc de loisirs.
 - complétez la légende.

Titre : Le parc de loisirs Cap' Découverte, un espace aménagé.



Légende :



Équipements



Infrastructure facilitant l'accès au parc de loisirs

NE RIEN ÉCRIRE DANS CETTE PARTIE

TROISIÈME PARTIE : ENSEIGNEMENT MORAL ET CIVIQUE (10 points)

I. QUESTIONS (4 points)

1. Quel principe met en œuvre la loi de séparation des Eglises et de l'Etat de 1905 ? (1 point)
 - Fraternité
 - Laïcité
 - Egalité
2. Identifiez les deux symboles de la République française présents sur le document. (2 points)



-
-

3. Cochez dans la liste suivante deux principes fondamentaux de la République française inscrits dans la Constitution de la V^e République. (1 point)

République indivisible	
République religieuse	
République sociale	
République totalitaire	

NE RIEN ÉCRIRE DANS CETTE PARTIE

II. TRAVAIL SUR DOCUMENT (6 points)

Affiche éditée par l'A.F.I.P. (Association pour Favoriser l'Intégration Professionnelle)

**"J'étais prêt à défendre
les couleurs de l'entreprise.
Visiblement, ils ont
un problème avec le noir."**

Patrice, Bac +5

afip 10 ANS D'ENGAGEMENT
ASSOCIATION POUR FAVORISER
L'INTÉGRATION
PROFESSIONNELLE

La discrimination est illégale.
L'article L1132-1 du Code du travail protège
toute personne qui subirait une discrimination
à l'embauche ou pendant l'exécution de son travail.

Un combat mené avec : L'OREAL, SNCF, ARIVA, BDF, HFC, MEDP, RESPECT, SUD, Moronis, orange, sodexo, IBM, just differant, etc.

www.afip-asso.org

Source : dircomleblog.canalblog.com

NE RIEN ÉCRIRE DANS CETTE PARTIE

1. Indiquez le niveau d'étude de Patrice.

.....

.....

2. Identifiez, d'après le document, à quel problème Patrice a été confronté lors de sa recherche d'emploi.

.....

.....

3. Relevez dans l'affiche une information qui montre que cette situation est contraire à la loi.

.....

.....

NE RIEN ÉCRIRE DANS CETTE PARTIE

4. En vous appuyant sur le document et votre connaissance des valeurs de la République, expliquez pourquoi il est illégal de pratiquer des discriminations.

.....

.....

.....

.....

.....

.....

.....

.....

.....

.....

.....

.....

.....

.....

.....

.....

.....

.....

.....

.....

.....

.....

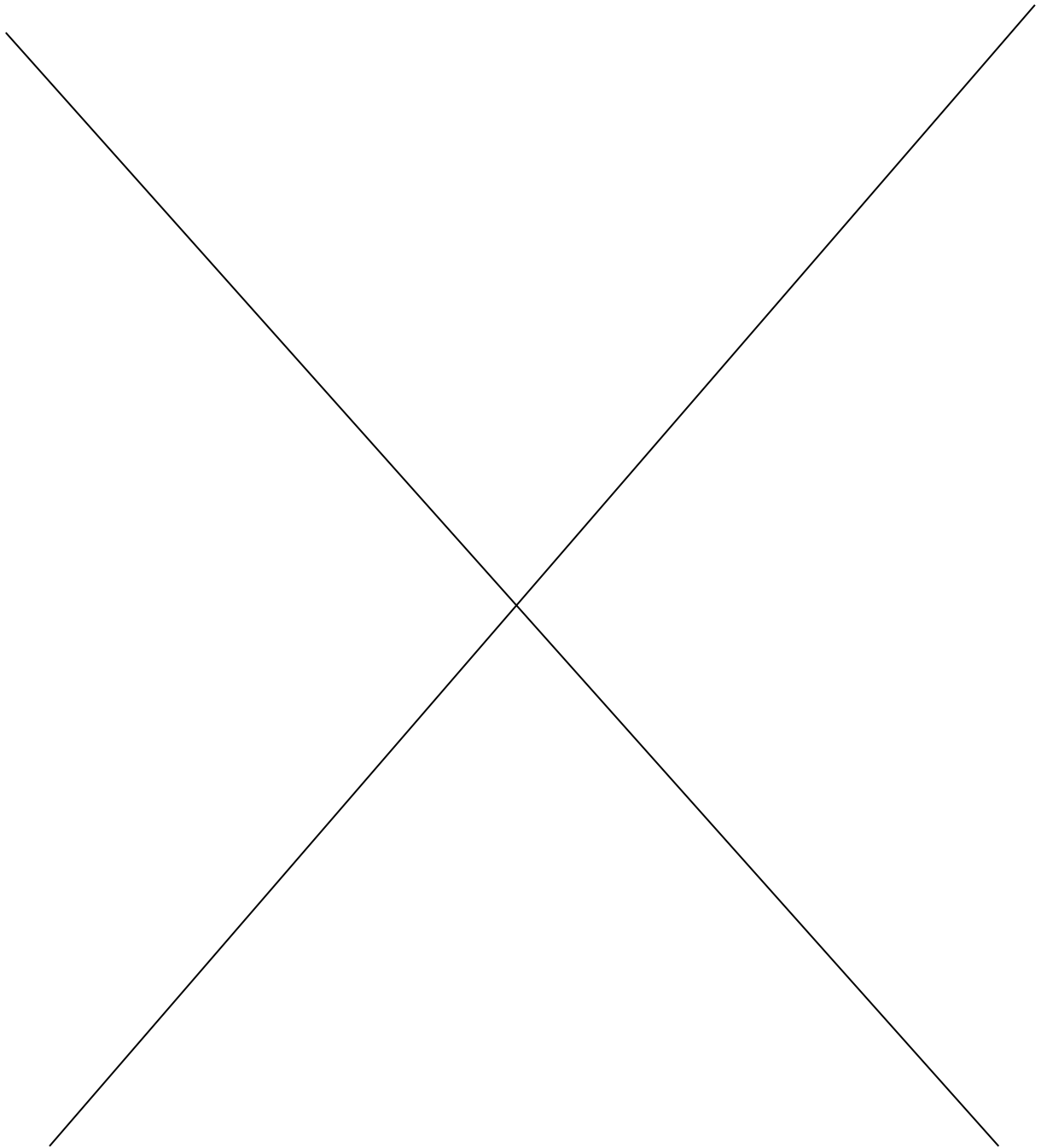
.....

.....

.....

.....

NE RIEN ÉCRIRE DANS CETTE PARTIE



NE RIEN ÉCRIRE DANS CETTE PARTIE