

**Nevada (USA)** (*Google Earth*)



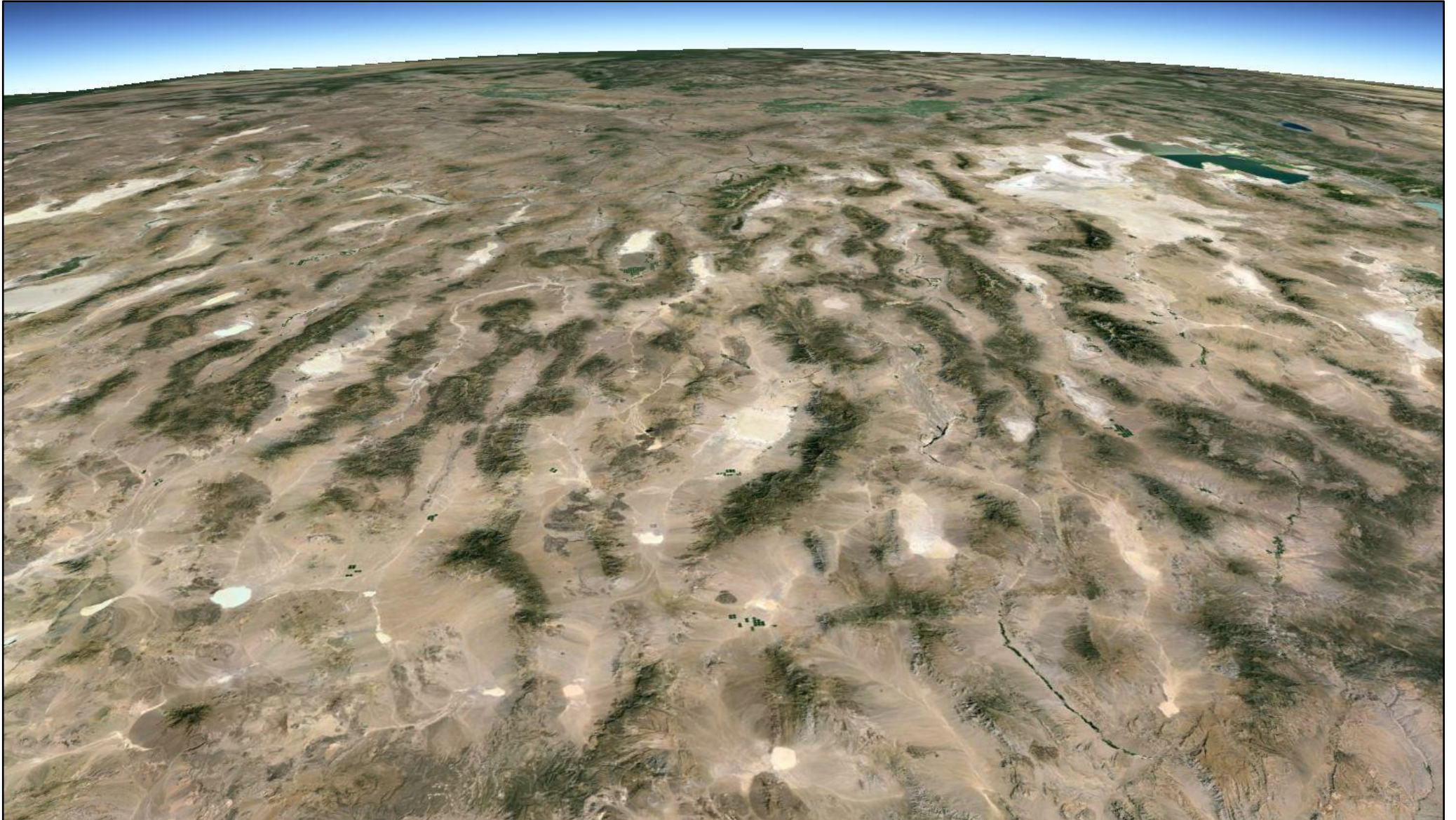
Vu de l'espace, le Nevada semble parcouru par de longues zébrures sombres et orientées nord-sud : (*Google Earth*)



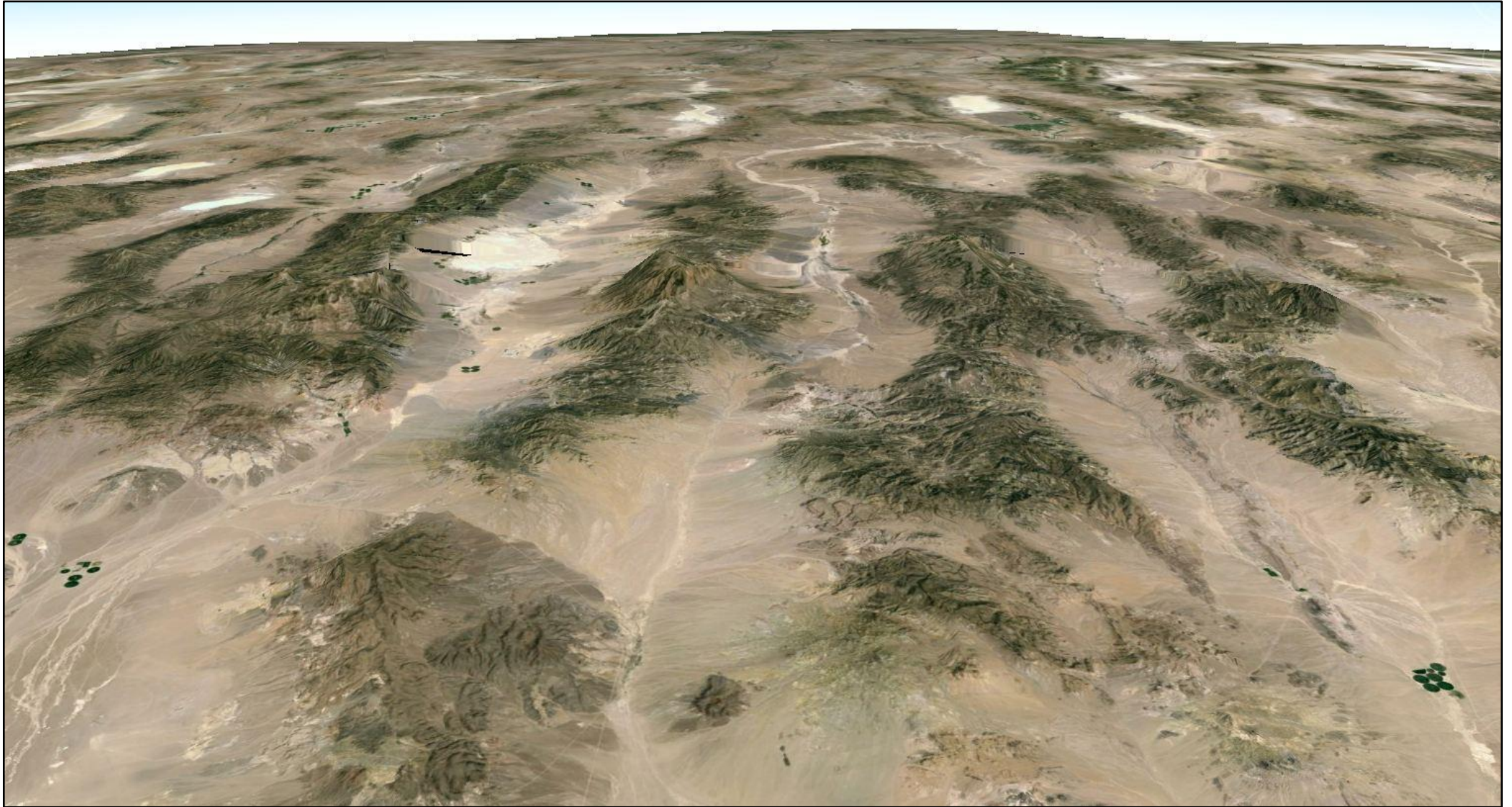
(Google Earth)



(Google Earth)

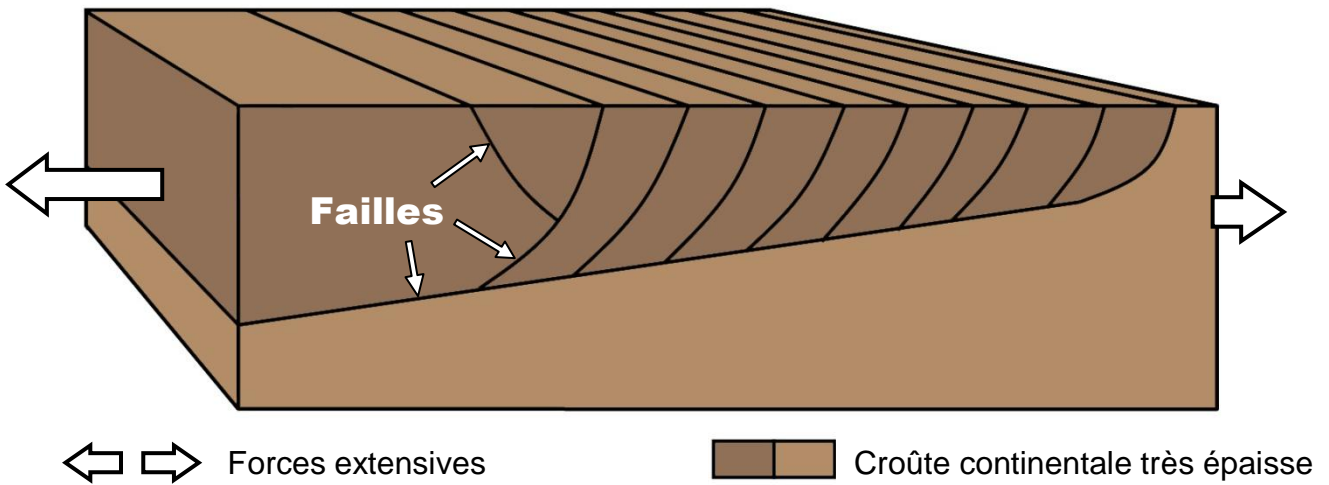


(Google Earth)

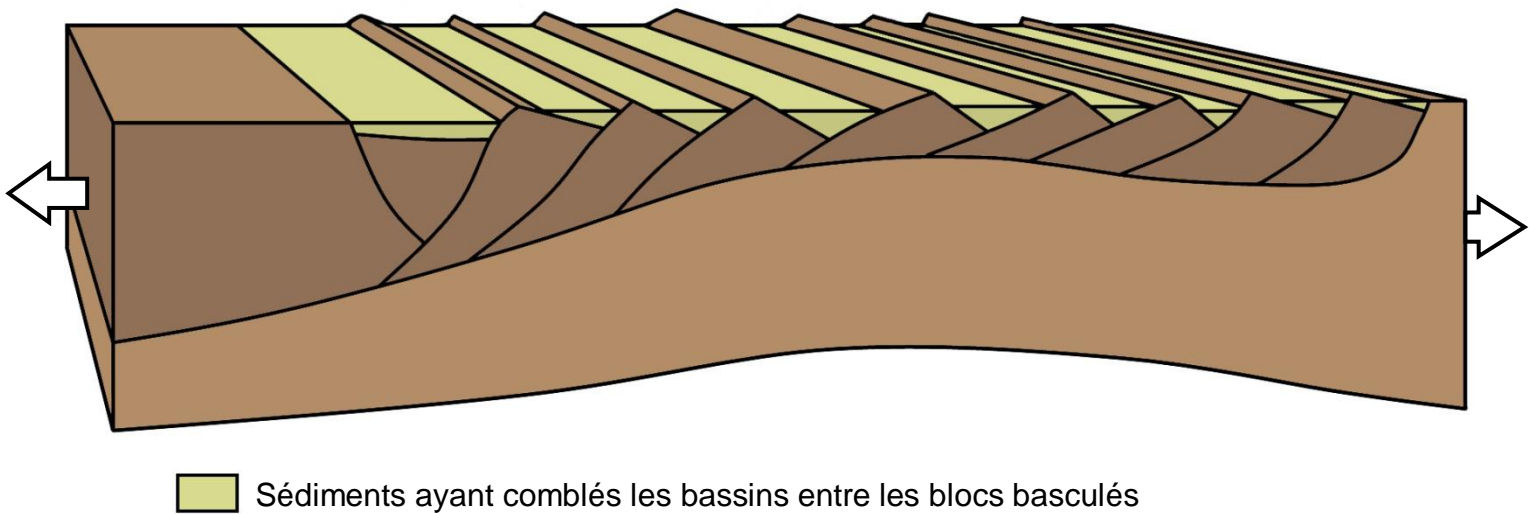


## Interprétation

1) Une vaste chaîne de collision se trouvait autrefois dans le Nevada. La croûte continentale y était donc épaissie. Mais, lorsque la convergence a cessé, des forces extensives sont apparues et ont provoqué la formation de profondes failles :



2) Sous l'effet de l'extension, le jeu de ces failles a entraîné le basculement de blocs de croûte supérieure ET un amincissement général de la croûte continentale du Nevada :



## Programme

### Thème 1-B-4 La disparition des reliefs

Des phénomènes tectoniques participent aussi à la disparition des reliefs.